

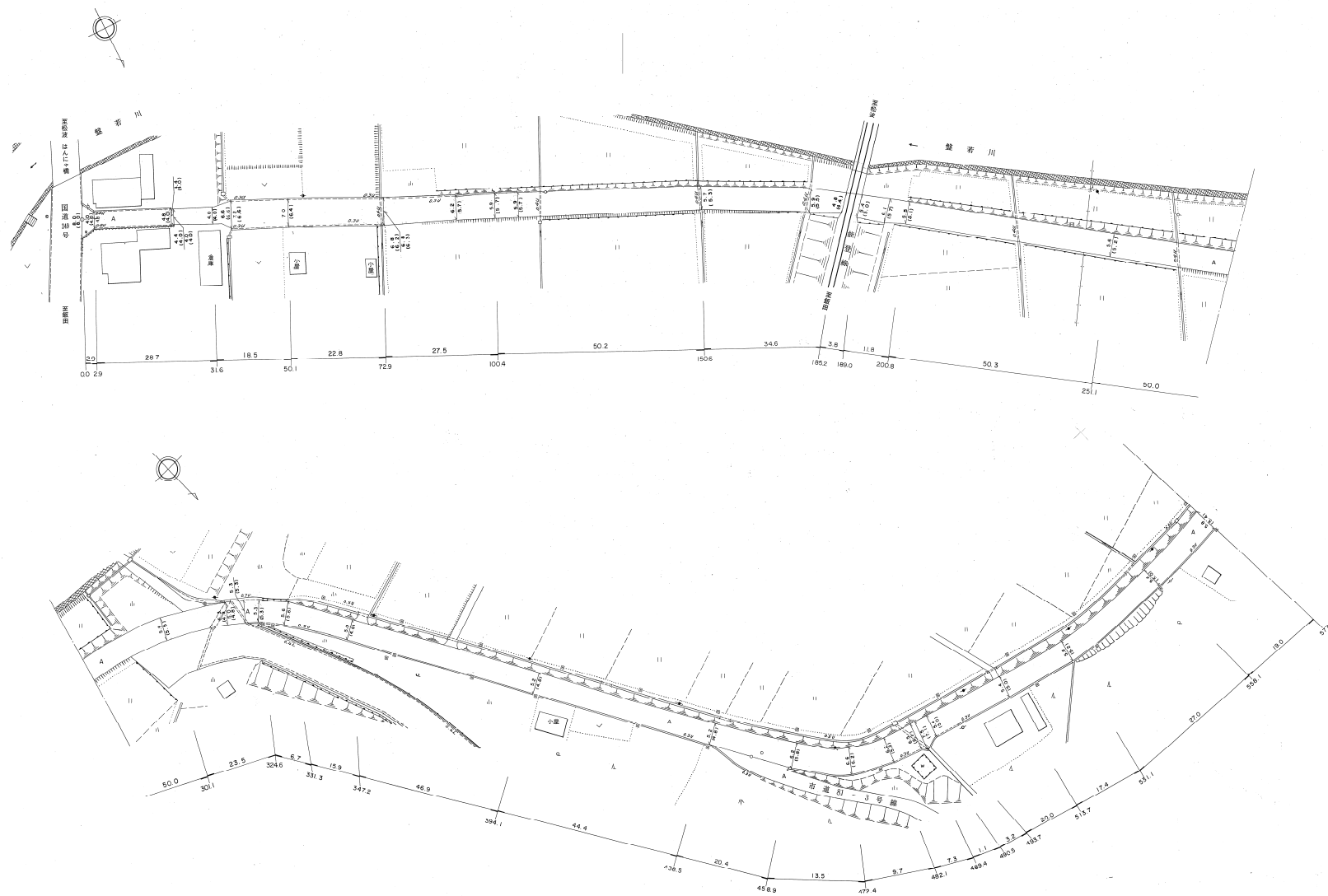
# 道路台帳①（宝立町春日野団地）

**S = 1 : 500**

昭和62年2月20日調製

路線名	○ 81-2
管 所	珠州市宝立町春日野地内

No.	4 - 1
No.	6 - 8



北日本測量株式会社測量

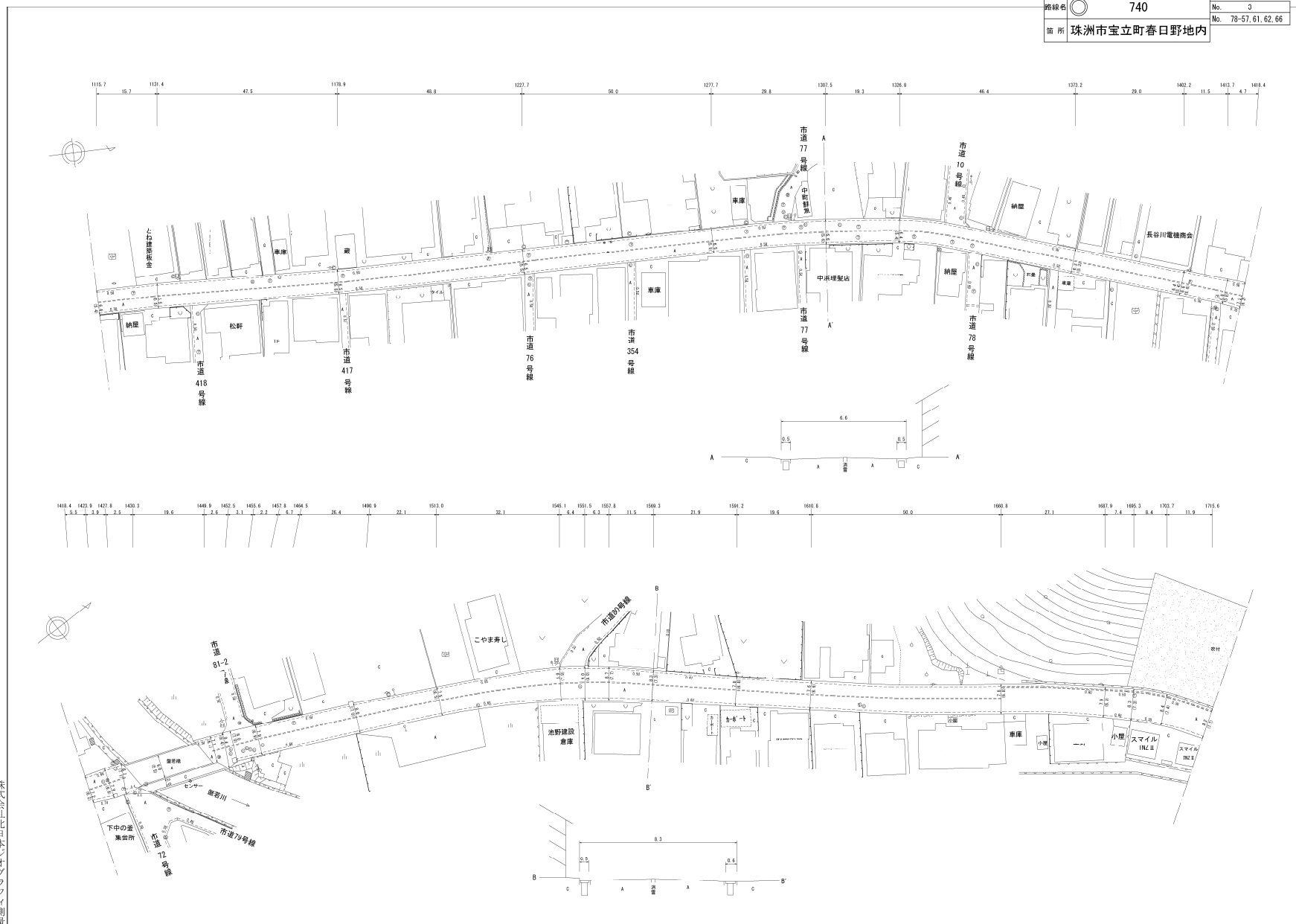
珠洲市

# 道路台帳② (宝立町春日野団地)

S = 1 : 500

令和 3年 3月26日調製

路線名	740	No.	3
箇所	珠洲市宝立町春日野地内		
		No.	78-57, 61, 62, 66



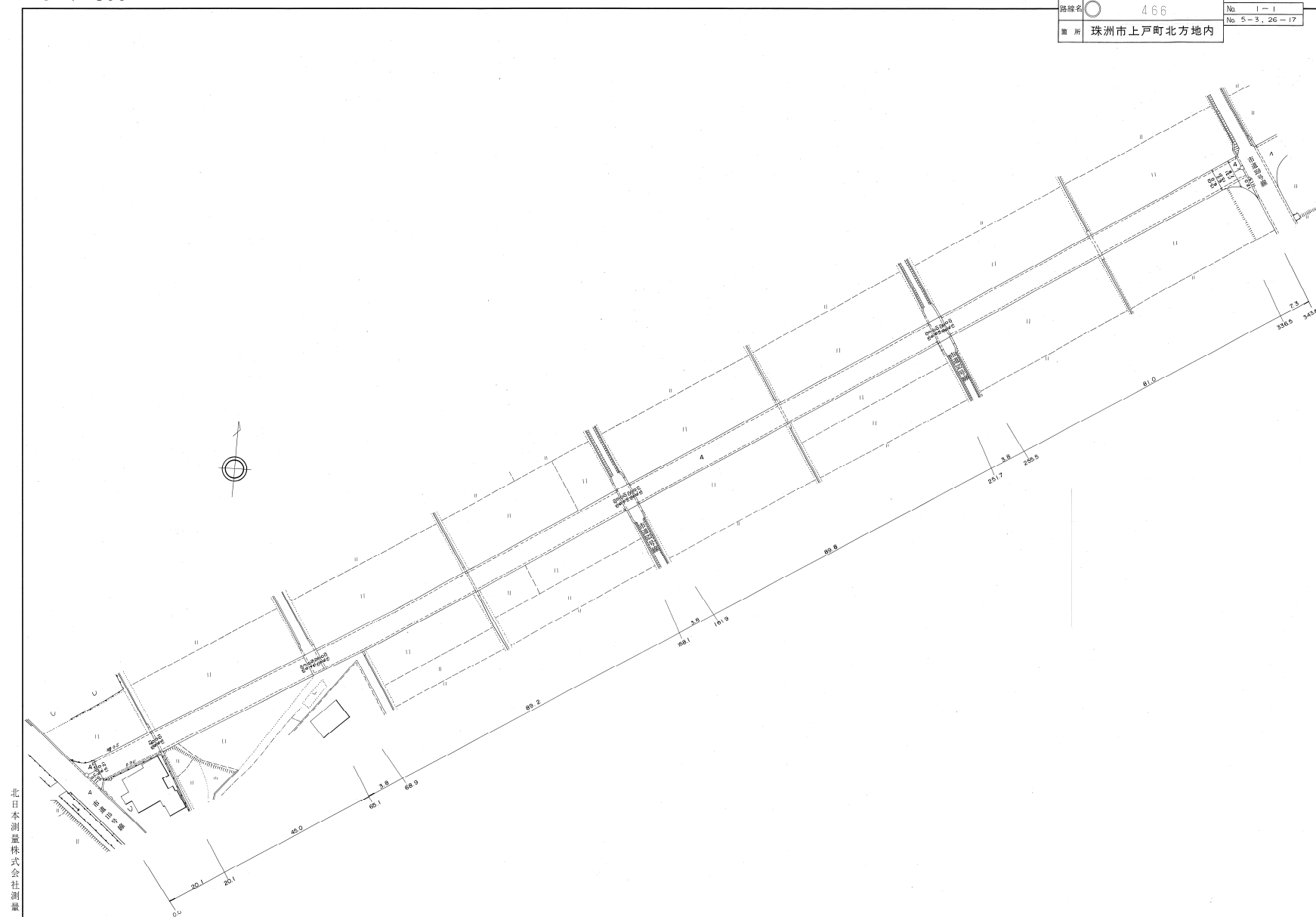
### 道路台帳③（上戸町北方団地）

---

**S = 1 : 500**

昭和59年2月29日調製

路線名	466	No. 1 - 1
管 所	珠洲市上戸町北方地内	No. 5 - 3, 26 - 17



北日本測量株式会社測量

珠  
洲  
市