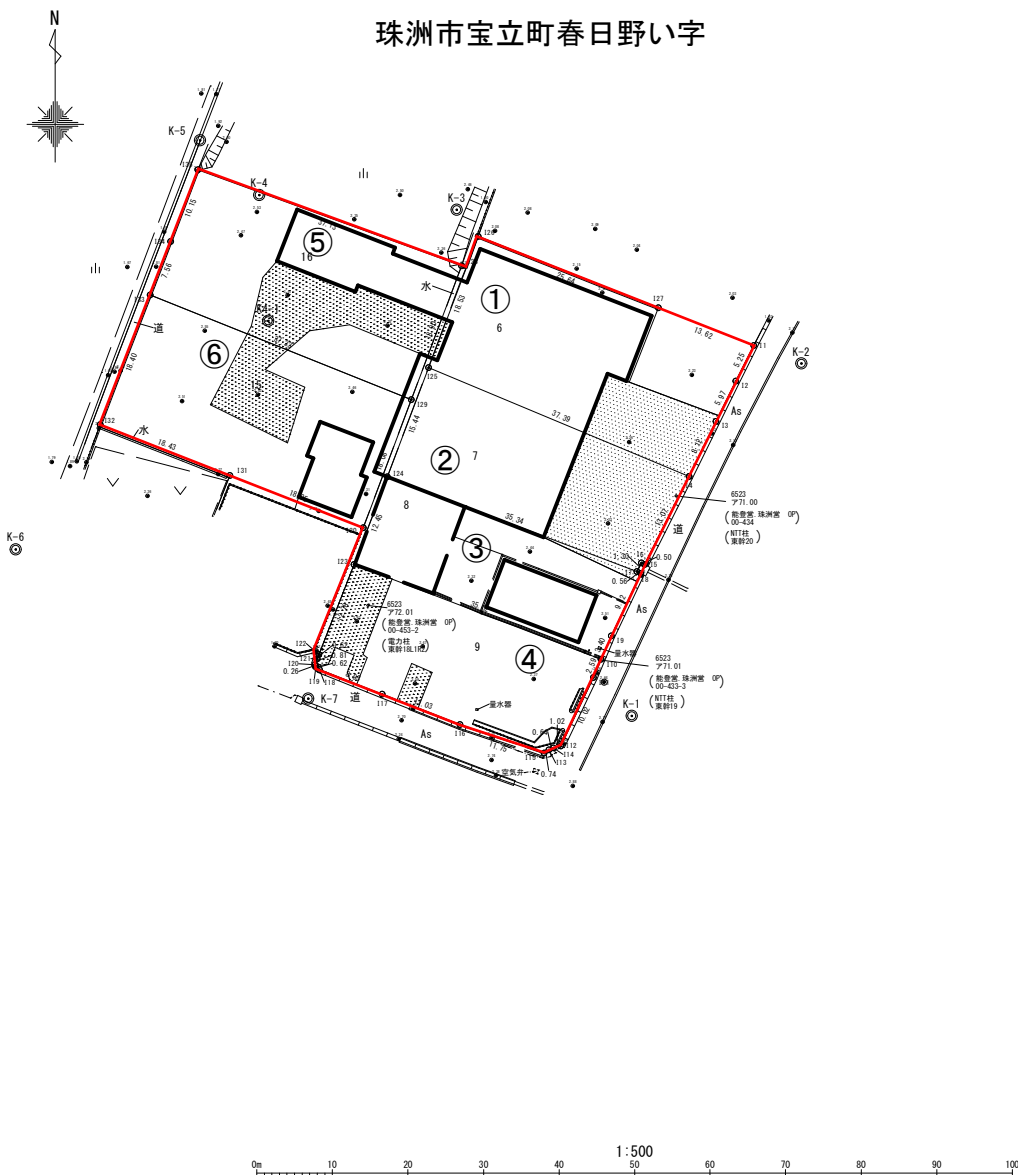
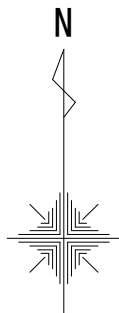


用地平面図

A1:S=1:500

A3:S=1:1000

珠洲市宝立町春日野地内



①	地番	6		地目	宅地	地積	671
	登記所有者			住所			
	N o.	X n	Y n	Xn+1-Xn-1	(Xn+1-Xn-1) Yn	距 離	
	11	156421.127	6734.742	-9.690	-65259.64980	5.25	
	12	156416.438	6732.382	-10.046	-67633.509572	5.97	

②	地番	7		地目	宅地	地積	535.53
	登記所有者			住所			
	N o.	X n	Y n	Xn+1-Xn-1	(Xn+1-Xn-1) Yn	距 離	
	14	156403.791	6726.173	-26.094	-175512.758262	13.07	
	15	156392.120	6720.279	-11.444	-76906.872876	0.50	

③	地番	8		地目	宅地	地積	423.14
	登記所有者			住所			
	N o.	X n	Y n	Xn+1-Xn-1	(Xn+1-Xn-1) Yn	距 離	
	17	156391.190	6719.242	-12.831	-86214.594102	0.56	
	18	156390.937	6719.736	-8.494	-57077.437584	9.12	

④	地番	9		地目	宅地	地積	446.28
	登記所有者			住所			
	N o.	X n	Y n	Xn+1-Xn-1	(Xn+1-Xn-1) Yn	距 離	
	110	156379.572	6714.504	-14.935	-100281.117240	2.59	
	111	156377.188	6713.484	-11.437	-76782.116508	10.02	

⑤	地番	16		地目	宅地	地積	680
	登記所有者			住所			
	N o.	X n	Y n	Xn+1-Xn-1	(Xn+1-Xn-1) Yn	距 離	
	128	156431.645	6696.066	-30.412	-203640.759192	18.90	
	129	156413.952	6689.410	-3.824	-25580.303840	37.23	

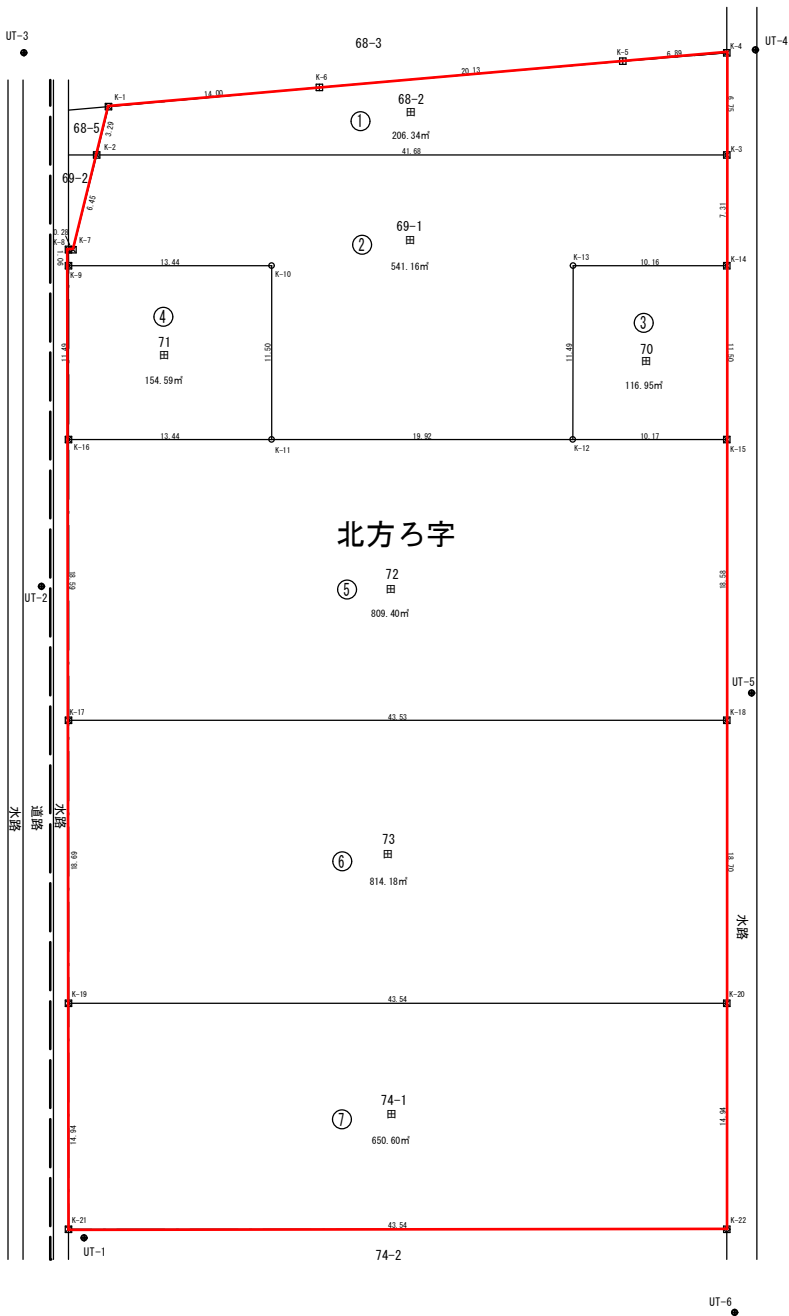
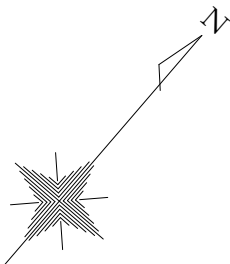
⑥	地番	15		地目	宅地	地積	680
	登記所有者			住所			
	N o.	X n	Y n	Xn+1-Xn-1	(Xn+1-Xn-1) Yn	距 離	
	132	156410.660	6648.233	23.881	158766.452273	18.40	
	133	156427.821	6654.858	3.292	21907.792536	37.23	

令和 7 年度	
工 事 名	宝立町復興公営住宅に係る測量業務 (その4)
路 線 名	
箇 所	珠洲市宝立町春日野 地内
図 名	用地平面図
縮 尺	図 示
図面番号	1 / 1 枚の内
珠 洲 市	

用地実測図

珠洲市上戸町

A1 S=1:250
A3 S=1:500



座標求積表

番号	字	地番	地目 (現況地目)	台帳面積 ㎡	面積計算					所有者住所	登記所有者氏名	現在所有者氏名	備考
①	北方ろ字	68-2	田	188	測点名	標識	X座標	Y座標	①:X(n+1)-X(n-1)	① × Y			
					K-1	合成樹脂杭	9147.354	7793.236	-13.012	-101405.586832			
					K-2	合成樹脂杭	9144.407	7794.719	24.259	189092.088221			
					K-3	合成樹脂杭	9171.613	7826.304	32.323	252969.624192			
					K-4	合成樹脂杭	9176.730	7821.896	0.212	1658.241952			
					K-5	コンクリート杭	9171.825	7817.046	-19.311	-150954.975306			
					K-6	コンクリート杭	9157.419	7802.979	-24.471	-190946.699109			
					積面積					412.693118			
					面積					206.3465590			
					地積	69-1				206.34㎡			
②	北方ろ字	69-1	田	532	測点名	標識	X座標	Y座標	①:X(n+1)-X(n-1)	① × Y			
					K-2	合成樹脂杭	9144.407	7794.719	-32.970	-256991.885430			
					K-7	合成樹脂杭	9138.643	7797.620	-5.952	-46411.434240			
					K-8	合成樹脂杭	9138.455	7797.400	-0.992	-7735.020800			
					K-9	合成樹脂杭	9137.651	7798.093	7.970	62150.801210			
					K-10	木杭	9146.425	7808.278	0.060	468.496680			
					K-11	木杭	9137.711	7815.783	4.292	33545.340636			
					K-12	木杭	9150.717	7830.881	21.719	170078.904439			
					K-13	木杭	9159.430	7823.376	15.350	120088.821600			
					K-14	合成樹脂杭	9166.067	7831.081	12.183	95406.059823			
③	北方ろ字	70	田	115	測点名	標識	X座標	Y座標	①:X(n+1)-X(n-1)	① × Y			
					K-13	木杭	9159.430	7823.376	-15.350	-120088.821600			
					K-12	木杭	9150.717	7830.881	-2.076	-16256.908956			
					K-15	合成樹脂杭	9157.354	7838.587	15.350	120322.310450			
					K-14	合成樹脂杭	9166.067	7831.081	2.076	16257.324156			
					積面積					233.904050			
					面積					116.9520250			
					地積	71				116.95㎡			
④	北方ろ字	71	田	152	測点名	標識	X座標	Y座標	①:X(n+1)-X(n-1)	① × Y			
					K-9	合成樹脂杭	9137.651	7798.093	-17.487	-136365.252291			
					K-16	合成樹脂杭	9128.938	7805.598	0.060	468.335880			
					K-11	木杭	9137.711	7815.783	17.487	136674.597321			
					K-10	木杭	9146.425	7808.278	-0.060	-468.496680			
					積面積					309.184230			
					面積					154.5921150			
					地積	72				154.59㎡			
⑤	北方ろ字	72	田	806	測点名	標識	X座標	Y座標	①:X(n+1)-X(n-1)	① × Y			
					K-16	合成樹脂杭	9128.938	7805.598	-22.858	-178420.359084			
					K-17	合成樹脂杭	9114.853	7817.731	14.331	112035.902961			
					K-18	合成樹脂杭	9143.269	7850.719	42.501	333663.408219			
					K-15	合成樹脂杭	9157.354	7838.587	7.448	58381.785976			
					K-12	木杭	9150.717	7830.881	-19.643	-153821.995483			
					K-11	木杭	9137.711	7815.783	-21.779	-170219.937957			
					積面積					1618.814632			
					面積					809.4073160			
					地積	73				809.40㎡			
⑥	北方ろ字	73	田	806	測点名	標識	X座標	Y座標	①:X(n+1)-X(n-1)	① × Y			
					K-17	合成樹脂杭	9114.853	7817.731	-42.584	-332910.256904			
					K-19	合成樹脂杭	9100.685	7829.935	14.248	111560.913880			
					K-20	合成樹脂杭	9129.101	7862.924	42.584	334834.755616			
					K-18	合成樹脂杭	9143.269	7850.719	-14.248	-111857.044312			
					積面積					1628.368280			
					面積					814.1841400			
					地積	74-1				814.18㎡			
⑦	北方ろ字	74-1	田	644	測点名	標識	X座標	Y座標	①:X(n+1)-X(n-1)	① × Y			
					K-19	合成樹脂杭	9100.685	7829.935	-39.738	-311145.957030			
					K-21	合成樹脂杭	9089.363	7839.687	17.095	134019.449265			
					K-22	金属プレート	9117.780	7872.676	39.738	312844.398888			
					K-20	合成樹脂杭	9129.101	7862.924	-17.095	-134416.685780			
					積面積					1301.205343			
					面積					650.6026715			
					地積					650.60㎡			
					合計面積: 3293.25㎡								

令和7年度	
業務名	上戸町復興公営住宅整備に係る測量業務（その2）
施設名	
箇所	珠洲市上戸町北方地内
図名	用地実測図
縮尺	1:250
図面番号	1 / 1
珠洲市	