



珠洲市役所

# 福祉課からのお知らせ

# 珠洲市

SUZU CITY

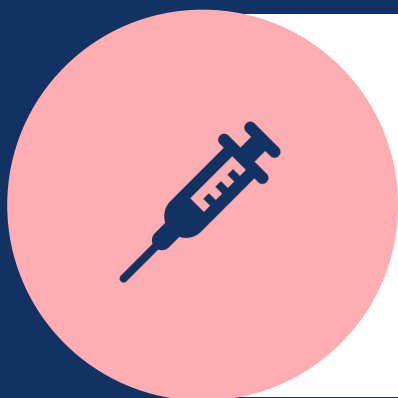
心配事やお困りのことがありましたら、下記までご連絡ください（平日 8:30-17:15）。



## 介護・高齢者サービス／1.5次避難所

高齢者支援係 (0768)82-7749

地域包括ケア推進室 (0768)82-7746



## 健康一般：予防接種／妊娠出産等

健康増進センター (0768)82-7742



## 就学前のお子さんに関する相談

子育て支援係 (0768)82-7747

つばき保育園 (0768)82-0150



## 障害福祉サービス・生活困窮

生活支援係 (0768)82-7748



## 各種 健康相談ダイヤル

こどもの救急  
(休日・夜間)

# 8000

珠洲市総合病院  
(一般の相談)

0768-82-1181

こころの相談



平日  
日中 076-237-2700  
休日  
夜間 0570-783-780

急な症状の相談  
(発熱・咳など)



0120-540-004  
(24h、令和6年3月末まで)