

※同時に発生する可能性がある災害

地震時…津波、ため池の破堤

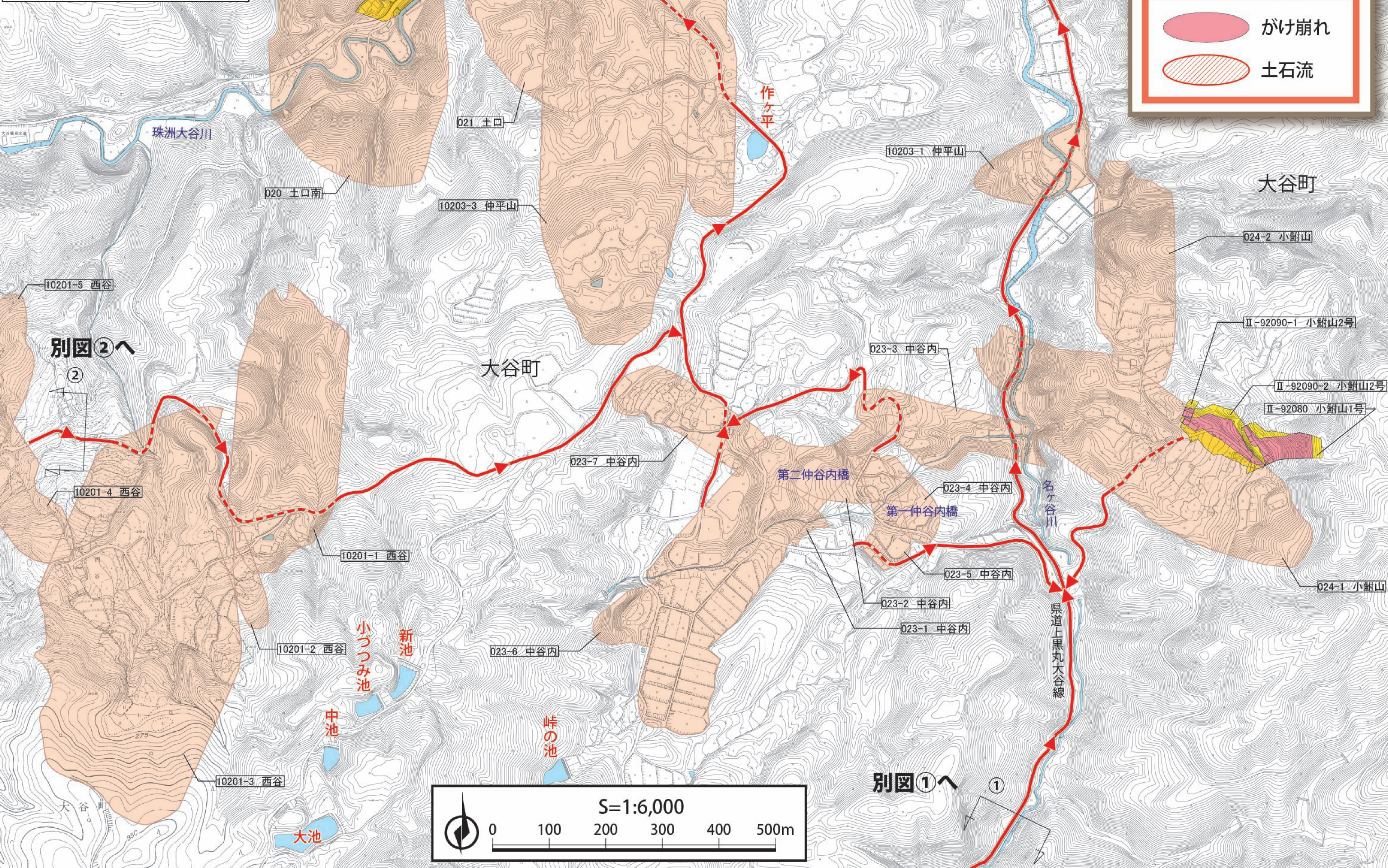
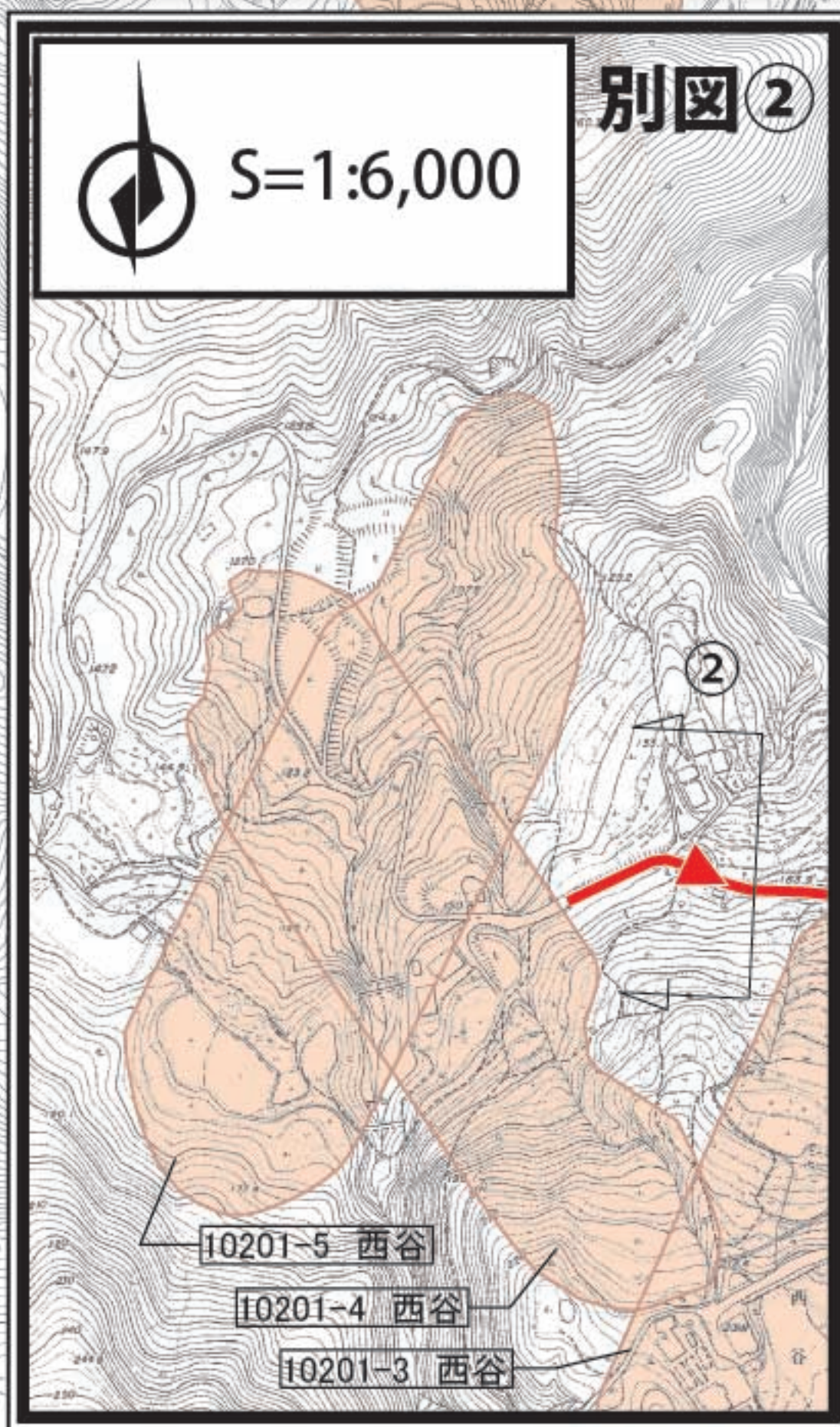
大雨時…ため池の破堤

災害情報を確認した上で避難行動をとってください。津波による被害想定は『津波ハザードマップ』、
ため池の破堤による被害想定は『ため池ハザードマップ』をご確認ください。



避難施設一覧

| 施設名 | 所在地 | 電話番号 | 対応する災害 | | |
|---------------|-------------|---------|--------|----|----|
| | | | 土砂 | 地震 | 津波 |
| 大谷小中学校 | 大谷町1字78番地 | 87-2019 | ○ | ○ | — |
| 大谷公民館 | 大谷町2字57番地4 | 87-2222 | ○ | ○ | — |
| 波の花デイサービスセンター | 大谷町1字11番地の4 | 87-2288 | ○ | ○ | — |



この地図の見方

- 指定避難所
- 指定緊急避難場所
- 福祉避難所
- 駐在所
- 避難経路
(破線は土砂災害警戒区域内)
- ため池名称

土砂災害警戒区域

- がけ崩れ
(急傾斜地の崩壊)
- 土石流
- 地すべり

土砂災害特別警戒区域

- がけ崩れ
- 土石流

別図②へ

別図①へ