



土砂災害 ハザードマップ

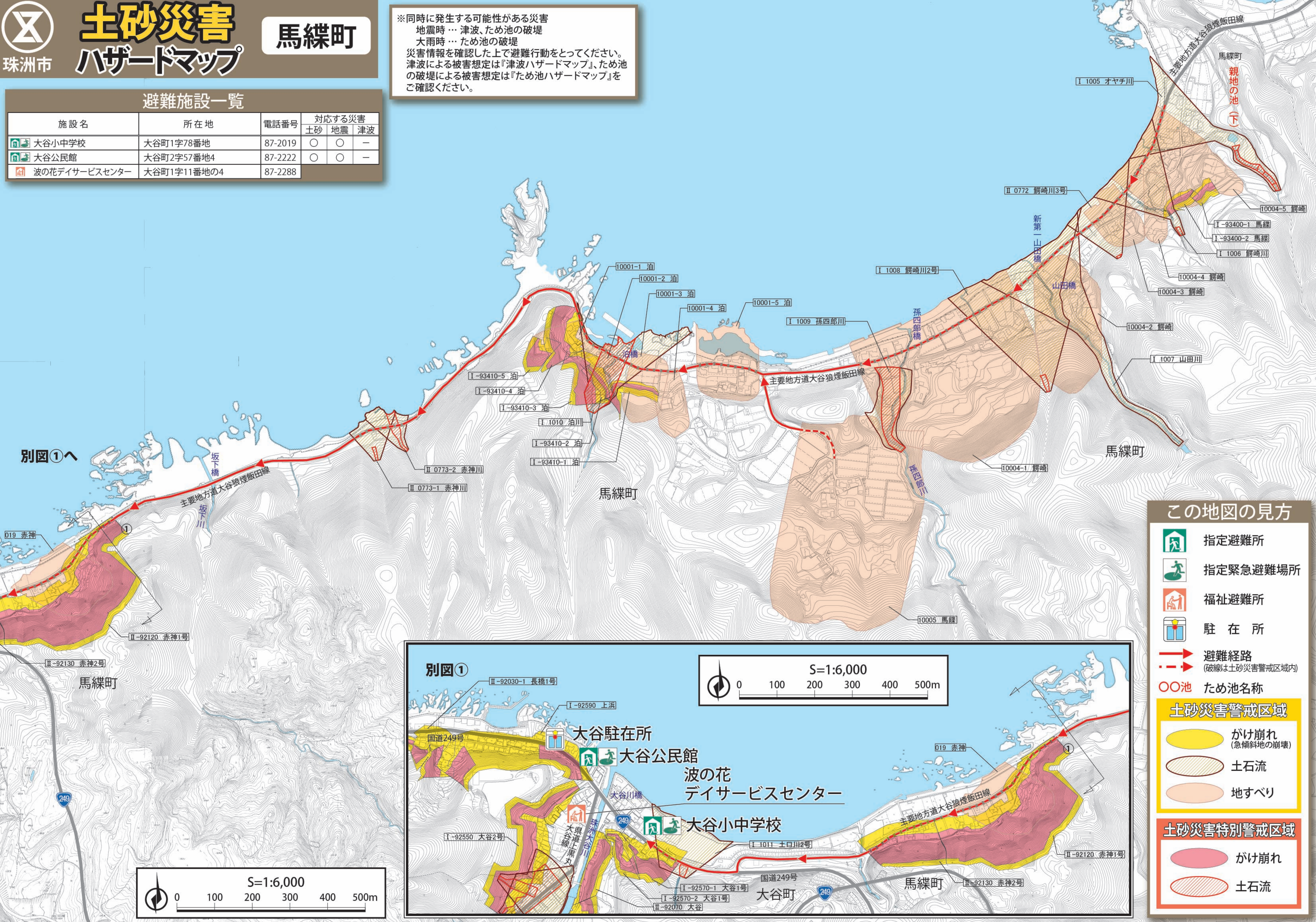
馬縵町

珠洲市

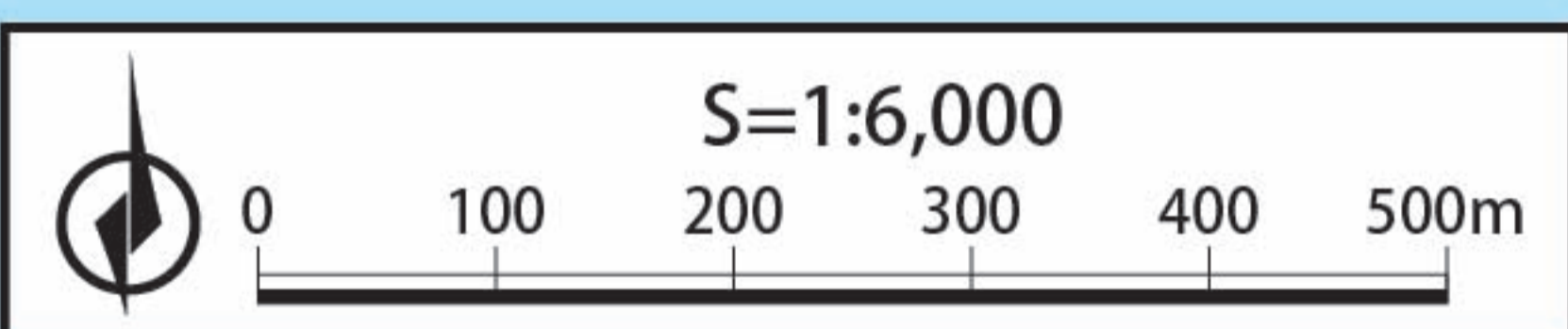
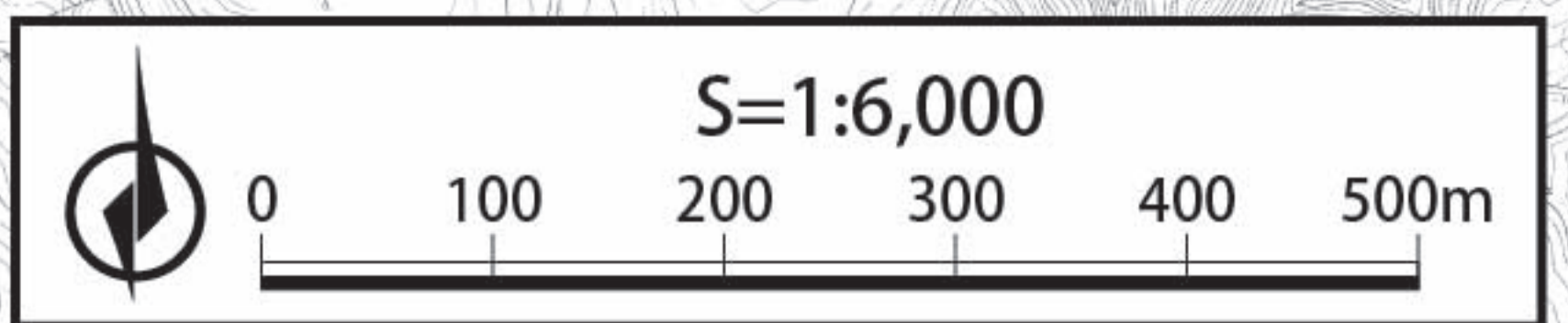
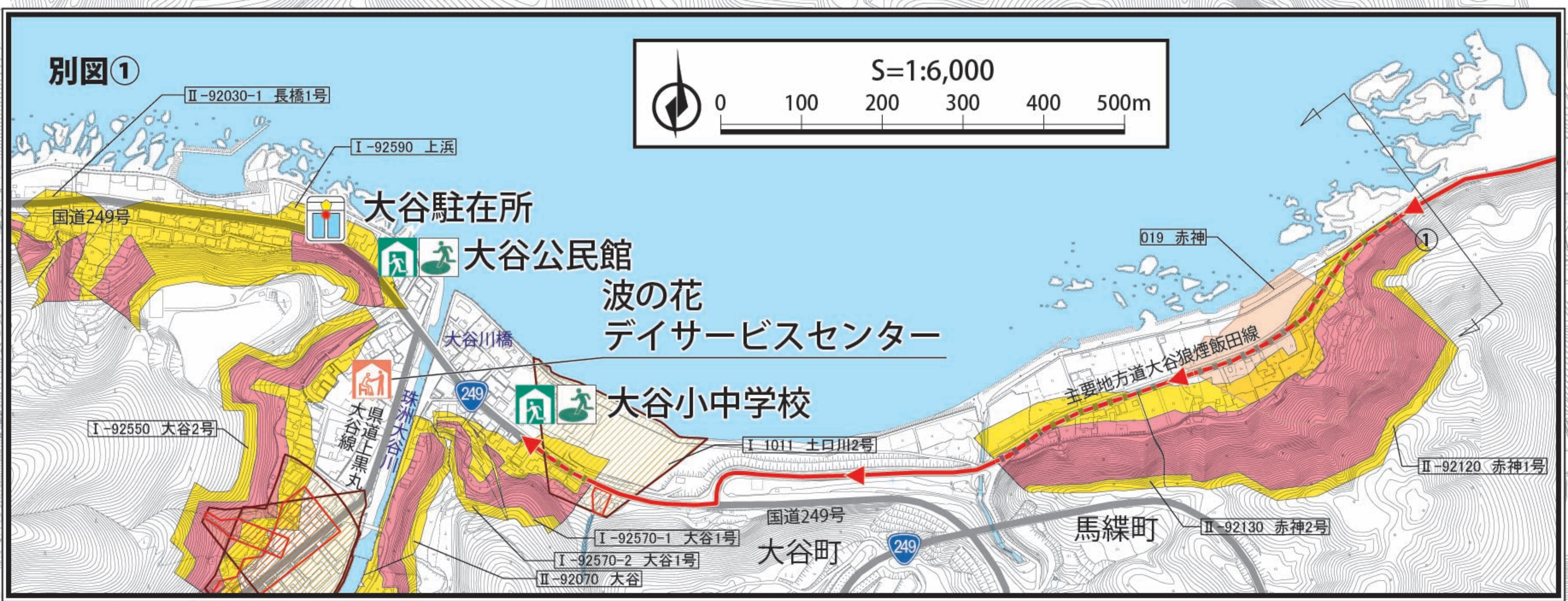
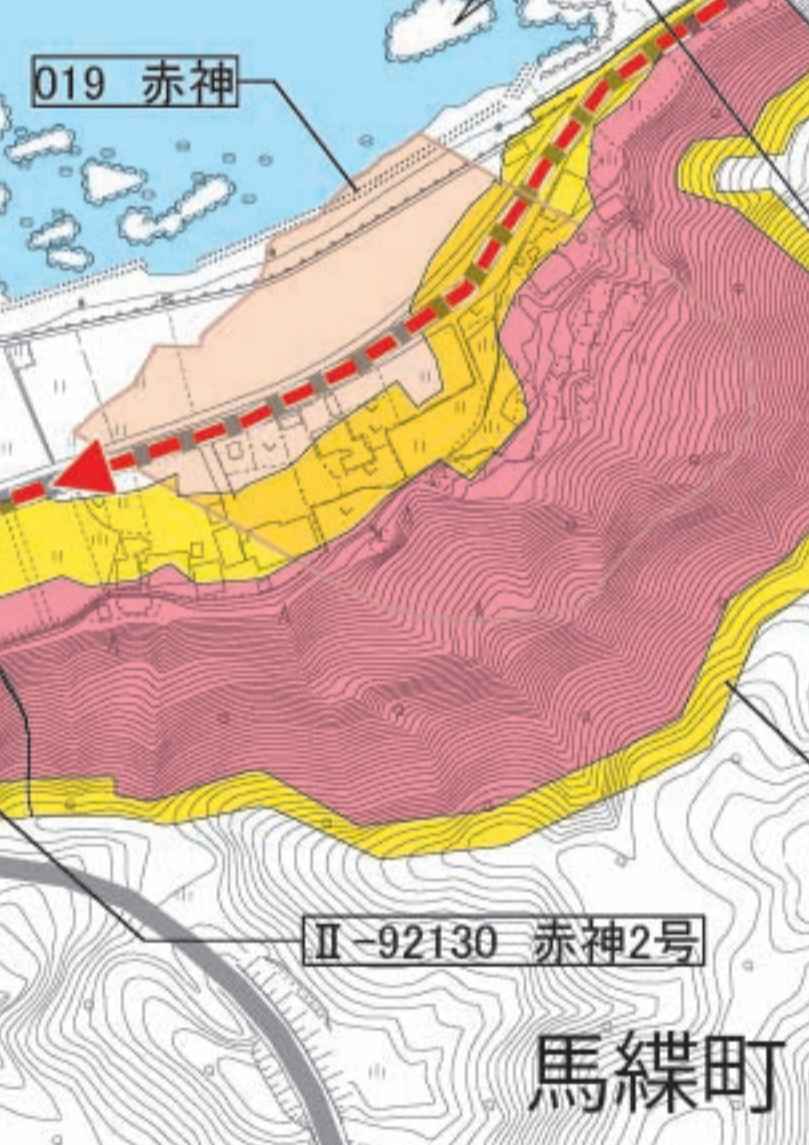
※同時に発生する可能性がある災害
地震時…津波、ため池の破堤
大雨時…ため池の破堤
災害情報を確認した上で避難行動をとってください。
津波による被害想定は『津波ハザードマップ』、ため池の破堤による被害想定は『ため池ハザードマップ』をご確認ください。

避難施設一覧

施設名	所在地	電話番号	対応する災害		
			土砂	地震	津波
大谷小中学校	大谷町1字78番地	87-2019	○	○	—
大谷公民館	大谷町2字57番地4	87-2222	○	○	—
波の花デイサービスセンター	大谷町1字11番地の4	87-2288	○	○	—



別図①へ



この地図の見方

- 指定避難所
- 指定緊急避難場所
- 福祉避難所
- 駐在所
- 避難経路
(破線は土砂災害警戒区域内)
- ため池名称

土砂災害警戒区域

- がけ崩れ (急傾斜地の崩壊)
- 土石流
- 地すべり

土砂災害特別警戒区域

- がけ崩れ
- 土石流