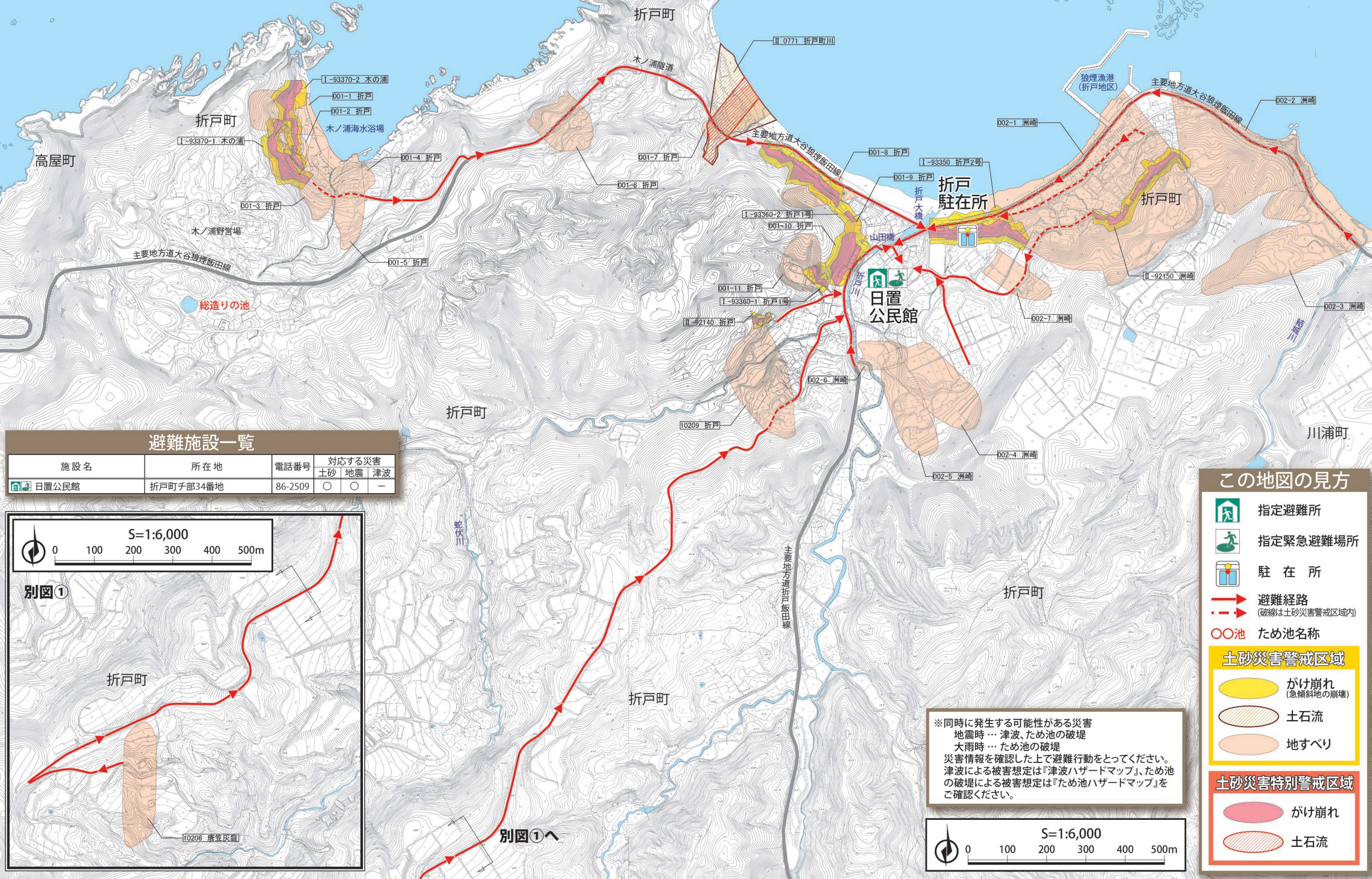




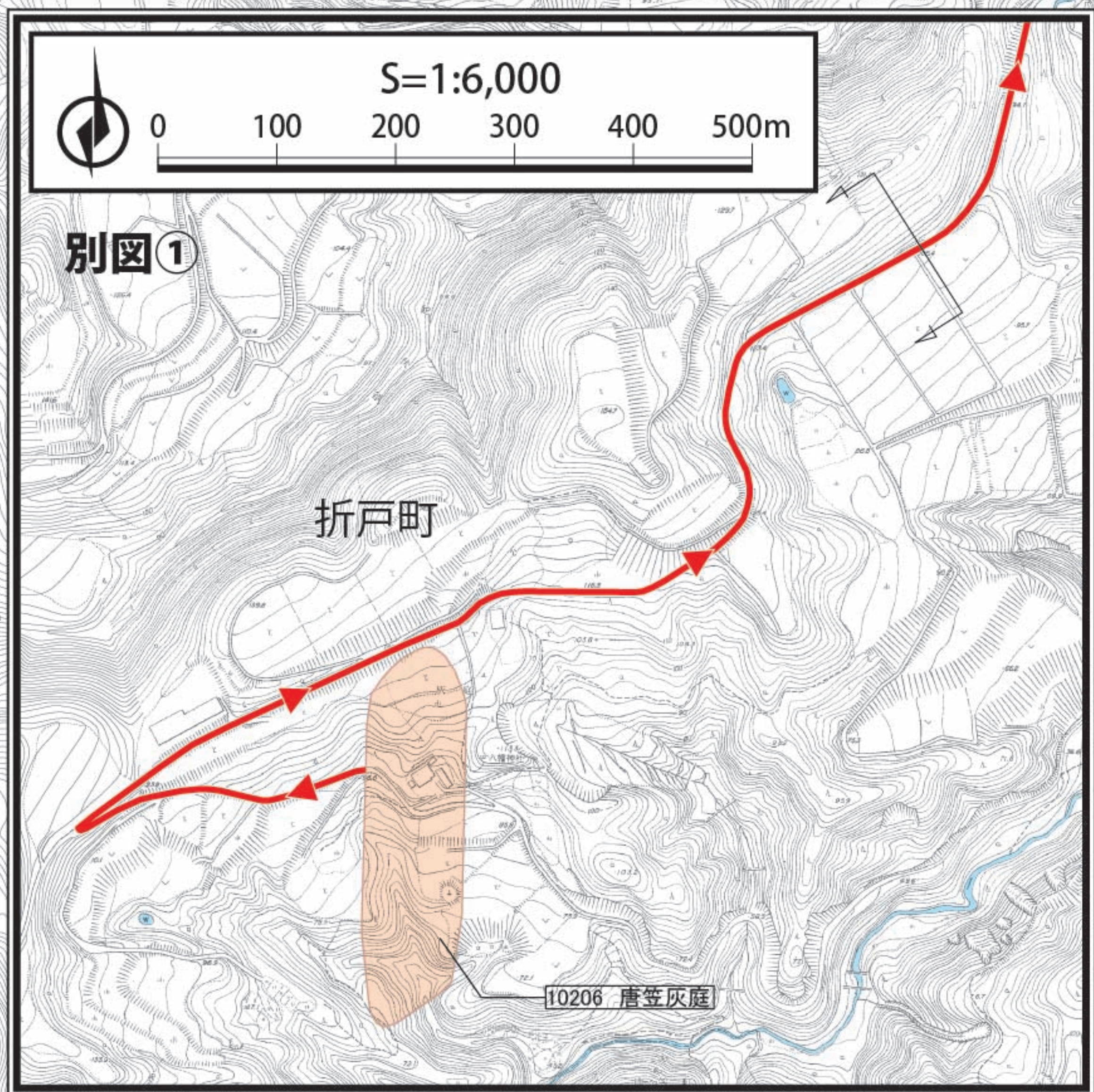
土砂災害 ハザードマップ

折戸町



避難施設一覧

施設名	所在地	電話番号	対応する災害
日置公民館	折戸町子部34番地	86-2509	土砂 地震 津波



この地図の見方

- 指定避難所
- 指定緊急避難場所
- 駐在所
- 避難経路
(破線は土砂災害警戒区域内)
- ため池名称

土砂災害警戒区域

- がけ崩れ
(急傾斜地の崩壊)
- 土石流
- 地すべり

土砂災害特別警戒区域

- がけ崩れ
- 土石流

※同時に発生する可能性がある災害
地震時…津波、ため池の破堤
大雨時…ため池の破堤
災害情報を確認した上で避難行動をとってください。
津波による被害想定は『津波ハザードマップ』、ため池の破堤による被害想定は『ため池ハザードマップ』をご確認ください。

