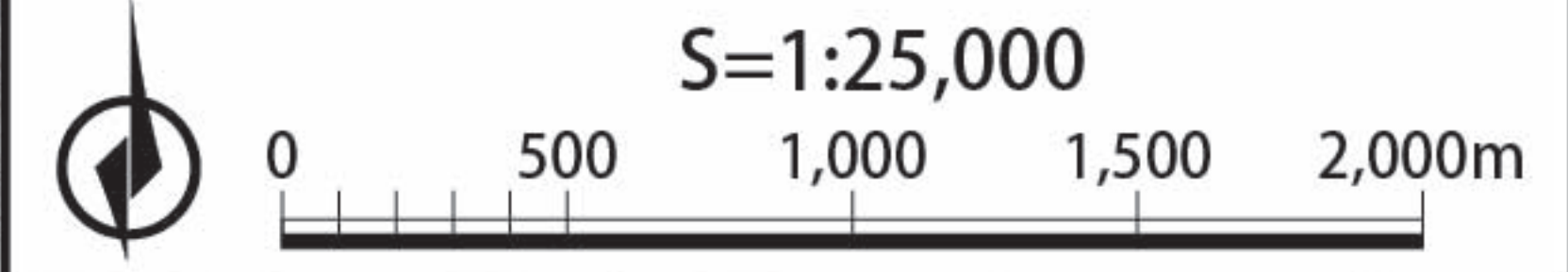
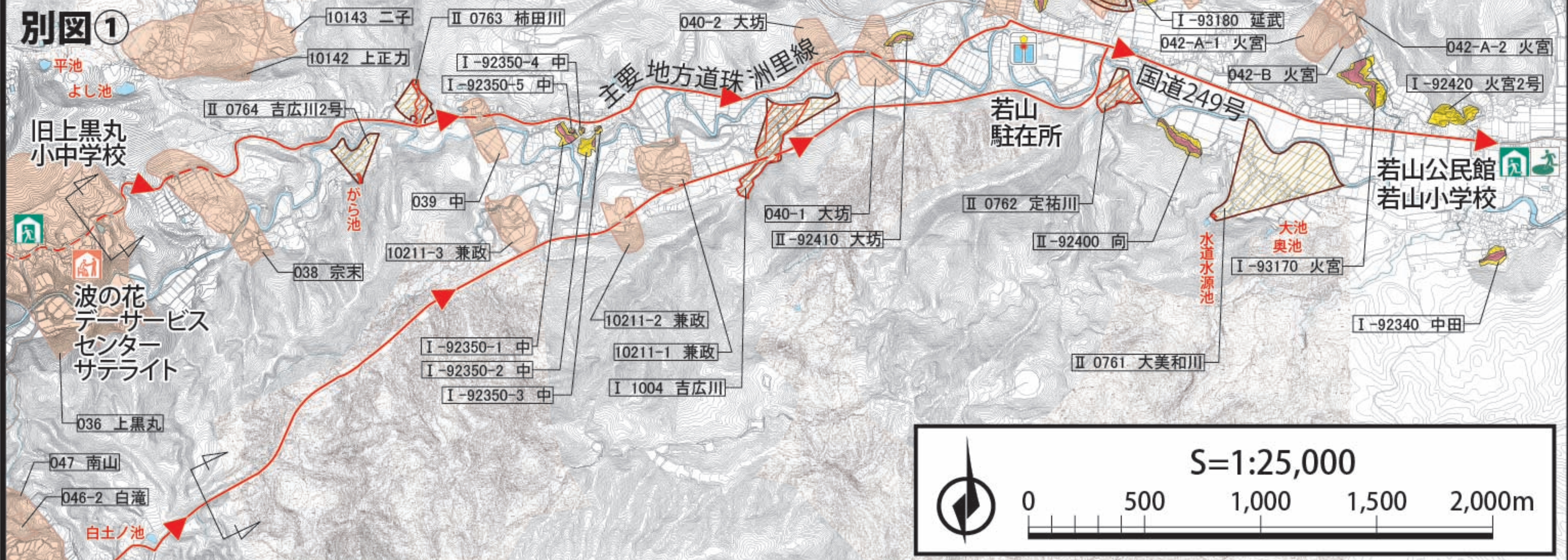




土砂災害 ハザードマップ

若山町5

珠洲市



※同時に発生する可能性がある災害
地震時…ため池の破堤
大雨時…ため池の破堤
災害情報を確認した上で避難行動をとってください。
ため池の破堤による被害想定は『ため池ハザードマップ』をご確認ください。

この地図の見方

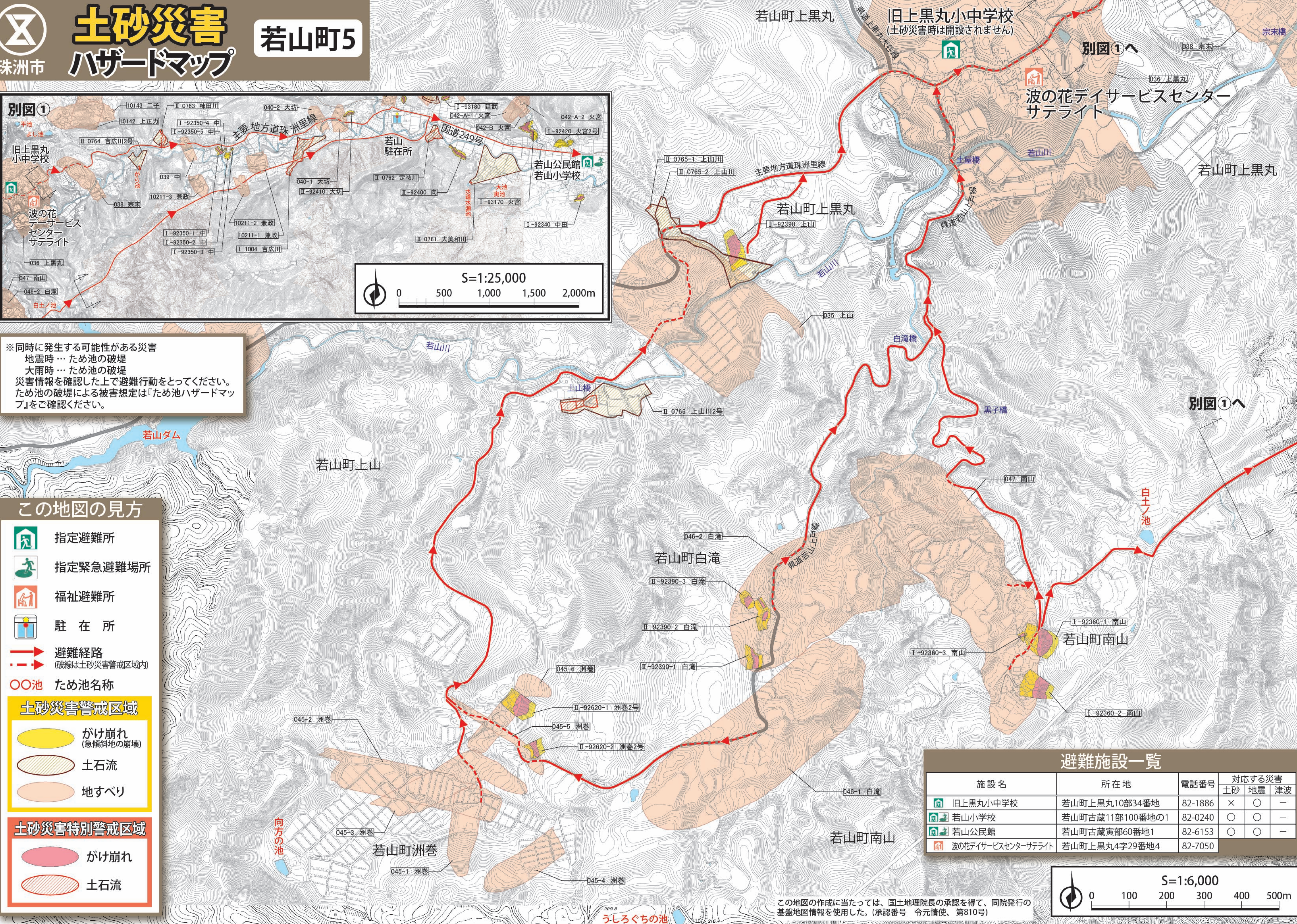
- 指定避難所
- 指定緊急避難場所
- 福祉避難所
- 駐在所
- 避難経路
(破線は土砂災害警戒区域内)
- ため池名称

土砂災害警戒区域

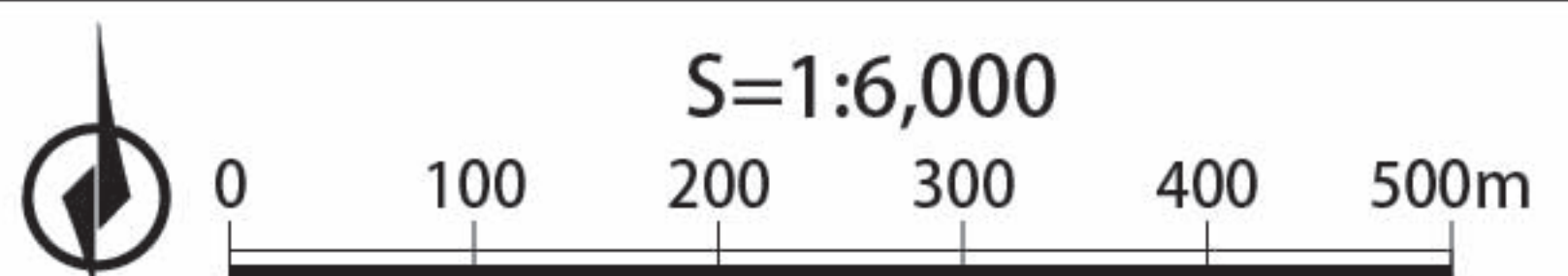
- がけ崩れ
(急傾斜地の崩壊)
- 土石流
- 地すべり

土砂災害特別警戒区域

- がけ崩れ
- 土石流



施設名	所在地	電話番号	対応する災害		
			土砂	地震	津波
旧上黒丸小中学校	若山町上黒丸10部34番地	82-1886	×	○	-
若山小学校	若山町古蔵11部100番地の1	82-0240	○	○	-
若山公民館	若山町古蔵真部60番地1	82-6153	○	○	-
波の花デイサービスセンターサテライト	若山町上黒丸4字29番地4	82-7050	○	○	-



この地図の作成に当たっては、国土地理院長の承認を得て、同院発行の基礎地図情報を使用した。(承認番号 令元情使、第810号)