



土砂災害 ハザードマップ

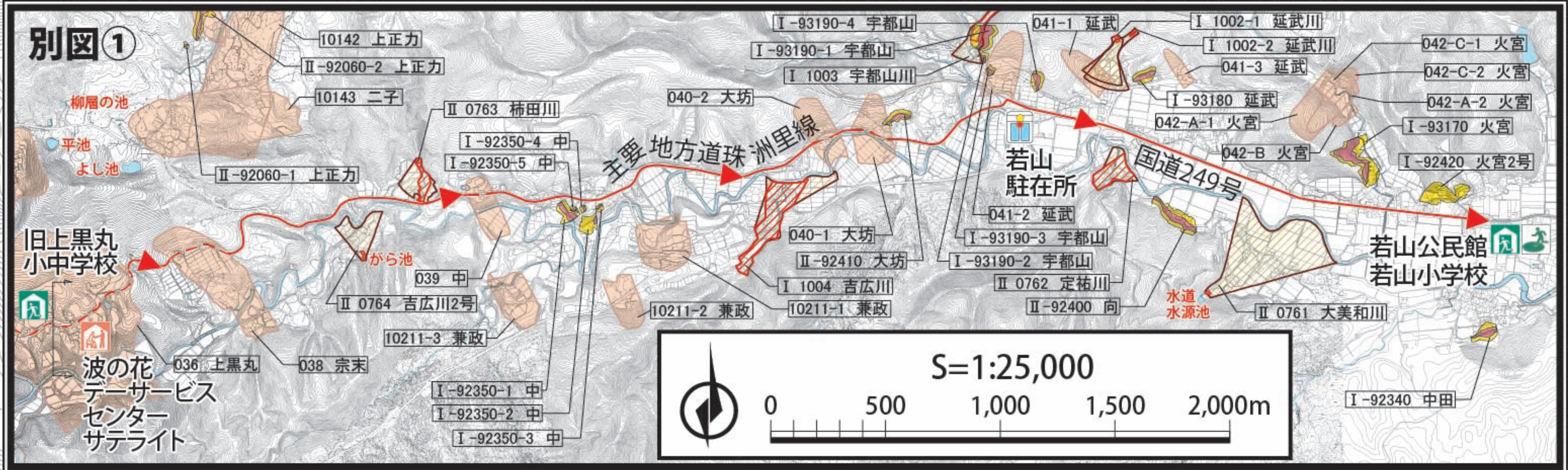
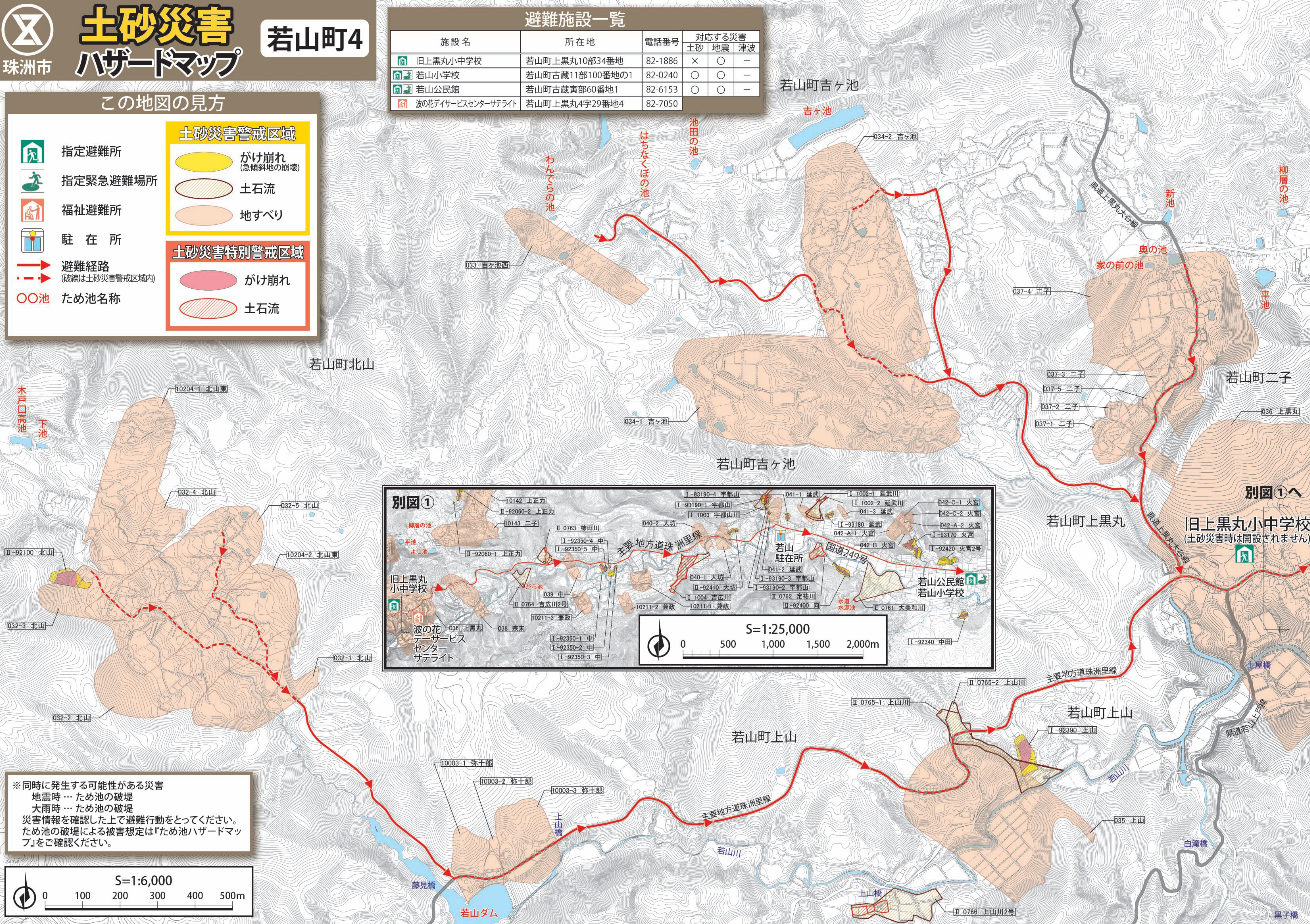
若山町4

この地図の見方

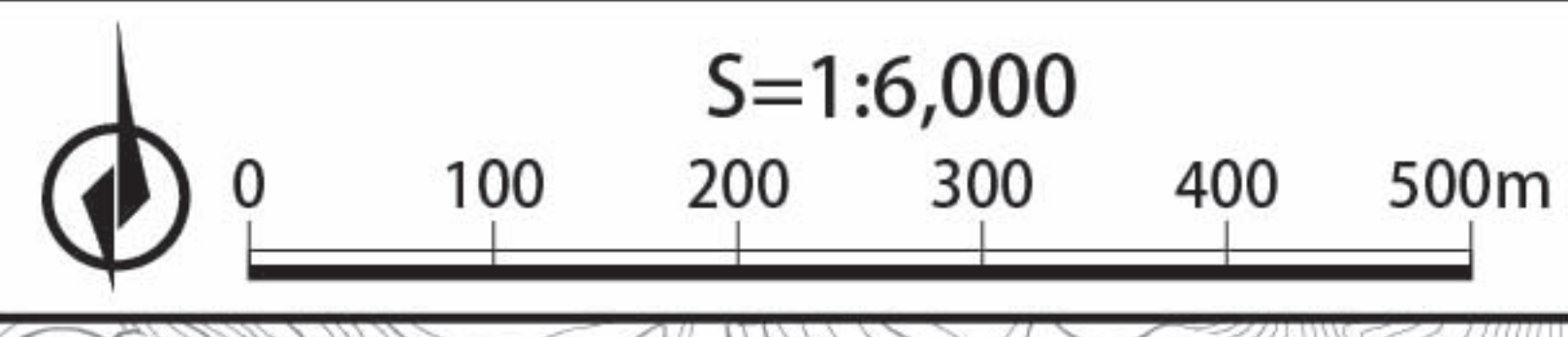
	指定避難所		土砂災害警戒区域
	指定緊急避難場所		がけ崩れ (急傾斜地の崩壊)
	福祉避難所		土石流
	駐在所		地すべり
	避難経路 (破線は土砂災害警戒区域内)		土砂災害特別警戒区域
	ため池名称		がけ崩れ
			土石流

避難施設一覧

施設名	所在地	電話番号	対応する災害		
			土砂	地震	津波
	若山町上黒丸10部34番地	82-1886	×	○	—
	若山町古蔵11部100番地の1	82-0240	○	○	—
	若山町古蔵寅部60番地1	82-6153	○	○	—
	若山町上黒丸4字29番地4	82-7050	○	○	—



※同時に発生する可能性がある災害
 地震時…ため池の破堤
 大雨時…ため池の破堤
 災害情報を確認した上で避難行動をとってください。
 ため池の破堤による被害想定は『ため池ハザードマップ』をご確認ください。



別図①へ

旧上黒丸小中学校
(土砂災害時は開設されません)