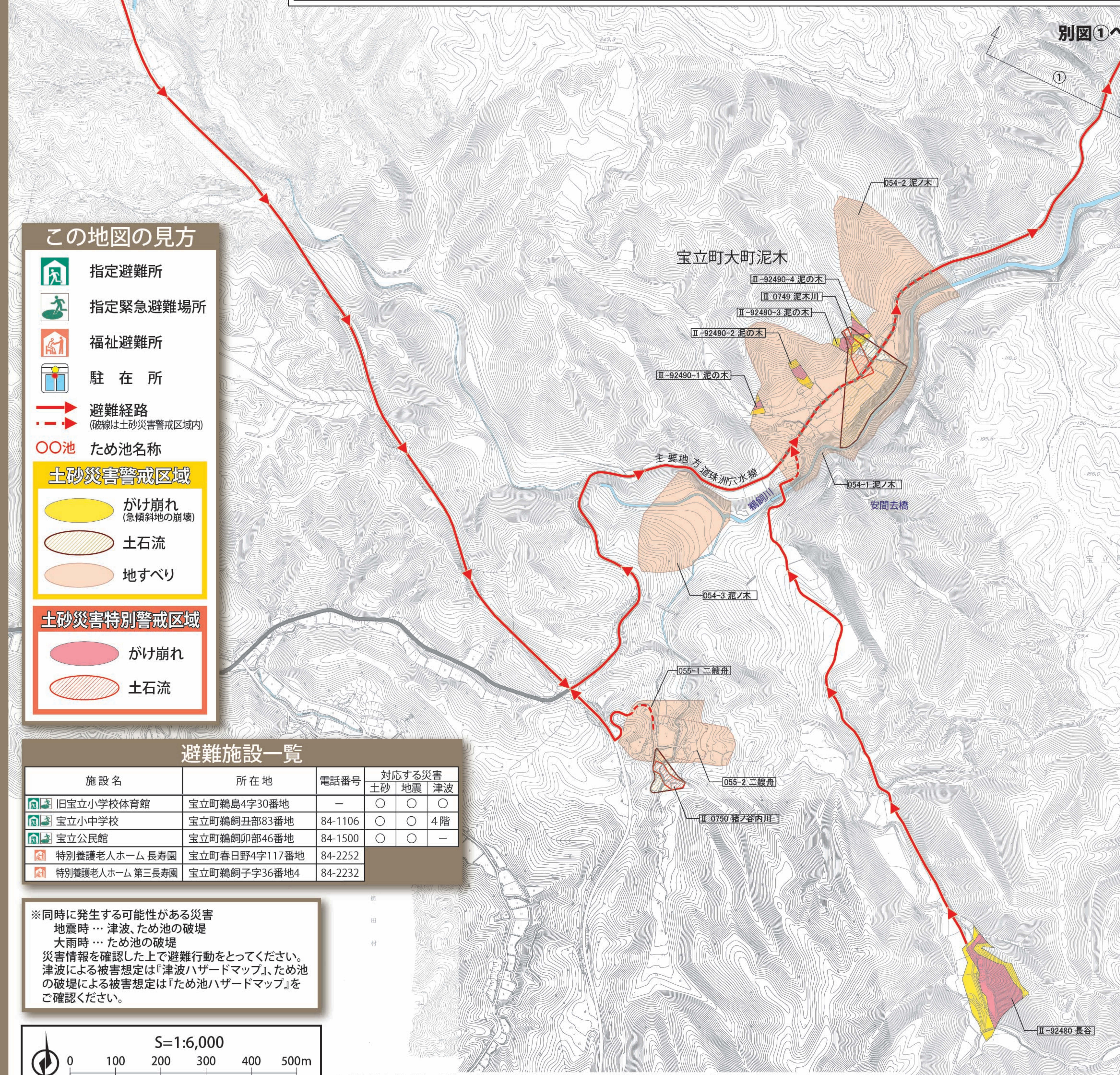
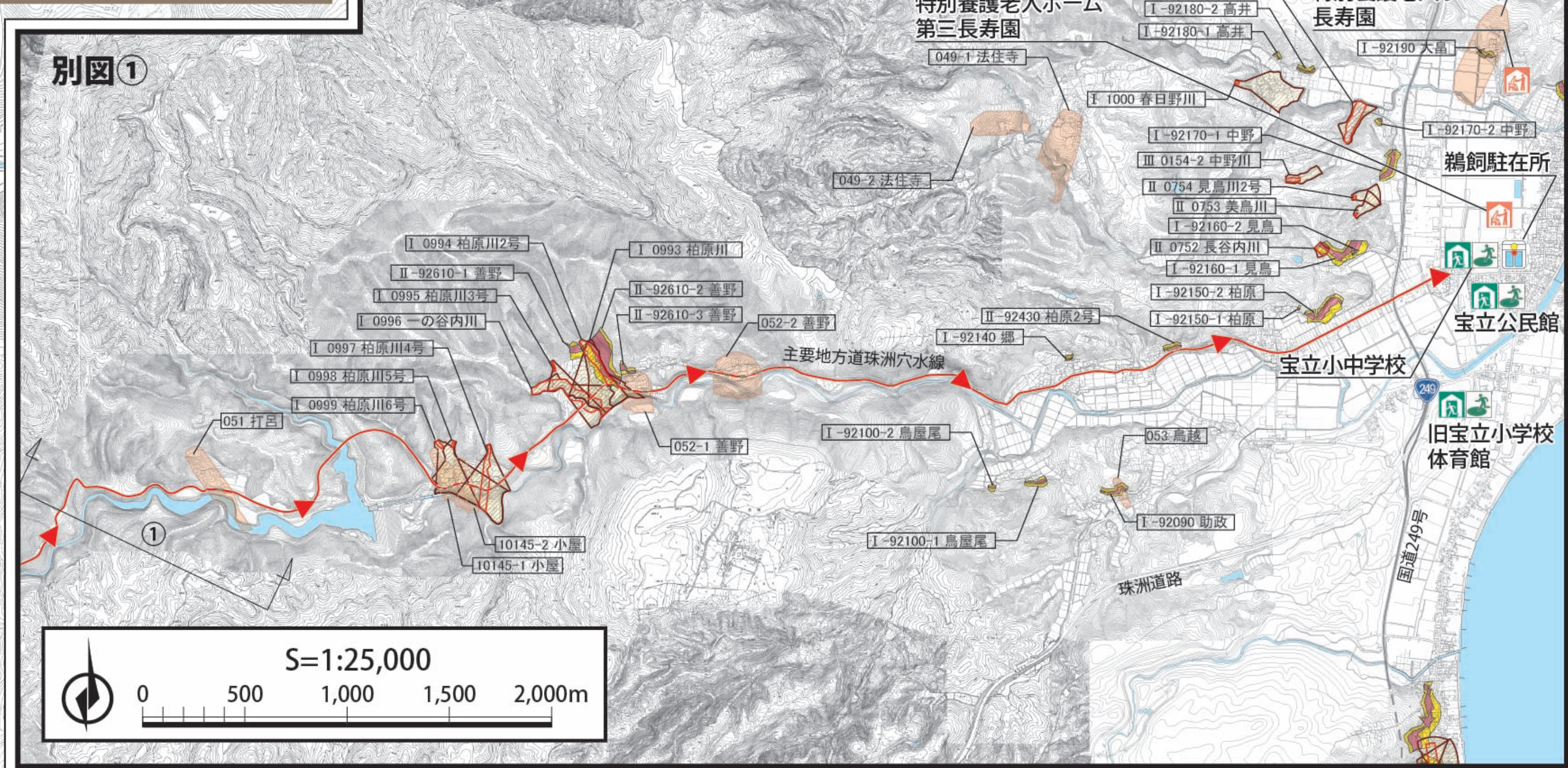
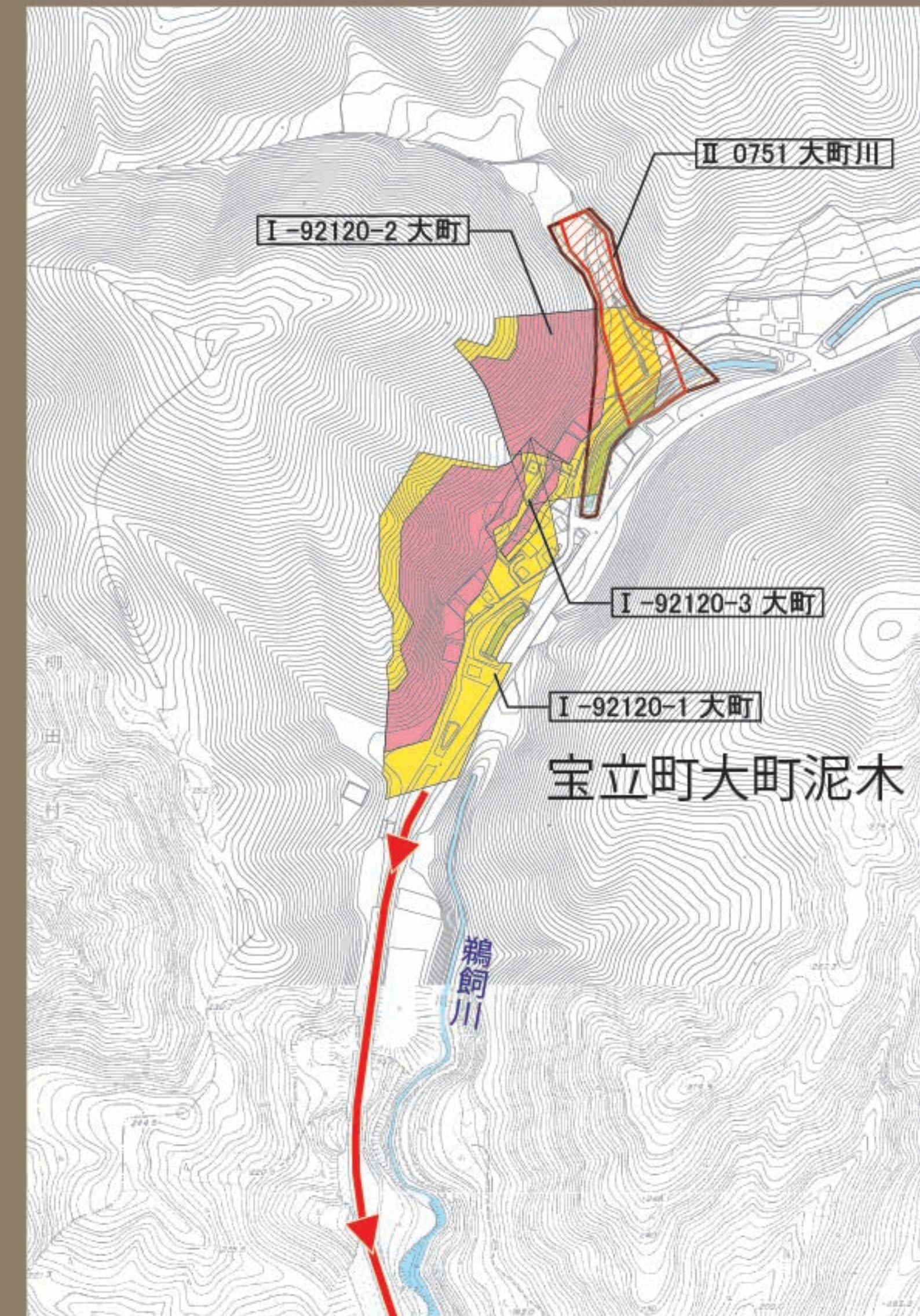




# 土砂災害 ハザードマップ

## 宝立町5

珠洲市



### この地図の見方

- 指定避難所
- 指定緊急避難場所
- 福祉避難所
- 駐在所
- 避難経路  
(破線は土砂災害警戒区域内)
- ため池名称

### 土砂災害警戒区域

- がけ崩れ  
(急傾斜地の崩壊)
- 土石流
- 地すべり

### 土砂災害特別警戒区域

- がけ崩れ
- 土石流

### 避難施設一覧

施設名	所在地	電話番号	対応する災害		
			土砂	地震	津波
旧宝立小学校体育館	宝立町鶴島4字30番地	—	○	○	○
宝立小中学校	宝立町鶴飼丑部83番地	84-1106	○	○	4階
宝立公民館	宝立町鶴飼卯部46番地	84-1500	○	○	—
特別養護老人ホーム 長寿園	宝立町春日野4字117番地	84-2252	○	○	—
特別養護老人ホーム 第三長寿園	宝立町鶴飼子字36番地4	84-2232	○	○	—

※同時に発生する可能性がある災害  
地震時…津波、ため池の破堤  
大雨時…ため池の破堤  
災害情報を確認した上で避難行動をとってください。  
津波による被害想定は『津波ハザードマップ』、ため池の破堤による被害想定は『ため池ハザードマップ』をご確認ください。

