



# 珠洲市在宅医療・介護連携あんしん本

(珠洲市在宅医療・介護連携推進事業) vol. 6



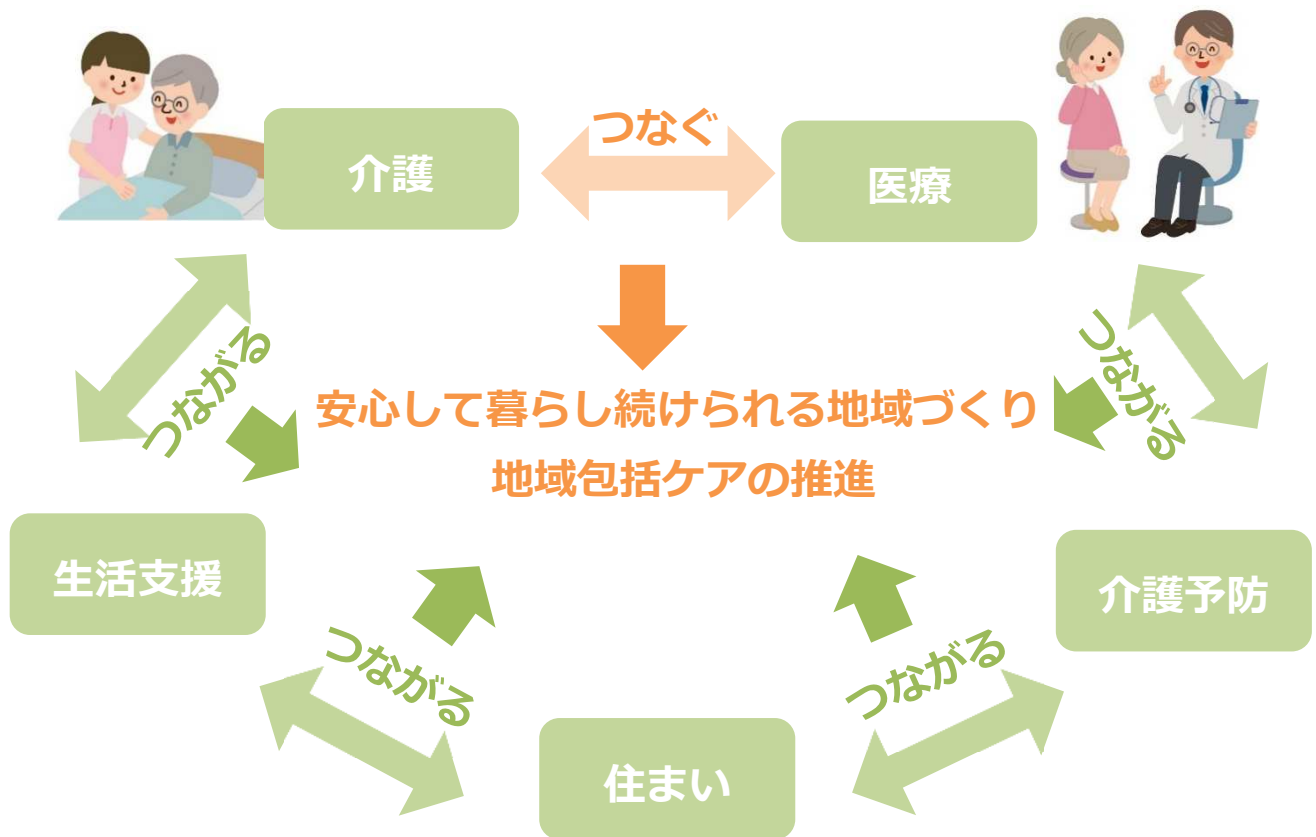
珠 洲 市

令和5年4月

これから迎える超高齢社会を前に、地域の実情や高齢者の希望に合わせた新しい医療や介護などの仕組みが求められています。

いくつになっても住み慣れた地域や家庭で、必要な医療や介護などのサービスが受けられ、安心して自分らしい暮らしが続けられるように、地域ぐるみの体制づくり（地域包括ケア）が始まっています。

珠洲市では、介護保険事業計画に基づき、地域包括ケアの推進に取り組んでいます。その一つとして、在宅医療介護連携コーディネーターを配置し、在宅医療介護の連携推進を行っています。

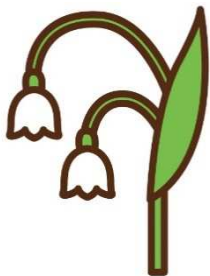
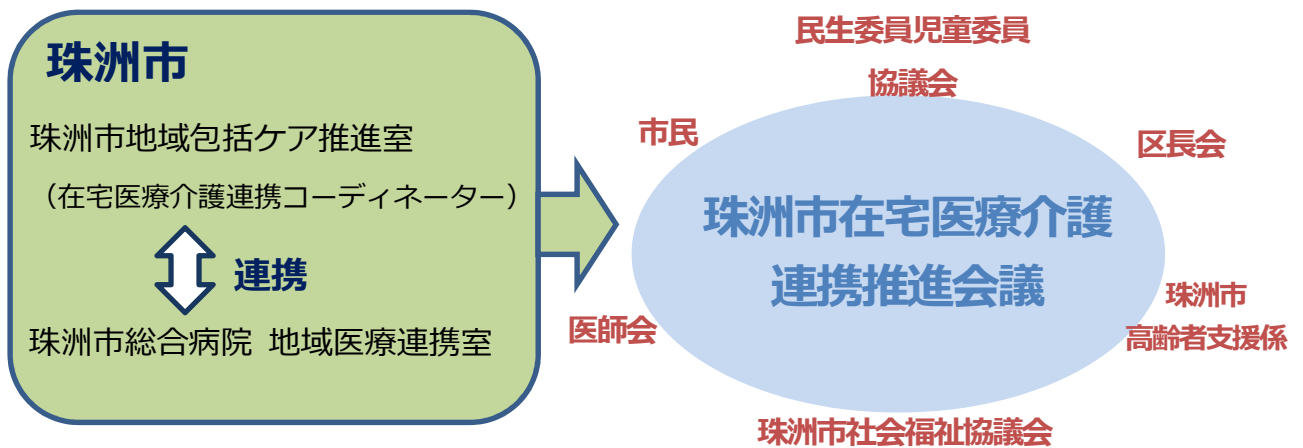


## 珠洲市在宅医療・介護連携ネットワークの推進

珠洲市では、平成6年から、在宅医療と介護の連携に取り組み、在宅支援の充実に努めてきました。

平成27年度の介護保険制度改正において、新たに「在宅医療・介護連携推進事業」が始まり、より一層、在宅医療・介護施策の充実を図ることが明記されています。地域のあるべき姿を意識しながら、主体的な課題解決が図れるよう、また、最近の動向を踏まえ、地域の実情に応じ、取組内容の充実を図りつつPDCAサイクルに沿った取り組みを進めます。

これらの事業を推進していくために、平成27年度から「在宅医療介護連携コーディネーター」を配置し、検討・実施を行っています。また、その内容について様々な意見をいただく場として、「珠洲市在宅医療介護連携推進会議」を実施します。



### すずらんの会 (SUZULAN の会) ※SUZU Life Assist Network

平成29年に珠洲市在宅医療介護連携の会を発足。研修会や意見交換会を行っています。

#### ※コアメンバー

- ・ 医師会医師
- ・ 珠洲市総合病院院長、看護師、薬剤師、理学療法士、MSW、管理栄養士
- ・ 居宅介護支援事業所主任ケアマネ
- ・ 地域包括支援センター
- ・ 行政

### 目的

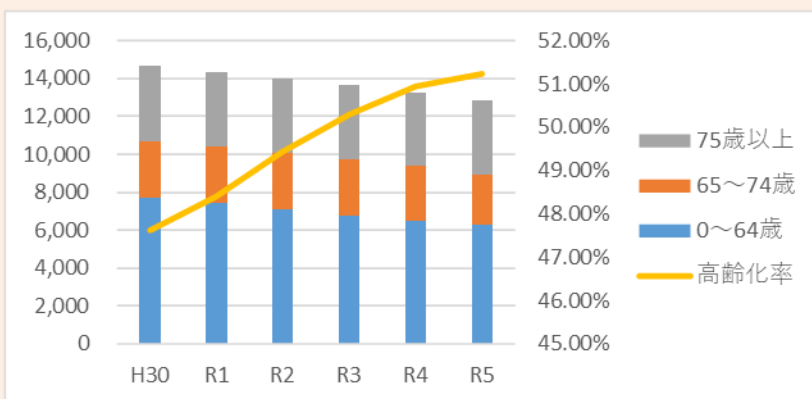
「医療と介護が必要になっても、住み慣れた地域で暮らし続ける。」

そのためには、在宅医療と介護の必要なサービスが、切れ目なく、適切に提供されることが大切です。

珠洲市では、在宅医療と介護の連携を深め、安心して暮らし続けることができる地域を目指します。

### 現状

珠洲市の人口推移 (3月1日時点)



年齢別認知症高齢者割合



珠洲市要介護認定者の認知症度 (人)  
(2022年10月時点)



年々高齢化率が上昇する中で、限られた人材やサービスで効果的に医療と介護が連携し、高齢者を支える仕組みを推進していく必要があります。

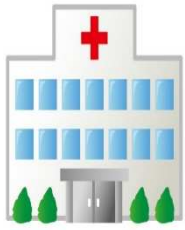
今回のあんしん本では、市内等にある医療や介護の情報をまとめ、在宅療養における対応可能なサービス等を掲載し、必要なサービスがこの一冊でわかるようにしています。

市民だけでなく、医療・介護関係者がこのあんしん本を通じて、より一層連携し合い、在宅支援の充実に繋がってほしいと考えています。





- 医療・介護連携に関する相談
- 在宅医療・介護に関する普及啓発
- 医療・介護の連携推進



珠洲市総合病院  
・患者支援センター  
・地域医療連携室

- 入院病床
- 地域包括ケア病床

急変時の一時入院  
レスパイトサービス



介護・福祉相談

福祉課

- ・地域包括ケア推進室
- ・高齢者支援係

珠洲市地域包括支援センター

- ・長寿園
- ・珠洲市社会福祉協議会プラザ

訪問診療



在宅介護者



介護サービス



介護サービス

- ケアマネジャー
- ヘルプサービス, 訪問リハビリ
- デイサービス, デイケアサービス
- ショートステイ 等

服薬支援



薬局

訪問診療



歯科医院





# 医療・介護マップ



1 医療法人社団  
あいずみクリニック

2 医療法人社団  
大貫眼科医院

3 医療法人社団 恵仁会  
小西医院

4 田中クリニック

5 なかたに医院

6 医療法人社団 昇晃会  
みちした内科クリニック

7 珠洲市総合病院

8 川端薬局

9 とね歯科医院

10 カーム歯科医院

11 中浜歯科医院

12 医療法人社団 たかせ会  
たかせ歯科医院

13 岡村歯科医院





14 珠洲市社会福祉協議会

21 第三長寿園

28 美笑苑

15 (社協) 地域包括支援センター  
珠洲市社会福祉協議会ブランチ

22 鶴の恩返し・珠洲

29 グループホーム 倫

16 (社協)  
波の花デイサービスセンター

23 複合型施設 和  
訪問看護ステーション 和

30 とうほうの里

17 (社協)  
みさきデイサービスセンター

24 あいずみクリニックデイケア

31 福祉用具  
株式会社 プロト

18 (社協)  
波の花デイサービスセンター サライト

25 グループホーム わきあい愛

32 福祉用具  
有限会社 リノポート 珠洲営業所

19 長寿園

26 デイサービス すまいる珠洲

20 第二長寿園

27 能登内浦訪問看護ステーション



# 医療法人社団 あいずみクリニック

Medical Corporation Aizumi Clinic

イリョウホウジンシャダン アイズミクリニック

【脳神経外科/神経内科/整形外科/リハビリテーション科】

〒927-1214

石川県珠洲市飯田町 10 部 60 番地 1

電話:0768-82-0002 FAX:0768-82-0006

院長:四十住 伸一



診療時間	月	火	水	木	金	土	日
9:00~13:00	○	○	○	○	○	○	-
15:00~18:00	○	○	△	○	○	-	-

○…外来診療 △…訪問診療

対応することができる 在宅医療		対応することができる 疾患・治療内容	
在宅医療	<ul style="list-style-type: none"> <li>往診(終日対応以外)</li> <li>在宅患者訪問診療</li> <li>在宅患者訪問看護・指導</li> <li>在宅患者訪問点滴注射管理指導</li> <li>在宅患者訪問リハビリテーション指導管理</li> <li>訪問看護指示</li> </ul>	神経・脳血管領域	<ul style="list-style-type: none"> <li>神経・脳血管領域の一次診療</li> </ul>
	在宅療養指導	<ul style="list-style-type: none"> <li>在宅寝たきり患者処置指導管理</li> </ul>	筋・骨格系及び外傷領域
診療内容	<ul style="list-style-type: none"> <li>点滴の管理</li> <li>経管栄養</li> <li>褥瘡の管理</li> <li>尿カテーテル(留置カテーテル等)</li> </ul>	リハビリ領域	<ul style="list-style-type: none"> <li>脳血管疾患等リハビリテーション</li> <li>運動器リハビリテーション</li> </ul>
連携の有無	<ul style="list-style-type: none"> <li>病院との連携</li> <li>診療所との連携</li> <li>訪問看護ステーションとの連携</li> </ul>	地域医療連携体制	<ul style="list-style-type: none"> <li>有</li> <li>対象疾患名:脳卒中</li> </ul>
		地域連携クリティカルパスの有無	







# 医療法人社団 大貫眼科医院

Iryouhoujinshadan Ohonuki Ganka Iin  
イリョウホウジンシャダン オオヌキガンカイイン

【眼科】

〒927-1215

石川県珠洲市上戸町北方2字 147 番地

電話:0768-82-0017 FAX:0768-82-0017

院長:大貫 善信



診療時間	月	火	水	木	金	土	日
9:00~12:00	○	○	-	○	○	○	-
14:30~16:00	-	-	-	-	-	○	-
14:30~18:00	○	○	-	○	○	-	-

○…外来診療

対応することができる 在宅医療	対応することができる 疾患・治療内容
在宅医療 ●往診(終日対応)	眼領域 ●眼領域の一次診療 ●コンタクトレンズ検査

地域医療連携体制	
地域連携 クリティカルパス の有無	●無し



# 医療法人社団 恵仁会 小西医院

Iryouhoujinshadan Keijinkai Konishi Iin  
イリョウホウジンシャダン ケイジンカイ コニシイイン

【内科/循環器内科/小児科】

〒927-1206

石川県珠洲市正院町正院 1 丁目 61 番地

電話:0768-82-6800 FAX:0768-82-6801

院長:小西 堅正



診療時間	月	火	水	木	金	土	日
8:30~12:00	○	○	○	○	○	○	—
13:30~14:30	—	—	—	—	—	○	—
14:00~17:40	○	○	○	—	○	—	—

○…外来診療

## 対応することができる 在宅医療

- 在宅医療**
- 往診（終日対応以外）
  - 在宅患者訪問診療
  - 訪問看護指示

- 在宅療養指導**
- 在宅自己注射指導管理
  - 在宅酸素療法指導管理
  - 在宅持続陽圧呼吸療法指導管理

- 診療内容**
- 点滴の管理
  - 酸素療法
  - 在宅ターミナルケアの対応

- 連携の有無**
- 病院との連携
  - 診療所との連携
  - 訪問看護ステーションとの連携

## 対応することができる 疾患・治療内容

- 呼吸器領域**
- 呼吸器領域の一次診療
  - 在宅持続陽圧呼吸療法（睡眠時無呼吸症候群治療）
  - 在宅酸素療法

- 消化器系領域**
- 消化器系領域の一次診療

- 肝・胆道  
膵臓領域**
- 肝・胆道・膵臓領域の一次診療

- 循環器系領域**
- 循環器系領域の一次診療
  - ホルター型心電図検査

- 腎・泌尿器系領域**
- 腎・泌尿器系領域の一次診療

- 内分泌・代謝・栄養領域**
- 内分泌・代謝・栄養領域の一次診療
  - インリン療法

- 小児領域**
- 小児領域の一次診療

- その他**
- 漢方医学
  - 在宅における看取り



## 地域医療連携体制

- 地域連携  
ツェイ  
カハ  
の有無**
- 有  
対象疾患名:脳卒中

# 田中クリニック

タナカクリニック

Tanaka Clinic

【整形外科/麻酔科/皮膚科】

〒927-1213

石川県珠洲市野々江町シ-78-1

電話:0768-82-0500

院長:田中 博之



診療時間	月	火	水	木	金	土	日
9:00~12:00	○	○	○	○	○	○	-
14:00~16:00	-	-	-	-	-	○	-
14:00~18:00	○	○	-	○	○	-	-

○…外来診療

## 対応することができる疾患・治療内容

筋・骨格系及び外傷領域

●筋・骨格系及び外傷領域の一次診療

麻酔領域

●神経ブロック

## 地域医療連携体制

地域連携  
クリティカルパスの有無

●無し





# なかに医院

ナカタニ イイン

Nakatani Iin

【内科／老年内科／小児科】

〒927-1215

石川県珠洲市上戸町北方五部 175 番地 1

電話:0768-82-8333 FAX:0768-82-5336

院長:中谷 彰男



診療時間	月	火	水	木	金	土	日
9:00~12:00	○	○	○	○	○	○	-
14:00~18:00	○	○	△	○	○	-	-

○…外来診療 △…訪問診療

対応することができる 在宅医療		対応することができる 疾患・治療内容	
在宅医療	<ul style="list-style-type: none"> <li>往診（終日対応）</li> <li>在宅患者訪問診療</li> </ul>	精神科 神経科 領域	<ul style="list-style-type: none"> <li>認知症</li> </ul>
在宅療養指導	<ul style="list-style-type: none"> <li>在宅酸素療法指導管理</li> </ul>	消化器 系領域	<ul style="list-style-type: none"> <li>上部消化管内視鏡 検査</li> </ul>
診療内容	<ul style="list-style-type: none"> <li>点滴の管理</li> <li>褥瘡の管理</li> <li>人工膀胱の管理</li> <li>在宅ターミナルケアの 対応</li> </ul>	循環器 系領域	<ul style="list-style-type: none"> <li>ホルター型心電図 検査</li> </ul>
連携の有無	<ul style="list-style-type: none"> <li>病院との連携</li> <li>診療所との連携</li> <li>訪問看護ステーション との連携</li> <li>居宅介護支援事業所と の連携</li> </ul>	内分泌 代謝 栄養領域	<ul style="list-style-type: none"> <li>インスリン療法</li> </ul>
		その他	<ul style="list-style-type: none"> <li>漢方医学</li> <li>在宅における看取り</li> </ul>



地域医療連携体制	
地域連携 クリティカルパス の有無	<ul style="list-style-type: none"> <li>準備中</li> </ul>

# 医療法人社団 昇晃会 みちした内科クリニック

Iryohojinshadan Shoukoukai Mitshitanaika Clinic  
 イリョウホウジンシャダン ショウコウカイ ミチシタナイカクリニック

【内科/神経内科/小児科】

〒927-1214

石川県珠洲市飯田町 13 部 110 番地 1

電話:0768-82-0877 FAX:0768-82-0227

院長:道下 秀信



診療時間	月	火	水	木	金	土	日
9:00~13:00	○	○	○	○	○	○	-
15:00~18:00	○	○	○	-	○	-	-

○…外来診療

対応することができる 在宅医療	
在宅医療	<ul style="list-style-type: none"> <li>●往診（終日対応）</li> <li>●在宅患者訪問診療</li> <li>●訪問看護指示</li> </ul>
在宅療養指導	<ul style="list-style-type: none"> <li>●在宅自己注射指導管理</li> <li>●在宅寝たきり患者処置指導管理</li> </ul>
診療内容	<ul style="list-style-type: none"> <li>●点滴の管理</li> <li>●酸素療法</li> <li>●褥瘡の管理</li> </ul>
連携の有無	<ul style="list-style-type: none"> <li>●病院との連携</li> <li>●診療所との連携</li> <li>●訪問看護ステーションとの連携</li> <li>●居宅介護支援事業所との連携</li> </ul>

対応することができる 疾患・治療内容	
神経・脳血管領域	●神経・脳血管領域の一次診療
精神科・神経科領域	<ul style="list-style-type: none"> <li>●睡眠障害</li> <li>●神経症性障害(強迫性障害,不安障害,パニック障害等)</li> <li>●認知症</li> </ul>
呼吸器領域	●呼吸器領域の一次診療
消化器系領域	●消化器系領域の一次診療
肝・胆道・膵臓領域	●肝・胆道・膵臓領域の一次診療
循環器系領域	●循環器系領域の一次診療
腎・泌尿器系領域	●腎・泌尿器系領域の一次診療
内分泌・代謝・栄養領域	<ul style="list-style-type: none"> <li>●内分泌・代謝・栄養領域の一次診療</li> <li>●内分泌機能検査</li> <li>●インスリン療法</li> <li>●糖尿病患者教育(食事療法,運動療法,自己血糖測定)</li> </ul>
血液・免疫系領域	●血液・免疫系領域の一次診療
筋・骨格系及び外傷領域	●筋・骨格系及び外傷領域の一次診療
小児領域	<ul style="list-style-type: none"> <li>●小児領域の一次診療</li> <li>●小児呼吸器疾患</li> </ul>
画像診断	<ul style="list-style-type: none"> <li>●画像診断管理(専ら画像診断を担当する医師による読影)</li> <li>●CT 撮影</li> </ul>
その他	●漢方医学

地域医療連携体制	
地域連携 クリティカルパスの有無	●準備中



# 珠洲市総合病院

スズシソウゴウビョウイン

Suzu General Hospital



〒927-1213

石川県珠洲市野々江町二部1番地1

電話:0768-82-1181 FAX:0768-82-1191

受付:8:00~11:30、12:00~16:00 院長:浜田 秀剛

## 【内科】

診療時間	月	火	水	木	金	土	日
9:00~12:30	○	○	○	○	○	-	-
14:00~17:00	○	○	○	○	○	-	-

## 【外科/整形外科/放射線科/リハビリテーション科】

診療時間	月	火	水	木	金	土	日
9:00~12:30	○	○	○	○	○	-	-

## 【脳神経外科】

診療時間	月	火	水	木	金	土	日
9:00~12:30	○	○	○	○	○	-	-

## 【精神科】

診療時間	月	火	水	木	金	土	日
9:00~12:30	-	○	-	○	○	-	-

## 【泌尿器科】

診療時間	月	火	水	木	金	土	日
9:00~12:30	○	-	-	-	○	-	-

## 【眼科】

診療時間	月	火	水	木	金	土	日
14:00~17:00	-	-	-	○	○	-	-

## 【大谷診療所】 珠洲市大谷町2字57番地の4

電話:0768-87-2410 受付:13:30~15:30

診療時間	月	火	水	木	金	土	日
14:00~17:00	-	-	-	-	○	-	-

## 【耳鼻咽喉科】

※禁煙外来(予約のみ)

診療時間	月	火	水	木	金	土	日
9:00~12:30	○	○	○	○	○	-	-
14:00~17:00	-	-	○	※	-	-	-

## 【産婦人科】

※予約のみ

診療時間	月	火	水	木	金	土	日
9:00~12:30	-	-	※	-	-	-	-
14:00~17:00	-	-	○	-	-	-	-

## 【小児科】

※予約のみ

診療時間	月	火	水	木	金	土	日
9:00~12:30	○	○	○	○	○	-	-
13:30~16:30	-	-	※	-	-	-	-
14:00~16:00	-	※	-	-	-	-	-
14:30~16:30	※	-	-	-	※	-	-

## 【皮膚科】

診療時間	月	火	水	木	金	土	日
9:00~12:30	○	-	○	-	○	-	-

## 【健診科】

診療時間	月	火	水	木	金	土	日
9:00~12:30	○	○	○	○	○	-	-

## 【折戸診療所】 珠洲市折戸町リの部5番地の1

電話:0768-86-2301 受付:13:30~15:30

診療時間	月	火	水	木	金	土	日
14:00~17:00	-	-	○	-	-	-	-





【内科/外科/耳鼻咽喉科/産婦人科/精神科/眼科/整形外科/精神科/  
小児科/泌尿器科/皮膚科/放射線科/脳神経外科/リハビリテーション科/健診科】



**珠** 洲市総合病院では、急性期治療から訪問診療などの慢性期治療まで、可能な限りこの地域で治療が完結することを目指しています。

こうした中、高度先進医療など専門性の高い治療については、金沢などの規模の大きい病院を紹介する対応を取っていますが、この地域で治療が可能であるにもかかわらず、他の地域の病院へ治療を求めて出かけていくことは、患者さんにとって負担となってしまいます。

このような状況を解消するには、地域住民の皆さんの信頼を高め、当院で安心して治療を受けていただくことが何より大切であり、超高齢社会の到来にあわせ、よりよい医療を常に目指しています。

### 予約診療の有無

有無	有
電話番号	0768-82-1181
FAX	0768-82-1191

### 病床数

一般病床	104床
地域包括ケア病床	52床
結核病床	7床
<b>合計</b>	<b>163床</b>

## 対応することができる疾患・治療内容

皮膚・形成外科領域	<ul style="list-style-type: none"> <li>●皮膚・形成外科領域の一次診療</li> <li>●真菌検査</li> <li>●皮膚生検</li> <li>●凍結療法</li> <li>●光線療法（紫外線・赤外線・PUVA）</li> <li>●顔面外傷の治療</li> <li>●皮膚悪性腫瘍手術</li> <li>●良性腫瘍・母斑その他の切除・縫合手術</li> <li>●アトピー性皮膚炎の治療</li> </ul>	神経・脳血管領域	<ul style="list-style-type: none"> <li>●神経・脳血管領域の一次診療</li> <li>●脳波検査</li> <li>●経皮的選択的脳血栓・塞栓溶解術</li> <li>●抗血栓療法</li> <li>●頭蓋内血種除去術</li> <li>●脳動脈瘤根治術(被包術、クリッピング)</li> <li>●脳血管内手術・脳腫瘍摘出術</li> <li>●悪性脳腫瘍化学療法</li> <li>●小児脳外科手術</li> <li>●t-PA の処方</li> </ul>
腎・泌尿器系領域	<ul style="list-style-type: none"> <li>●腎・泌尿器系領域の一次診療</li> <li>●膀胱鏡検査</li> <li>●血液透析</li> <li>●腹膜透析（CAPD）</li> <li>●腎悪性腫瘍化学療法</li> <li>●膀胱悪性腫瘍化学療法</li> <li>●尿失禁の治療</li> </ul>	筋・骨格系及び外傷領域	<ul style="list-style-type: none"> <li>●筋・骨格系及び外傷領域の一次診療</li> <li>●関節鏡検査・手の外科手術</li> <li>●骨折観血的手術</li> <li>●義肢装具の作成および評価</li> <li>●脊椎手術</li> <li>●アキレス腱断裂手術(筋・腱手術)</li> <li>●人工関節置換術(膝・股)</li> </ul>
精神科・神経科領域	<ul style="list-style-type: none"> <li>●精神科・神経科領域の一次診療</li> <li>●精神療法</li> <li>●終夜睡眠ポリグラフィー</li> <li>●禁煙指導（ニコチン依存症管理）</li> <li>●思春期のうつ病、躁うつ病</li> <li>●睡眠障害</li> <li>●摂食障害（拒食症・過食症）</li> <li>●アルコール依存症</li> <li>●神経症性障害（強迫性障害、不安障害、パニック障害等）</li> <li>●認知症</li> <li>●発達障害（自閉症、学習障害等）</li> </ul>	産婦人科領域	<ul style="list-style-type: none"> <li>●産科・婦人科領域の一次診療</li> <li>●正常分娩（院内助産）</li> </ul>
		乳腺領域	<ul style="list-style-type: none"> <li>●乳腺領域の一次診療</li> <li>●乳腺悪性腫瘍手術</li> <li>●乳腺悪性腫瘍化学療法</li> </ul>
眼領域	<ul style="list-style-type: none"> <li>●眼領域の一次診療</li> <li>●網膜光凝固術（網膜剥離手術）</li> <li>●コンタクトレンズ検査</li> </ul>	内分泌・代謝・栄養領域	<ul style="list-style-type: none"> <li>●内分泌・代謝・栄養領域の一次診療</li> <li>●内分泌機能検査</li> <li>●インスリン療法</li> <li>●糖尿病患者教育（食事療法、運動療法、自己血糖測定）</li> <li>●糖尿病患者教育（上記を入院により行っているもの）</li> <li>●糖尿病による合併症に対する継続的な管理及び指導</li> <li>●甲状腺悪性腫瘍化学療法</li> </ul>
耳鼻咽喉領域	<ul style="list-style-type: none"> <li>●耳鼻咽喉領域の一次診療</li> <li>●喉頭ファイバースコープ</li> <li>●純音聴力検査</li> <li>●補聴器適合検査</li> <li>●副鼻腔炎手術</li> <li>●内視鏡下副鼻腔炎手術</li> <li>●喉頭悪性腫瘍化学療法</li> </ul>	血液・免疫系領域	<ul style="list-style-type: none"> <li>●血液・免疫系領域の一次診療</li> <li>●骨髄生検</li> </ul>
		リハビリ領域	<ul style="list-style-type: none"> <li>●摂食機能療法</li> <li>●脳血管疾患等リハビリテーション</li> <li>●運動器リハビリテーション</li> <li>●呼吸器リハビリテーション</li> </ul>
循環器系領域	<ul style="list-style-type: none"> <li>●循環器系領域の一次診療</li> <li>●ホルター型心電図検査</li> <li>●<math>\beta</math>-ブロッカー移植術・<math>\beta</math>-ブロッカー管理</li> </ul>	小児領域	●小児全般

<p>消化器系領域</p> <ul style="list-style-type: none"> <li>●消化器系領域の一次診療</li> <li>●(上部・下部)消化管内視鏡検査・切除術</li> <li>●虫垂切除術(乳幼児を除く)</li> <li>●食道悪性腫瘍手術・化学療法</li> <li>●胃悪性腫瘍手術・化学療法</li> <li>●腹腔鏡下胃悪性腫瘍手術</li> <li>●(腹腔鏡下)大腸悪性腫瘍手術・化学療法</li> <li>●人工肛門の管理</li> </ul>	<p>麻酔領域</p> <ul style="list-style-type: none"> <li>●全身麻酔 ●硬膜外麻酔</li> <li>●脊椎麻酔 ●神経ブロック</li> <li>●硬膜外ブロックにおける麻酔剤の持続注入</li> </ul>
	<p>緩和ケア領域</p> <ul style="list-style-type: none"> <li>●医療用麻薬によるがん疼痛治療</li> </ul>
<p>呼吸器領域</p> <ul style="list-style-type: none"> <li>●呼吸器領域の一次診療</li> <li>●気管支ファイバースコープ</li> <li>●在宅持続陽圧呼吸療法(睡眠時無呼吸症候群治療)</li> <li>●在宅酸素療法</li> </ul>	<p>画像診断</p> <ul style="list-style-type: none"> <li>●画像診断管理(専ら画像診断を担当する医師による読影)</li> <li>●遠隔画像診断</li> <li>●CT撮影</li> <li>●MRI撮影</li> <li>●マンモグラフィ検査(乳房撮影)</li> </ul>
<p>肝・胆道・膵臓領域</p> <ul style="list-style-type: none"> <li>●肝・胆道・膵臓領域の一次診療</li> <li>●肝・胆道悪性腫瘍化学療法</li> <li>●開腹による胆石症手術</li> <li>●腹腔鏡下胆石症手術</li> <li>●内視鏡的・経皮径肝の胆道ドレナージ</li> <li>●膵悪性腫瘍化学療法</li> </ul>	<p>その他</p> <ul style="list-style-type: none"> <li>●漢方医学</li> <li>●外来における化学療法</li> <li>●在宅における看取り</li> <li>●院内がん登録</li> </ul>

## 対応することができる在宅医療

<p>在宅医療</p> <ul style="list-style-type: none"> <li>●往診</li> <li>●在宅患者訪問診療 ●在宅時医学総合管理</li> <li>●救急搬送診療</li> <li>●在宅患者訪問看護・指導</li> <li>●在宅患者訪問点滴注射管理指導</li> <li>●在宅患者訪問リハビリテーション指導管理</li> <li>●訪問看護指示</li> <li>●在宅患者訪問薬剤管理指導</li> <li>●在宅患者訪問栄養食事指導</li> </ul>
<p>在宅療養指導</p> <ul style="list-style-type: none"> <li>●退院前在宅療養指導管理</li> <li>●在宅自己(注射、腹膜灌流、導尿、疼痛管理)指導管理</li> <li>●在宅(血液透析、酸素療法、中心静脈栄養法、成分栄養経管栄養法、人工呼吸、持続陽圧呼吸療法、悪性腫瘍患者、寝たきり患者処置、気管切開患者)指導管理</li> <li>●在宅持続陽圧呼吸療法指導管理</li> <li>●在宅寝たきり患者処置指導管理</li> </ul>
<p>診療内容</p> <ul style="list-style-type: none"> <li>●点滴の管理 ●中心静脈栄養 ●腹膜透析</li> <li>●酸素療法 ●人工肛門の管理</li> <li>●経管栄養 ●レスピレーター(人工呼吸器)</li> <li>●疼痛の管理 ●気管切開部の処置</li> <li>●褥瘡の管理 ●在宅ターミナルケアの対応</li> <li>●尿カテーテル(留置カテーテル等)</li> </ul>
<p>連携の有無</p> <ul style="list-style-type: none"> <li>●病院との連携 ●診療所との連携</li> <li>●訪問看護ステーションとの連携</li> <li>●居宅介護支援事業所との連携</li> </ul>

## 地域医療連携体制

<p>医療連携体制に関する窓口設置の有無</p>	有
<p>地域連携クリティカルパスの有無</p>	有 対象疾患名：脳バス

## 医療に関する相談に対する体制の状況

<p>体制</p>	有
<p>医療ソーシャルワーカー等の人数</p>	3人





# 川端薬局

Kawabata Yakkyoku

カワバタヤッキョク

〒927-1214

石川県珠洲市飯田町 13 部 20 番地の 1

電話:0768-82-0308 FAX:0768-82-6308

夜間/休日:0768-82-0308



営業時間	月	火	水	木	金	土	日
9:00~19:00	○	○	○	○	○	○	○

## 薬局の業務内容

無菌製剤処理に係る調剤の可否	否	薬剤服用歴管理の実施の有無	有
一包化に係る調剤の可否	可	電磁的記録による薬剤服用歴管理の実施の有無	有
麻薬に係る調剤の可否	可	薬剤情報を記載するための手帳の交付の可否	可
浸煎薬及び湯薬に係る調剤の可否	否	薬剤情報を電磁的記録により記載するための手帳を所持する者の対応の可否	否
薬局製剤実施の可否	否		
医療を受ける者の居宅等において行う調剤業務の実施の可否	否		

## 相談に対する対応

漢方薬相談の可否	可
育児相談の可否	可
介護に関する相談の可否	可
誤飲・誤食による中毒相談の可否	否
生活習慣病の相談の可否	可
禁煙相談の可否	可
使用済み針の相談の可否	可

## 地域医療連携体制

地域医療情報連携ネットワークへの参加の有無	有
退院時の情報を共有する体制の有無	無
地域における啓発活動への参加の有無	有



# とね歯科医院

Tone Dental Clinic

トネ シカイイン

〒927-1215 石川県珠洲市上戸町北方2-144 院長:刀禰宏三郎

電話:0768-82-8022 FAX:050-3458-1124



営業時間	月	火	水	木	金	土	日
9:00~12:00	○	○	○	○	○	○	×
14:00~18:00	○	○	○	×	○	×	×
予約診療:あり 初診・再診							

対応することができる  
疾患・治療内容

歯科領域 • 歯科領域の一次診療



# カーム歯科医院

Calm Dental Clinic

カーム シカイイン

〒927-1214 石川県珠洲市飯田町3-10

院長:中谷静子

電話: 0768-82-2814



営業時間	月	火	水	木	金	土	日
9:00~13:00	○	○	○	○	○	○	×
14:00~18:00	○	○	○	×	○	○	×
予約診療:無し							

対応することができる  
疾患・治療内容

歯科領域 • 歯科領域の一次診療



# 中浜歯科医院 Nakahama Dental Clinic

ナカハマ シカイイン

〒927-1222 石川県珠洲市宝立町鵜飼 2 字 48 番地 院長:中濱毅

電話:0768-84-1417 FAX: 0768-84-1417



営業時間	月	火	水	木	金	土	日
9:00~12:30	○	○	○	○	○	○	×
14:00~18:00	○	○	○	×	○	○	×
予約診療：無し							

対応することができる  
疾患・治療内容

対応することができる  
在宅医療

歯科領域  
•歯科領域の  
一次診療

在宅医療  
•歯科訪問診療

連携の有無  
•病院との連携  
•診療所との連携  
•居宅介護支援事業所との連携



# 医療法人社団 たかせ会 たかせ歯科医院

Medical Corporation Takasekai Takase Dental Clinic  
イリヨウハウジンシャダン タカセカイ タカセシカイイン

〒927-1221 石川県珠洲市宝立町金峰寺末 32-1 院長：高瀬真二

電話:0768-84-1234 FAX:0768-84-8123



営業時間	月	火	水	木	金	土	日
9:00~12:30	○	○	○	○	○	○	×
14:00~18:00	○	○	○	×	○	×	×
14:00~16:00						○	
予約診療：あり 初診・再診							

対応することができる  
疾患・治療内容

対応することができる  
在宅医療

歯科領域  
•歯科領域の  
一次診療

在宅医療  
•在宅患者訪問薬剤  
管理指導  
•歯科訪問診療  
•訪問歯科衛生指導

在宅療養指導  
•退院前在宅療養指導管理  
•老人訪問口腔指導管理

連携の有無  
•病院との連携  
•診療所との連携





# 岡村歯科医院

Okamura Dental Clinic

オカムラ シカイイン

〒927-1206 石川県珠洲市正院町正院 20-22 院長:岡村茂英

電話:0768-82-1867 FAX:0768-82-1867



営業時間	月	火	水	木	金	土	日
9:00~12:00	○	○	○	○	○	○	×
14:00~18:00	○	○	○	○	○	×	×
予約診療：無し							

対応することができる  
疾患・治療内容

対応することができる  
在宅医療

歯科領域

•歯科領域の  
一次診療

在宅  
医療

•歯科訪問診療

在宅  
療養  
指導

•老人訪問口腔指導  
管理

連携  
の  
有無

•病院との連携  
•診療所との連携  
•訪問看護ステーションとの連携  
•居宅介護支援事業  
所との連携

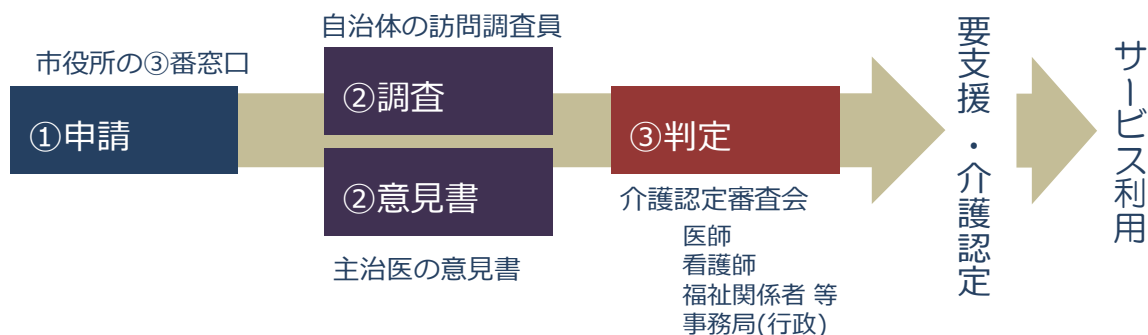


## 介護保険について

本市においても、在宅生活を支えるサービスから施設サービスまで多くのサービスが整備されています。介護保険サービスを利用するためには、介護認定を受ける必要があります。

介護認定については下記の流れで手続きを進めていきます。

また、市内のサービス状況などについて、サービス種類ごとにまとめています。



## 珠洲市の介護サービス情報 (一部能登町含む)

### ◎ 介護全般の相談窓口

<b>1</b>	<b>珠洲市役所 福祉課 高齢者支援係</b>	電話番号	0768-82-7749
		FAX番号	0768-82-8138
	〒927-1295 所在地 石川県珠洲市上戸町北方1字6番地の2		
	予防 平 土 日 祝		
<b>2</b>	<b>珠洲市役所 福祉課 地域包括ケア推進室</b>	電話番号	0768-82-7746
		FAX番号	0768-82-8138
	〒927-1295 所在地 石川県珠洲市上戸町北方1字6番地の2		
	予防 平 土 日 祝		
<b>3</b>	<b>珠洲市地域包括支援センター 長寿園</b>	電話番号	0768-84-2330
		FAX番号	0768-84-2254
	〒927-1221 所在地 石川県珠洲市宝立町春日野4字117番地		
	予防 平 土 日 祝	医療・介護マップ 19	
<b>4</b>	<b>珠洲市地域包括支援センター 珠洲市社会福祉協議会ブランチ</b>	電話番号	0768-82-7753
		FAX番号	0768-82-8280
	〒927-1214 所在地 石川県珠洲市飯田町5部9番地 健康増進センター内		
	予防 平 土 日 祝	医療・介護マップ 15	



## ◎ 居宅介護支援

介護保険でサービスを利用される場合は、要介護認定の申請やケアプランの作成が必要です。ご相談ください。

<b>5 珠洲市社会福祉協議会 居宅介護支援サービスセンター</b>	事業所番号 1770500021
<b>予防 平 土 日 祝</b> 医療・介護マップ 14	電話番号 0768-82-7753
所在地 〒927-1214 石川県珠洲市飯田町5部9番地 健康増進センター内	FAX番号 0768-82-8280
サービス提供地域 珠洲市	
<b>6 長寿園 居宅サービスセンター</b>	事業所番号 1770500013
<b>予防 平 土 日 祝</b> 医療・介護マップ 19	電話番号 0768-84-8050
所在地 〒927-1221 石川県珠洲市宝立町春日野4字117番地	FAX番号 0768-84-8052
サービス提供地域 珠洲市、能登町	
<b>7 鶴の恩返し・珠洲 居宅介護支援事業所</b>	事業所番号 1770500153
<b>予防 平 土 日 祝</b> 医療・介護マップ 22	電話番号 0768-82-1105
所在地 〒927-1233 石川県珠洲市若山町出田10部39番地4	FAX番号 0768-82-1106
サービス提供地域 珠洲市、能登町、輪島市	

## ◎ 在宅サービス 訪問型サービス

### ■ 訪問介護（ホームヘルプサービス）

ホームヘルパーが利用者の居宅を訪問し、入浴、排せつ、食事等の介護や調理、洗濯、掃除等の家事を行います。

<b>8 珠洲市社会福祉協議会 訪問介護サービスセンター</b>		事業所番号	1770500021
<div style="display: flex; justify-content: space-between;"> <span>予防 平 土 日 祝</span> <span>医療・介護マップ 14</span> </div>		電話番号	0768-82-7753
〒927-1214		FAX番号	0768-82-8280
所在地	石川県珠洲市飯田町5部9番地 健康増進センター内		
サービス提供地域	珠洲市		

<b>9 長寿園 訪問介護サービスセンター</b>		事業所番号	1770500013
<div style="display: flex; justify-content: space-between;"> <span>予防 平 土 日 祝</span> <span>医療・介護マップ 19</span> </div>		電話番号	0768-84-2252
〒927-1221		FAX番号	0768-84-2052
所在地	石川県珠洲市宝立町春日野4字117番地		
サービス提供地域	宝立町、上戸町、飯田町、野々江町、熊谷町、岩坂町、正院町、若山町		

### ■ 訪問入浴介護

自宅の浴槽での入浴が困難な方に対して、浴槽を積んだ入浴車が利用者の居宅を訪問し、看護職員や介護職員が入浴の介護を行います。

<b>10 珠洲市社会福祉協議会 訪問入浴介護サービスセンター</b>		事業所番号	1770500021
<div style="display: flex; justify-content: space-between;"> <span>予防 平 土 日 祝</span> <span>医療・介護マップ 17</span> </div>		電話番号	0768-88-8002
〒927-1454		FAX番号	0768-88-8003
所在地	石川県珠洲市三崎町宇治ヲ部7番地		
サービス提供地域	珠洲市		

### ■ 訪問リハビリテーション

医師の指示に基づき理学療法士や作業療法士等が利用者の居宅を訪問し、心身機能の維持回復及び日常生活の自立を助けるために理学療法、作業療法その他必要なリハビリテーションを行います。

<b>11 珠洲市総合病院</b>		事業所番号	1710510361
<div style="display: flex; justify-content: space-between;"> <span>予防 平 土 日 祝</span> <span>医療・介護マップ 7</span> </div>		電話番号	0768-82-1181
〒927-1213		FAX番号	0768-82-1191
所在地	石川県珠洲市野々江町二部1番地1		
サービス提供地域	珠洲市、能登町の一部（旧内浦町）		



<b>12 医療法人社団 あいずみクリニックデイケア</b>		事業所番号	1710510429
<div style="display: flex; justify-content: space-between;"> <span> <span style="border: 1px solid black; padding: 2px;">予防</span> <span style="border: 1px solid black; padding: 2px;">平</span> <span style="border: 1px solid black; padding: 2px;">土</span> <span style="border: 1px solid black; padding: 2px;">日</span> <span style="border: 1px solid black; padding: 2px;">祝</span> </span> <span>医療・介護マップ 24</span> </div>		電話番号	0768-82-0082
所在地	〒927-1214 石川県珠洲市飯田町10部60番地1	FAX番号	0768-82-0092
サービス提供地域	珠洲市、珠洲市近郊		

## ■ 訪問看護

医師の指示に基づき看護師等が利用者の居宅を訪問し、療養上の世話又は必要な診療の補助を行います。

<b>13 珠洲市総合病院</b>		事業所番号	1710510361
<div style="display: flex; justify-content: space-between;"> <span> <span style="border: 1px solid black; padding: 2px;">予防</span> <span style="border: 1px solid black; padding: 2px;">平</span> <span style="border: 1px solid black; padding: 2px;">土</span> <span style="border: 1px solid black; padding: 2px;">日</span> <span style="border: 1px solid black; padding: 2px;">祝</span> </span> <span>医療・介護マップ 7</span> </div>		電話番号	0768-82-1181
所在地	〒927-1213 石川県珠洲市野々江町2部1番地1	FAX番号	0768-82-1191
サービス提供地域	珠洲市、能登町の一部（旧内浦町）	24時間電話相談対応	あり
		緊急時対応	あり

<b>14 医療法人社団 あいずみクリニックデイケア</b>		事業所番号	1710510429
<div style="display: flex; justify-content: space-between;"> <span> <span style="border: 1px solid black; padding: 2px;">予防</span> <span style="border: 1px solid black; padding: 2px;">平</span> <span style="border: 1px solid black; padding: 2px;">土</span> <span style="border: 1px solid black; padding: 2px;">日</span> <span style="border: 1px solid black; padding: 2px;">祝</span> </span> <span>医療・介護マップ 24</span> </div>		電話番号	0768-82-0082
所在地	〒927-1214 石川県珠洲市飯田町10部60番地1	FAX番号	0768-82-0092
サービス提供地域	珠洲市、珠洲市近郊	24時間電話相談対応	
		緊急時対応	

<b>15 訪問看護ステーション 和</b>		事業所番号	1790500068
<div style="display: flex; justify-content: space-between;"> <span> <span style="border: 1px solid black; padding: 2px;">予防</span> <span style="border: 1px solid black; padding: 2px;">平</span> <span style="border: 1px solid black; padding: 2px;">土</span> <span style="border: 1px solid black; padding: 2px;">日</span> <span style="border: 1px solid black; padding: 2px;">祝</span> </span> <span>医療・介護マップ 23</span> </div>		電話番号	0768-82-7536
所在地	〒927-1214 石川県珠洲市飯田町か部13番地3	FAX番号	0768-82-6754
サービス提供地域	珠洲市	24時間電話相談対応	
		緊急時対応	

<b>16 能登内浦訪問看護ステーション</b>		事業所番号	1761790680
<div style="display: flex; justify-content: space-between;"> <span> <span style="border: 1px solid black; padding: 2px;">予防</span> <span style="border: 1px solid black; padding: 2px;">平</span> <span style="border: 1px solid black; padding: 2px;">土</span> <span style="border: 1px solid black; padding: 2px;">日</span> <span style="border: 1px solid black; padding: 2px;">祝</span> </span> <span>医療・介護マップ 27</span> </div>		電話番号	0768-72-2177
所在地	〒927-0602 石川県鳳珠郡能登町松波13字77番地	FAX番号	0768-72-2174
サービス提供地域	珠洲市の一部、能登町の一部（旧内浦町）	24時間電話相談対応	あり
		緊急時対応	あり

## 通所型サービス

### ■ 通所介護（デイサービス）

日中、デイサービスセンターなどに通うことで、食事、入浴、その他の必要な日常生活上の支援や生活機能訓練などを日帰りで提供します。

<b>17 珠洲市社会福祉協議会 波の花デイサービスセンター</b>		事業所番号	1770500054
<div style="display: flex; justify-content: space-between;"> <span> <span style="border: 1px solid black; padding: 2px;">予防</span> <span style="border: 1px solid black; padding: 2px;">平</span> <span style="border: 1px solid black; padding: 2px;">土</span> <span style="border: 1px solid black; padding: 2px;">日</span> <span style="border: 1px solid black; padding: 2px;">祝</span> </span> <span>医療・介護マップ 16</span> </div>		電話番号	0768-87-2288
所在地	〒927-1321	FAX番号	0768-87-2289
	石川県珠洲市大谷町1字11番地の4		利用定員
サービス提供地域	珠洲市	食事	1食680円
<b>18 珠洲市社会福祉協議会 みさきデイサービスセンター</b>		事業所番号	1770500039
<div style="display: flex; justify-content: space-between;"> <span> <span style="border: 1px solid black; padding: 2px;">予防</span> <span style="border: 1px solid black; padding: 2px;">平</span> <span style="border: 1px solid black; padding: 2px;">土</span> <span style="border: 1px solid black; padding: 2px;">日</span> <span style="border: 1px solid black; padding: 2px;">祝</span> </span> <span>医療・介護マップ 17</span> </div>		電話番号	0768-88-8002
所在地	〒927-1454	FAX番号	0768-88-8003
	石川県珠洲市三崎町宇治ヲ部7番地		利用定員
サービス提供地域	珠洲市	食事	1食680円
<b>19 珠洲市社会福祉協議会 波の花デイサービスセンターサテライト</b>		事業所番号	1770500054
<div style="display: flex; justify-content: space-between;"> <span> <span style="border: 1px solid black; padding: 2px;">予防</span> <span style="border: 1px solid black; padding: 2px;">平</span> <span style="border: 1px solid black; padding: 2px;">土</span> <span style="border: 1px solid black; padding: 2px;">日</span> <span style="border: 1px solid black; padding: 2px;">祝</span> </span> <span>医療・介護マップ 18</span> </div>		電話番号	0768-82-7050
所在地	〒927-1314	FAX番号	0768-82-7051
	石川県珠洲市若山町上黒丸4字29番地4		利用定員
サービス提供地域	珠洲市	食事	1食680円
<b>20 長寿園デイサービスセンター</b>		事業所番号	1770500013
<div style="display: flex; justify-content: space-between;"> <span> <span style="border: 1px solid black; padding: 2px;">予防</span> <span style="border: 1px solid black; padding: 2px;">平</span> <span style="border: 1px solid black; padding: 2px;">土</span> <span style="border: 1px solid black; padding: 2px;">日</span> <span style="border: 1px solid black; padding: 2px;">祝</span> </span> <span>医療・介護マップ 19</span> </div>		電話番号	0768-84-2057
所在地	〒927-1221	FAX番号	0768-84-2052
	石川県珠洲市宝立町春日野4字117番地		利用定員
サービス提供地域	珠洲市(宝立町,飯田町,上戸町,野々江町,若山町)	食事	1食700円
<b>21 第二長寿園デイサービスセンター</b>		事業所番号	1771700265
<div style="display: flex; justify-content: space-between;"> <span> <span style="border: 1px solid black; padding: 2px;">予防</span> <span style="border: 1px solid black; padding: 2px;">平</span> <span style="border: 1px solid black; padding: 2px;">土</span> <span style="border: 1px solid black; padding: 2px;">日</span> <span style="border: 1px solid black; padding: 2px;">祝</span> </span> <span>医療・介護マップ 20</span> </div>		電話番号	0768-72-8887
所在地	〒927-0603	FAX番号	0768-72-1233
	石川県鳳珠郡能登町字布浦ノ字10番地3		利用定員
サービス提供地域	珠洲市(宝立町,飯田町,上戸町,野々江町,若山町)	食事	1食700円



<b>22 デイサービスセンター こすもす</b>		事業所番号	1771700174
		電話番号	0768-76-2002
		FAX番号	
所在地	〒927-0323 石川県鳳珠郡能登町字五郎左工門分藤17番地	利用定員	35人
サービス提供地域		食事	1食670円

## ■ 通所リハビリ（デイケアサービス）

介護老人保健施設や診療所、病院で、日常生活の自立を助けるために理学療法、作業療法その必要なリハビリテーションを行います。

<b>23 美笑苑</b>		事業所番号	1750580357
		電話番号	0768-88-8080
		FAX番号	0768-88-2150
所在地	〒927-1462 石川県珠洲市三崎町小泊卜部3番1	利用定員	20人
サービス提供地域	珠洲市	食事	1食550円

<b>24 医療法人社団 あいずみクリニックデイケア</b>		事業所番号	1710510429
		電話番号	0768-82-0082
		FAX番号	0768-82-0092
所在地	〒927-1214 石川県珠洲市飯田町10部60番地1	利用定員	20人
サービス提供地域	珠洲市、珠洲市近郊	食事	1食650円

<b>25 通所リハビリセンター 陽だまり</b>		事業所番号	1711710390
		電話番号	0768-76-1223
		FAX番号	0768-76-1224
所在地	〒927-0621 石川県鳳珠郡能登町字上町8字393番地	利用定員	10人
サービス提供地域	珠洲市	食事	

<b>26 珠洲市総合病院</b>		事業所番号	1710510361
		電話番号	0768-82-1181
		FAX番号	0768-82-1191
所在地	〒927-1213 石川県珠洲市野々江町2部1番地1	利用定員	30人
サービス提供地域	珠洲市	食事	無し

## 短期入所型サービス

### ■ 短期入所生活介護（ショートステイ）

施設に短期間入所することで、食事、入浴、その他の必要な日常生活上の支援や機能訓練などを行います。

<b>27 長寿園 短期入所生活介護センター</b>	事業所番号 1770500013
<div style="display: flex; justify-content: space-between;"> <span>予防 平 土 日 祝</span> <span>医療・介護マップ 19</span> </div>	電話番号 0768-84-2252
所在地 〒927-1221 石川県珠洲市宝立町春日野4字117番地	FAX番号 0768-84-2052
サービス提供地域 -	食事 朝280円、昼700円 夕520円/各1食 滞在費 従来型個室:2,060円/1日 多床室: 900円/1日
<b>28 第二長寿園 短期入所生活介護センター</b>	事業所番号 1771700265
<div style="display: flex; justify-content: space-between;"> <span>予防 平 土 日 祝</span> <span>医療・介護マップ 20</span> </div>	電話番号 0768-72-8888
所在地 〒927-0603 石川県鳳珠郡能登町字布浦ノ字10番地3	FAX番号 0768-72-1233
サービス提供地域 -	滞在費
<b>29 第三長寿園 短期入所生活介護センター</b>	事業所番号 1770500146
<div style="display: flex; justify-content: space-between;"> <span>予防 平 土 日 祝</span> <span>医療・介護マップ 21</span> </div>	電話番号 0768-84-2232
所在地 〒927-1222 石川県珠洲市宝立町鵜飼子字36番地4	FAX番号 0768-84-2223
サービス提供地域 -	食事 朝280円、昼700円 夕520円/各1食 滞在費 エコ型個室:2,560円/1日
<b>30 短期入所施設 石川県鳳寿荘</b>	事業所番号 1771700117
<div style="display: flex; justify-content: space-between;"> <span>予防 平 土 日 祝</span> </div>	電話番号 0768-62-1241
所在地 〒927-0441 石川県鳳珠郡能登町字藤波井字48番地2	FAX番号 0768-62-1244
サービス提供地域 -	滞在費



<b>31 短期入所生活介護 こすもす</b>		事業所番号	1771700174
		電話番号	0768-76-2002
		FAX番号	0768-76-2102
所在地	〒927-0323 石川県鳳珠郡能登町字五郎左工門分藤17番地	食事	
サービス提供地域		滞在費	

## ■ 短期入所療養介護（医療型ショートステイ）

介護老人保健施設や診療所、病院などに短期間入所することで、医師や看護職員、理学療法士等による医療や機能訓練、日常生活上の支援などを行います。

<b>32 介護老人保健施設 美笑苑</b>		事業所番号	1750580357
		電話番号	0768-88-8080
		FAX番号	0768-88-2150
所在地	〒927-1462 石川県珠洲市三崎町小泊卜部3番1	食事	朝380円、昼550円 夕450円/各1食
サービス提供地域	-	滞在費	工外型個室:1,970円/1日 従来型個室:1,640円/1日 多床室:840円/1日

## その他のサービス

### ■ 福祉用具貸与・販売

日常生活や介護に役立つ福祉用具をレンタルや販売しています。

<b>33 株式会社 プロモート</b>		事業所番号	1770500062
		電話番号	0768-82-4811
		FAX番号	0768-82-8188
所在地	〒927-1215 石川県珠洲市上戸町北方い33番地1号		
サービス提供地域	珠洲市、輪島市、能登町、穴水町		

<b>34 ライフサポート 珠洲営業所</b>		事業所番号	
		電話番号	0768-84-1001
		FAX番号	
所在地	〒927-1225 石川県珠洲市宝立町鶴島21字51番地1		
サービス提供地域			

## ◎ 施設サービス

### 施設型サービス

#### ■ 介護老人福祉施設（特別養護老人ホーム）

要介護3以上の方で、認知症などで常に介護が必要で自宅での生活が難しい方のための施設です。入浴・排せつ・食事などの介護、機能訓練、健康管理、療養上の世話などが受けられます。

<b>35 長寿園</b>	事業所番号 1770500013
	医療・介護マップ 19
所在地	〒927-1221 石川県珠洲市宝立町春日野4字117番地
電話番号	0768-84-2252
FAX番号	0768-84-2052
サービス提供地域	-

<b>36 第二長寿園</b>	事業所番号 1771700265
	医療・介護マップ 20
所在地	〒927-0603 石川県鳳珠郡能登町字布浦ノ字10番地3
電話番号	0768-72-8888
FAX番号	0768-72-1233
サービス提供地域	-

<b>37 介護老人福祉施設 こすもす</b>	事業所番号 1771700174
所在地	〒928-0395 石川県鳳珠郡能登町字五郎左工門分藤17番地
電話番号	0768-76-2002
FAX番号	0768-76-2102
サービス提供地域	-

<b>38 石川県鳳寿荘</b>	事業所番号 1771700117
所在地	〒927-0441 石川県鳳珠郡能登町字藤波井字48番地2
電話番号	0768-62-1241
FAX番号	0768-62-1244
サービス提供地域	-

#### ■ 介護老人保健施設

要介護者に対して、看護、医学的管理下での介護、機能訓練等の必要な医療、日常生活の世話をを行い、要介護者が家庭への復帰を目指すことを目的とした施設です。

<b>39 美笑苑</b>	事業所番号 1750580357
所在地	〒927-1462 石川県珠洲市三崎町小泊卜部3番1
電話番号	0768-88-8080
FAX番号	0768-88-2150
サービス提供地域	-



## ■ 介護医療院

長期の療養が必要な方のために、療養上の管理、看護、医学的管理の下における介護、リハビリテーションなどを受けることができる長期療養・生活支援です。

<b>40 介護医療院 恵寿鳩ヶ丘</b>		事業所番号
		電話番号 0768-52-3335
		FAX番号 0768-52-3325
所在地	〒927-0023 石川県鳳珠郡穴水町字麦ヶ浦15、39番地1	
サービス提供地域	-	

<b>41 柳田温泉病院</b>		事業所番号 1711710390
		電話番号 0768-76-1223
		FAX番号 0768-76-1224
所在地	〒928-0393 石川県鳳珠郡能登町字上町8字393番地	
サービス提供地域	-	



## ◎ 地域密着型サービス

### ■ 看護小規模多機能型居宅介護

「小規模多機能型居宅介護」と「訪問看護」を組み合わせて提供する施設です。

<b>42 看護小規模多機能型居宅介護 和</b>		事業所番号	1790500068
		医療・介護マップ	23
所在地	〒927-1214	電話番号	0768-82-6753
	石川県珠洲市飯田町か部14番地1	FAX番号	0768-82-6754
サービス提供地域	珠洲市	食事	朝300円、昼500円 夕400円/各1食
		宿泊費	2,500円/1日

### ■ 地域密着型介護老人福祉施設

定員が29人以下の特別養護老人ホームに入所している利用者に対して、入浴・排せつ・食事等の日常生活上の世話、機能訓練、療養上の世話をいたします。

<b>43 第三長寿園</b>		事業所番号	1790500043
		医療・介護マップ	21
所在地	〒927-1222	電話番号	0768-84-2232
	石川県珠洲市宝立町鶴飼子字36番地4	FAX番号	0768-84-2223
サービス提供地域	-		

### ■ 認知症対応型通所介護（認知症デイサービス）

老人デイサービスセンターや特別養護老人ホームなどで、通所する認知症の利用者に対して、入浴、排せつ、食事等の介護や生活等に関する相談、健康状態の確認、機能訓練（リハビリテーション）等を行います。

<b>44 とうほうの里</b>		事業所番号	1770500096
		医療・介護マップ	30
所在地	〒927-1225	電話番号	0768-84-2755
	石川県珠洲市宝立町宗玄24字2番地1	FAX番号	0768-84-2815
サービス提供地域	珠洲市宝立町地域・鳳珠郡能登町のうち、旧松波地区・左記以外は要相談		



## ■ 認知症対応型共同生活介護（グループホーム）

認知症である利用者（要支援2以上）の高齢者に対し、共同生活住居で日常生活上の世話と機能訓練を行い、能力に応じ自立した生活をできるようにする施設です。

45 グループホーム とうほうの里		事業所番号	1770500096
		電話番号	0768-84-2755
		FAX番号	0768-84-2815
所在地	〒927-1225 石川県珠洲市宝立町宗玄24字2番地1		
サービス提供地域	-	定員	21ユニット18人
46 グループホーム わきあい愛		事業所番号	1770500104
		電話番号	0768-82-5512
		FAX番号	0768-82-5516
所在地	〒927-1215 石川県珠洲市上戸町北方5字175番地1		
サービス提供地域	-	定員	21ユニット18人
47 グループホーム 倫		事業所番号	1790500035
		電話番号	0768-88-8300
		FAX番号	0768-88-2111
所在地	〒927-1462 石川県珠洲市三崎町小泊卜部4番1		
サービス提供地域	-	定員	21ユニット18人
48 グループホーム 長寿の郷		事業所番号	1771700265
		電話番号	0768-72-8822
		FAX番号	0768-72-1388
所在地	〒927-0603 石川県鳳珠郡能登町字布浦ノ字10番地3		
サービス提供地域	-	定員	31ユニット27人
49 鶴の恩返しホーム		事業所番号	1771700281
		電話番号	0768-74-1570
		FAX番号	0768-74-1571
所在地	〒927-0553 石川県鳳珠郡能登町字小木1丁目161番地2		
サービス提供地域	-	定員	11ユニット9人

<b>50 鶴の恩返しホーム 柳田</b>		事業所番号	1771700224
		電話番号	0768-76-2050
		FAX番号	0768-76-2052
所在地	〒928-0306 石川県鳳珠郡能登町字石井卜部5番地3		
サービス提供地域	-	定員	21名18人

<b>51 グループホーム 夕凧</b>		事業所番号	1771700166
		電話番号	0768-62-8686
		FAX番号	0768-62-8687
所在地	〒927-0453 石川県鳳珠郡能登町字藤波21字7番地1		
サービス提供地域	-	定員	11名9人

<b>52 グループホーム なかよし</b>		事業所番号	1771700182
		電話番号	0768-67-1577
		FAX番号	0768-67-1570
所在地	〒928-0312 石川県鳳珠郡能登町字瑞穂ツ字112番地3		
サービス提供地域	-	定員	21名18人

<b>53 グループホーム いるか乃里</b>		事業所番号	1771700208
		電話番号	0768-62-8125
		FAX番号	0768-62-8126
所在地	〒927-0563 石川県鳳珠郡能登町姫12字95番地		
サービス提供地域	-	定員	11名9人

<b>54 グループホーム ぽかぽか</b>		事業所番号	1771700257
		電話番号	0768-76-2037
		FAX番号	0768-76-2038
所在地	〒927-0621 石川県鳳珠郡能登町字上町へ部20番地		
サービス提供地域	-	定員	21名18人



## ■ 地域密着型通所介護

日中、利用定員18人以下の小規模の老人デイサービスセンターなどに通うことで、食事、入浴、その他の必要な日常生活上の支援や生活機能訓練などを日帰りで提供します。

<b>55 鶴の恩返し・珠洲</b>		事業所番号	1770500153
		医療・介護マップ	22
所在地	〒927-1233	電話番号	0768-82-1105
	石川県珠洲市若山町出田10部39番地4	FAX番号	0768-82-1106
サービス提供地域	珠洲市	利用定員	15人
		食事	1食622円

<b>56 デイサービス すまいる珠洲</b>		事業所番号	1790500076
		医療・介護マップ	26
予防 平 土 日 祝		電話番号	0768-84-5226
所在地	〒927-1215	FAX番号	0768-84-5227
	石川県珠洲市上戸町北方は字18番地2	利用定員	23人
サービス提供地域	珠洲市	食事	1食750円

## ◎ 有料老人ホーム

### ■ 宅老所（有料老人ホーム）

高齢者が入居し、①入浴・排せつ・食事等の介護の提供②食事の提供③洗濯・掃除等の家事④健康管理を行う施設または①～④のいずれかのサービスを行う施設です。

<b>57 鶴の恩返し・珠洲</b>		事業所番号	1790500027
		医療・介護マップ	22
所在地	〒927-1233	電話番号	0768-82-6761
	石川県珠洲市若山町出田10部39番地1	FAX番号	0768-82-1106
サービス提供地域	珠洲市		

# 「在宅医療・介護」を支える人たち

## 医師

かかりつけ医や総合病院医師で、在宅医療を支援し、必要に応じて治療、検査、入院などを担当します。

## 看護師・保健師

医師の指示に基づいた医療処置、血圧・体温・脈拍など、健康状態の確認や療養生活の支援などを行います。

## 理学療法士・作業療法士・言語聴覚士

本人のからだに麻痺などの不自由がある場合、機能の回復や維持を目的に日常生活動作訓練などのリハビリテーションを行います。

## 栄養士・管理栄養士

本人の病気や病状、栄養状態などに合わせた食事指導を行います。医療関係者や看護関係者と連携して行う場合もあります。

## ケアマネジャー

介護や支援が必要になった人のケアプラン作成や、介護サービス事業者との調整などを行います。

## ホームヘルパー

家事や炊事といった身の回りのサポートや身体介護など、医療的な処置を除く日常生活全般の支援を行います。

## 歯科医師・歯科衛生士

虫歯や歯周病の治療、義歯の制作・調整、口腔内の清掃、誤嚥防止の指導・訓練などを訪問して行います。

## 薬剤師

医師の指示に基づく処方箋の調剤、飲み合わせや重複をチェックする薬歴管理、服薬指導などを行います。

## 社会福祉士

病院や地域包括支援センターに勤務し、問題を抱え、生活が困難になった人の相談を受け、安定した生活ができるようにサポートします。

平成28年3月 第1版  
令和5年 4月 第6版

## あんしん本に関するお問い合わせ先

珠洲市福祉課 地域包括ケア推進室  
住所:珠洲市上戸町北方1字6番地2  
電話:0768-82-7746  
FAX:0768-82-8138

あんしん  
BON