

# 珠 洲 市

# 家庭ごみの 分け方・出し方 み〜つけた



## 目次

- ごみの処理の流れ……………P1～P2  
(持ち込み手数料)
- ごみの分け方……………P4～P9
- ごみの出し方早見表………P10～

## ●付録

- |         |                    |
|---------|--------------------|
| 不法投棄の禁止 | 特定家電 (家電リサイクル法対象品) |
| パソコンの廃棄 | 直接持ち込み             |
| 地区別収集日表 | 収集できない物            |

# みんなが出したごみは どこに集められて処理されているのかな？



珠洲市のごみは、  
能登町の奥能登  
クリーンセンターで  
処理されます。



一般廃棄物埋立処分場(珠洲市)

珠洲市

奥能登クリーンセンター(能登町)

能登町

ガラス・陶器は、  
一般廃棄物埋立  
処分場に運ばれます。

奥能登クリーンセンターへごみを  
直接持ち込む場合は、持ち込む前に  
連絡 ☎ (62-8222) をしてください。  
(料金は下記をご覧ください。)

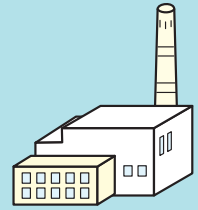


## 持ち込み手数料

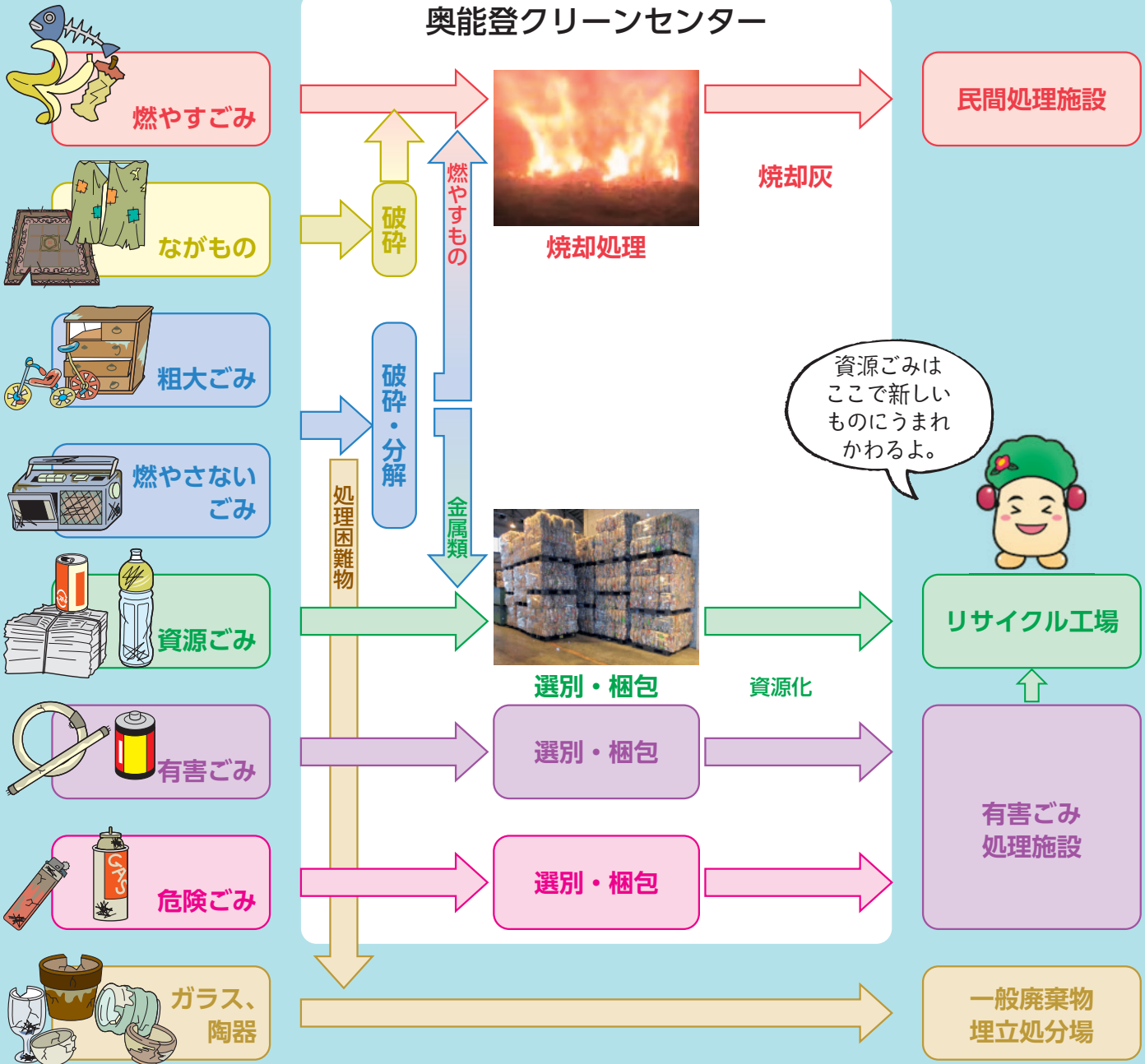
	ごみの種類	区分	持ち込み手数料
奥能登 クリーン センター	燃やすごみ ながもの	基本額 50キログラムまで	500円
		加算額 10キログラムごとに	100円
	燃やさないごみ、資源ごみ、有害ごみ 危険ごみ、粗大ごみ、パソコン類	基本額 50キログラムまで	250円
		加算額 10キログラムごとに	50円
一般廃棄物 埋立処分場	ガラス・陶器	10キログラムごとに	50円

※事業所からの持ち込みは、別料金

# ごみ処理の流れ



## 奥能登クリーンセンター



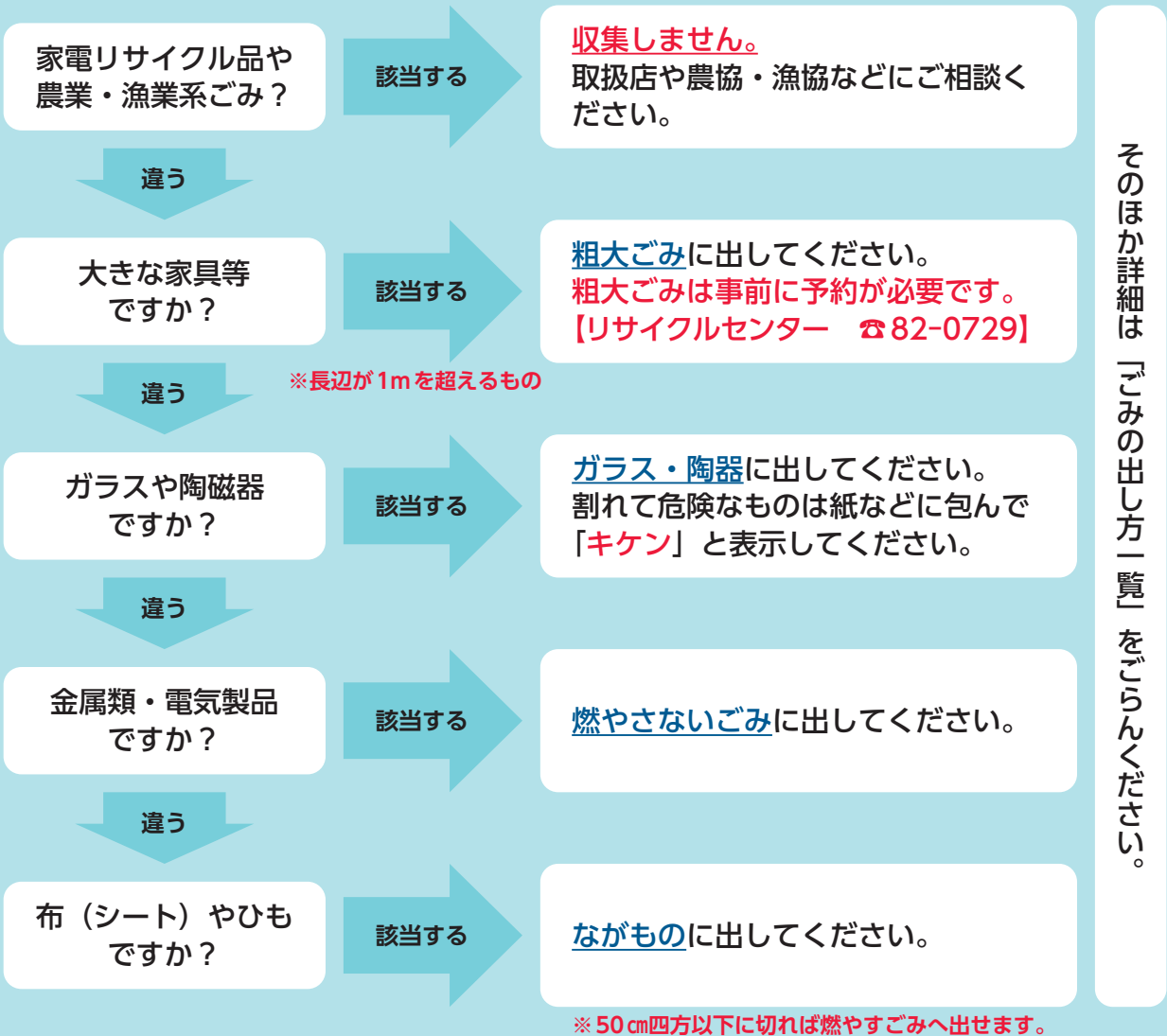
### ※一時的に多量のごみを直接持ち込む場合

- 燃やすごみ、ながもの、粗大ごみ、燃やさないごみ、資源ごみ、有害ごみ、危険ごみ  
奥能登クリーンセンター（能登町） ☎0768-62-8222  
(事前連絡が必要です)
- ガラス・陶器  
一般廃棄物埋立処分場（珠洲市） ☎0768-82-5329



# ごみに関する問い合わせフローチャート①

ごみの分別がわからないのだけれど…？

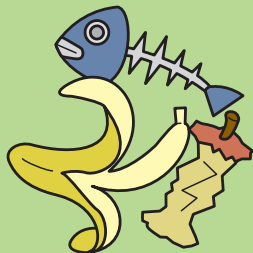


# ごみの分け方

## ～燃やすごみ～

※衣類や紙類、プラスチック製、木製で金属が付いていない物が燃やすごみです。

燃やすごみは、週に2回の収集日があるよ。市指定袋(緑色)に入れて出しね♪



●生ごみ  
(十分に水切りをする)



●木くず(小枝)・落ち葉  
(長さ50cm以内で1袋までなら燃やすごみに出せます)



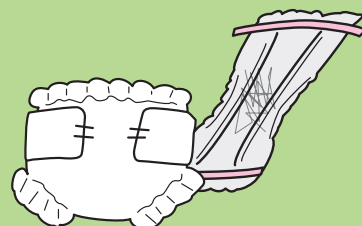
●食品容器  
(プラスチック製・紙製)



●衣類



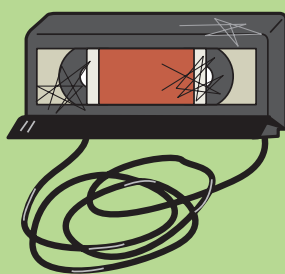
●プラスチック製品  
※指定袋に入る大きさのものに限る



●紙おむつ(汚物は取り除く)



●おもちゃ  
(金属が付いていないもの)



●ビデオテープ  
カセットテープ



●グローブ・バット・ボール  
※金属製は燃やさないごみへ



●靴類(長靴・スニーカー・革靴・スリッパなど)  
※スパイクなどの金具は燃やさないごみへ

### ※注意点

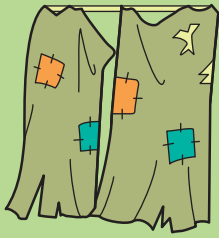
- ・袋に入らないものや、長さが50cmを超えるものは、**ながもの**へ
- ・金属が付いているものは取り外して、外した金属は**燃やさないごみ**へ

## ～ながもの～

※燃やせる物で袋に入らない長さのもの、シート状の大きい物です。



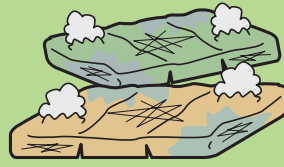
ながものは、  
月に1回の収集日があるよ。  
市指定袋(緑色)に入れて出すか  
入らないものは市指定シール(赤色)を  
貼ってね♪



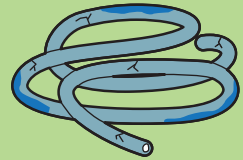
●カーテン



●ふとん(毛布)



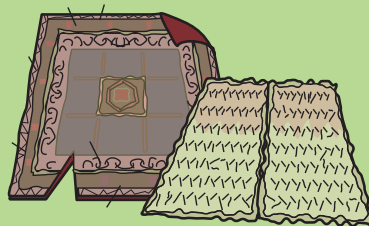
●マットレス  
(布・スポンジ)



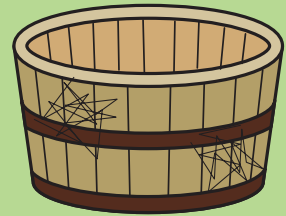
●ホース



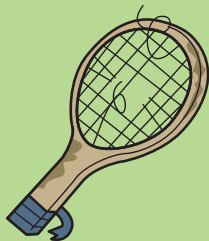
●衣装箱(ケース)



●カーペット・ござなど



●桶(木製・プラスチック製)



●テニスラケット  
(木製・ファイバー製)

### ※注意点

- ・長さが100cmを超えるものは粗大ごみへ
- ・金属が付いたものは取り外し、外した金属は燃やさないごみへ

粗大ごみは、  
月に1回の収集日があるよ。  
出し方は、事前に予約をし  
市指定シール(赤色)を  
貼ってね♪



## ～粗大ごみ～

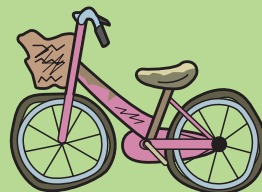
リサイクルセンターへ事前予約が必要です。  
(☎82-0729) 電話でお申し込みください。



●たんす・  
サイドボード



●テーブル



●自転車



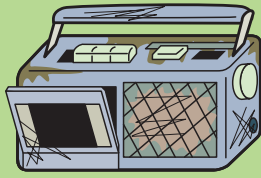
●ベッド

# ～燃やさないごみ～

※金属製または、  
金属が付いたごみです。



燃やさないごみは、  
月に2回の収集日があるよ。  
市指定袋(緑色)に入れるか  
袋に入らない物は  
市指定シール(赤色)を貼ってね♪



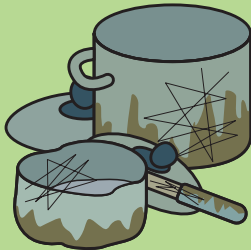
●ラジカセ



●電子レンジ



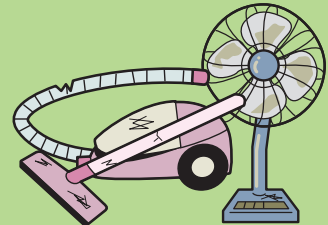
●包丁・ナイフなど  
(紙等で包み「キケン」と書いて出す)



●なべ  
(金属製)



●キャリーバック



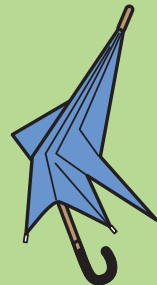
●掃除機・扇風機など



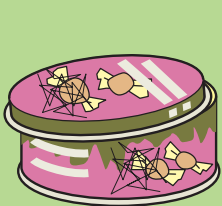
●電話機(固定電話・子機)



●延長コード



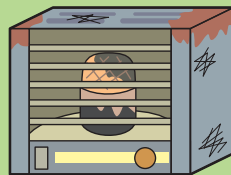
●傘



●菓子缶



●一斗缶・半斗缶

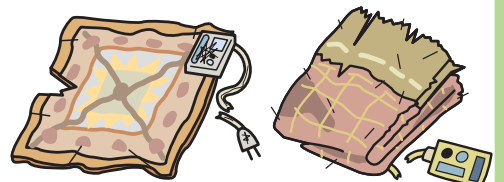


●ストーブ



●卓上ガスレンジ・ガスコンロなど  
※電池は必ず抜いて有害ごみへ  
※カセットボンベはガス抜きして危険ごみへ

※電気毛布・電気カーペットは、それ  
のみを袋に入れ、他のごみを混ぜな  
いください。



## ～資源ごみ～

資源ごみは、  
月に2回の収集日があるよ。  
紙類はひもで結束し、その他は  
透明または半透明の袋で  
品目別に袋に入れて出してね♪



### 空き缶



※中を水ですすいだから、  
出してください。

●飲料缶



●リサイクル表示がないもの、  
500 ml 飲料缶を超える大きさ  
のものは、燃やさないごみへ

### 空きびん

※中を水ですすいだから、  
出してください。



●油の入り  
ていたびん  
(食用油脂を含  
むドレッシン  
グのびんなど)

●化粧品や  
薬のびん

●ビールびん  
●一升びん

びんは無色透明・茶色・その他の三色に分け  
て出してください。※乳白色はガラス・陶器へ

ビールびん・一升びんなど  
は、できるだけ販売店へ返  
却しましょう。

### ペットボトル



※キャップを外して、中を水ですすいだから、出してください。

●マークがついているもの

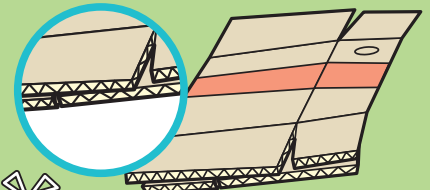
●飲料用



※プラスチックキャップは燃やすごみへ

### ダンボール

※段ボールは、間に波状の芯があるものです。



袋に入れずに、ひも  
で結んで出してくだ  
さい。

### 雑誌・その他紙



- 単行本・文庫本などの書籍  
(ハードカバーも含む)
- ノート類
- 週刊誌などの雑誌
- カタログ
- 菓子箱
- ティッシュペーパーの箱
- 折り込みチラシ

袋に入れずに、ひもで結んで出してください。

### 新聞紙



袋に入れずに、ひもで結んで  
出してください。

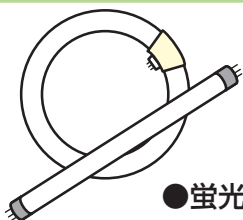


## ～有害ごみ～

※蛍光灯・電池（充電式含む）  
モバイルバッテリー・水銀体温計などです。



有害ごみは、月に1回の収集日があるよ。  
市指定袋（緑色）に入れるか袋に入らない物は市指定シール（赤色）を貼ってね♪  
※蛍光灯・電池類・水銀体温計は袋を別にしてね♪  
危険ごみは、月に1回の収集日があるよ。  
市指定袋（緑色）に入れて出してね♪



●蛍光灯

### 蛍光灯の出し方（お願い）

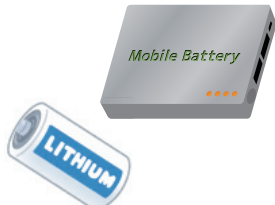
蛍光灯を出すときは購入時の箱や包みに入れるか紙等で割れないように包んで出してください。

※直接、ガムテープ等を貼らないでください。

### ●電池類



### ●モバイルバッテリー



### ●リチウムイオン電池

### 乾電池・モバイルバッテリー等の出し方（お願い）

乾電池・モバイルバッテリーを出すときは電池類だけ袋に入れて別の有害ごみを混ぜないで出してください。

※リチウムイオン電池は電極が金属にふれる事で発火するおそれがあります。ビニールテープで絶縁してから他の電池類と一緒に袋に入れてください。

リチウムイオン電池等は衝撃や水濡れで発火する危険もあるよ！



ビニールテープを貼る



## ～危険ごみ～

※ライター類、スプレー缶・カセットボンベなどです。（同じ袋に混ぜて入れないでください。）



●ライター（ジッポー等）

※ライターは使い切ってから、他のごみとは別の袋に入れて出してください。



●スプレー缶・カセットボンベ等

### カセットボンベ・スプレー缶の出し方

●中身を使い切って



簡単な穴開け器が市販されています。

### ポイント!!

●カセットボンベ・スプレー缶だけを別の袋に入れて

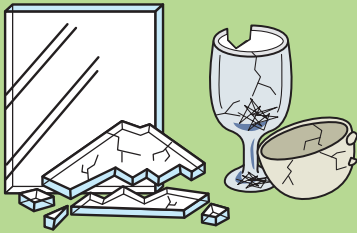
### ※注意点

・オイルやガスは必ず使い切って出してください

# ～ガラス・陶器～



ガラス・陶器は、  
月に1回の収集日があるよ。**市指定袋(緑色)**に入れるか袋に入らない物は**市指定シール(赤色)**を貼ってね♪



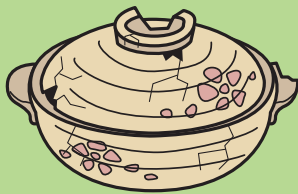
●ガラス・ガラスくず  
コップ・ガラス食器



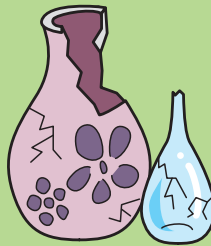
●植木鉢



●鏡(かがみ)



●土鍋



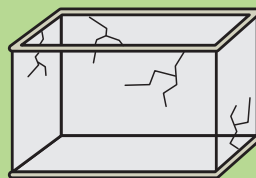
●花瓶・花器



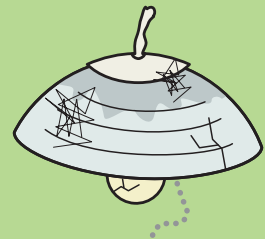
●陶磁器  
(ちゃわん・湯のみ・急須等)



●七輪(珪藻土含む)



●水槽(ガラス製)



●照明器具の傘(ガラス製)



●珪藻土マット



●マニキュアのびん



●香水のびん

## ※注意点

・割れたものは必ず紙等で包んで「キケン」と表記してください。

# ～ごみの出し方～

- 「資源ごみ」の紙類はひもで縛る、缶・びん・ペットボトルは透明な袋に入れて出しましょう。
- 資源ごみ以外のごみは指定袋に入れて出しましょう。入らないものは指定シールを貼って出しましょう。

**「粗大ごみ」**を出すには  
**事前に予約**が必要です。  
 予約先は「**珠洲市リサイクルセンター**」☎82-0729

ごみは  
 収集日当日の  
**午前8時30分**  
 までに出してください



行	品名	分別区分	出し方・分け方アドバイス
あ	IHヒーター、コンロ	燃やさないごみ	家庭で使用したもので、かつ自分で外したもの(工事を伴わないもの)に限る
	アイロン・アイロン台	燃やさないごみ	
	空き缶(飲食用)	資源(空き缶)	水洗いして出してください。500ml飲料缶の大きさを超えるものは、燃やさないごみへ
	空きびん(飲食用・化粧品)	資源(空きびん)	一升びんやビールびんはできるだけ販売店へ返却する。中を洗い3色に分ける。ふたは各区分へ。マニキュア・香水のびんを除く
	アコーディオンカーテン	粗大ごみ	電話申込みが必要です(珠洲市リサイクルセンター 82-0729)
	油(食用)	燃やすごみ	紙類にしみ込ませるか、専用の凝固剤で固めて出してください
	雨具(カッパ)	燃やすごみ	
	網(家庭菜園用ネット)	ながもの	50cm四方以下に切って指定袋に入れば、燃やすごみで出せます
	網(金網)	燃やさないごみ	長辺100cm・短辺20cm以下に切る、または折るなどし、結束して出してください(焼き魚やバーベキュー用)
	網(漁網)	収集しません	漁協に相談ください
	編み機	粗大ごみ	電話申込みが必要です(卓上用は燃やさないごみへ)(珠洲市リサイクルセンター 82-0729)
	網戸の網	ながもの	50cm四方以下に切って指定袋に入れば、燃やすごみで出せます。金属製は燃やさないごみへ

行	品名	分別区分	出し方・分け方アドバイス
あ	アルミホイル(クッキングホイル)	燃やすごみ	0.2mm以下の薄いもの。 アルミホイルやアルミカップなど
	アルミホイルの箱	資源(雑誌・その他)	雑誌やチラシなどと一緒に、ひもで十字に結束して出してください。金属刃は取り外して燃やさないごみへ
	アルバム	燃やすごみ	金具は取り除いて燃やさないごみへ
	安全靴	燃やさないごみ	
	安全ピン	燃やさないごみ	
	アンテナ	燃やさないごみ	家庭ごみに限る
い	衣装掛け(プラスチック・木製)	ながもの	金属製は燃やさないごみへ
	衣装箱・ケース(プラスチック製)	ながもの	長辺50cm以下のものは燃やすごみへ。 キャスターがあるものは、外して燃やさないごみへ
	椅子	粗大ごみ	電話申込みが必要です。木製、プラスチック製で長辺100cm以下のものは、ながものへ(珠洲市リサイクルセンター 82-0729)
	板きれ	ながもの	家庭ごみに限ります。 少量(長辺50cm・厚さ3cm以下で指定袋3袋まで)
	一輪車	燃やさないごみ	
	一升びん	資源(空きびん)	できるだけ販売店へ返却する。 中を洗って3色に分ける。ふたは材質により各分別へ
	一斗缶・半斗缶(食品用)	燃やさないごみ	水洗いして出してください。家庭ごみに限る
	鋳物鍋	燃やさないごみ	
	イヤホン・ヘッドホン	燃やさないごみ	
	衣類	燃やすごみ	
	衣類乾燥機	収集しません	家電リサイクル法対象品です。取扱店に相談するか、指定引取場所等へ直接持ち込みください。35頁参照
	入れ歯	燃やすごみ	金属部分があるものは、燃やさないごみへ
	印鑑(石)	ガラス・陶器	
	印鑑(木製・プラ製・象牙製)	燃やすごみ	
	インク(家庭用プリンター)	収集しません	取扱店等の回収BOXへ入れてください
う	ウィンドファン(冷風機)	燃やさないごみ	
	ウィンドエアコン(冷房機能あり)	収集しません	家電リサイクル法対象品です。取扱店に相談するか、指定引取場所等へ直接持ち込みください。35頁参照
	植木鉢(陶器・素焼)	ガラス・陶器	プラスチック製は燃やすごみへ 土を落として出してください
	浮き輪	ながもの	50cm以下に切って指定袋に入れば、燃やすごみで出せます

行	品名	分別区分	出し方・分け方アドバイス
う	うちわ	燃やすごみ	
	腕時計	燃やさないごみ	電池は必ず抜いて有害ごみへ
	乳母車	燃やさないごみ	
	羽毛布団	ながもの	たたんでひもで結束して出してください
え	LED電球	燃やさないごみ	
	MD(光磁気ディスク含む)	燃やさないごみ	
	エアコン	収集しません	家電リサイクル法対象品です。取扱店に相談するか、指定引取場所等へ直接持ち込みください。35頁参照
	液晶テレビ	収集しません	家電リサイクル法対象品です。取扱店に相談するか、指定引取場所等へ直接持ち込みください。35頁参照
	枝切りバサミ	燃やさないごみ	
	枝葉類	燃やすごみ	長さ(50cm以下)指定袋1袋まで
	絵具チューブ(金属)	燃やさないごみ	中身を使い切って出してください プラスチック製は燃やすごみへ
	絵本	資源(雑誌・その他)	ひもで十字に結束して出してください
	エレキギター	燃やさないごみ	
	エレクトーン	粗大ごみ	電話申込みが必要です。(なるべく販売店に相談する) (珠洲市リサイクルセンター 82-0729)
	園芸用支柱	燃やさないごみ	
	エンジンオイル	収集しません	販売店、取扱店に相談ください。家庭で使用して自分で交換したものに限り、凝固剤で固めれば、燃やすごみで出せます
	延長コード	燃やさないごみ	ひもで縛って指定袋で出してください
	鉛筆	燃やすごみ	
	鉛筆削り器	燃やさないごみ	
お	オイル(エンジン用)	収集しません	販売店、取扱店に相談ください。家庭で使用して自分で交換したものに限り、凝固剤で固めれば、燃やすごみで出せます
	オイル缶(ガソリン携行缶)	燃やさないごみ	必ず使い切って出してください。家庭ごみに限ります
	オイルヒーター	燃やさないごみ	オイルは入ったままで構いません
	王冠(金属)	燃やさないごみ	
	オーディオセット	燃やさないごみ	100cmを超えるものは、粗大ごみへ(電話申込みが必要です) 珠洲市リサイクルセンター 82-0729
	オーブントースター(レンジ)	燃やさないごみ	

行	品名	分別区分	出し方・分け方アドバイス
お	桶(金属製)	燃やさないごみ	
	桶(プラスチック・木製)	ながもの	長辺50cm以下は燃やすごみへ
	押しピン(画鋏)	燃やさないごみ	紙に包み「キケン」と書いて出してください
	おたま(調理道具・金属製)	燃やさないごみ	木製・プラスチック製は燃やすごみへ
	落ち葉(少量)	燃やすごみ	土を落として出してください。指定袋1袋まで
	帯	ながもの	
	おまる(プラスチック製)	燃やすごみ	汚物は取り除き、洗って出してください
	おむつ(紙製・布製)	燃やすごみ	汚物は取り除いて出してください
	おむつカバー	燃やすごみ	
	おもちゃ(金属含むもの)	燃やさないごみ	電池は必ず抜いて有害ごみへ。 プラスチック製・木製で金属のないものは燃やすごみへ
	折りたたみ椅子(テーブル)	燃やさないごみ	たたんだ長さが100cmを超える長机は粗大ごみへ
	オルガン	粗大ごみ	電話申込みが必要です(なるべく販売店に相談する) (珠洲市リサイクルセンター 82-0729)
	オルゴール	燃やさないごみ	
	温度計(赤液入り)	ガラス・陶器	棒状のもので、球の部分が赤や青のもの
	温度計(水銀入り)	有害ごみ	棒状のもので、球の部分が銀色のもの 割れて水銀が出ないようにケースに入れて出してください
	温度計(電子式)	燃やさないごみ	電池は必ず抜いて有害ごみへ
か	カーテン	ながもの	たたんでひもで結束して出してください (金具は外して燃やさないごみへ)
	カーテンレール(金属製)	燃やさないごみ	
	カーテンレール(プラスチック製)	ながもの	長さ100cm以下に切ってください 切れない場合は、粗大ごみへ
	カーナビ	燃やさないごみ	後付け品に限る(純正品は販売店に相談ください)
	カーペット	ながもの	長さ100cm以下にひもで結束して出してください
	カーペット(電気式)	燃やさないごみ	電気毛布・電気カーペットは、そのみを袋に入れ、他のごみを 混ぜないでください
	カーボン紙	燃やすごみ	
	貝殻	燃やすごみ	
	懐中電灯	燃やさないごみ	電池は必ず抜いて有害ごみへ
	買物袋(レジ袋等)	燃やすごみ	

行	品名	分別区分	出し方・分け方アドバイス
か	カイロ	燃やすごみ	金属製は燃やさないごみへ
	鏡	ガラス・陶器	
	鍵	燃やさないごみ	
	額縁(金属製)	燃やさないごみ	木製は燃やすごみへ (ガラスはガラス・陶器に出してください)
	家具類(大型)	粗大ごみ	電話申込みが必要です (珠洲市リサイクルセンター 82-0729)
	傘	燃やさないごみ	
	加湿器	燃やさないごみ	
	菓子箱(紙製)	資源(雑誌・その他)	雑誌やチラシなどと一緒に、ひもで十字に結束して出してください
	菓子缶	燃やさないごみ	
	菓子袋	燃やすごみ	内面がアルミコーティングの袋を含む
	ガスマット	燃やさないごみ	
	ガスレンジ・ガスコンロ	燃やさないごみ	家庭で使用したものに限り。 電池は必ず抜いて有害ごみへ
	カセットガスボンベ	危険ごみ	使い切ってから出してください (ボンベ・スプレー缶以外のものを袋に入れしないでください)
	カセットテープ	燃やすごみ	
	カタログ	資源(雑誌・その他)	ひもで十字に結束して出してください
	カップ麺の容器	燃やすごみ	
	かつら	燃やすごみ	
	家庭工具(金属製)	燃やさないごみ	プラスチック製・木製・ゴム製などで金属部分がないものは燃やすごみへ
	かなづち	燃やさないごみ	
	かばん	燃やすごみ	金具(金属部分)はできるだけ外して、燃やさないごみへ
	画鋏	燃やさないごみ	紙に包み「キケン」と書いて出してください
	花瓶(陶器・ガラス製)	ガラス・陶器	
	鎌(かま)	燃やさないごみ	紙に包み「キケン」と書いて出してください
	紙製のファイル	資源(雑誌・その他)	雑誌やチラシなどと一緒に、ひもで十字に結束して出してください。 金属部分は燃やさないごみへ。プラスチック部分は燃やすごみへ
	かみそり	燃やさないごみ	紙に包み「キケン」と書いて出してください
	紙粘土	燃やすごみ	
	紙パック(内側が白色)	資源(紙パック)	水洗いして、ひもで結束して出してください。 内側がアルミ張りのものは燃やすごみへ

行	品名	分別区分	出し方・分け方アドバイス
か	カメラ	燃やさないごみ	電池は必ず抜いて有害ごみへ
	蚊帳(かや)	ながもの	50 cm以下に切って指定袋に入れば、燃やすごみに出せます
	画用紙	燃やすごみ	未使用品や汚れのないものは資源(雑誌・その他)へ
	カラーボックス	ながもの	100 cmを超えるものは、粗大ごみへ
	カラオケ機	燃やさないごみ	
	ガラス製品・陶器・磁器	ガラス・陶器	割れたものは紙に包み「キケン」と書いて出してください
	カレンダー	資源(雑誌・その他)	雑誌やチラシなどと一緒に、ひもで十字に結束して出してください。金具は取り除いて燃やさないごみへ
	革靴	燃やすごみ	金具付きはできるだけ外して金具を燃やさないごみへ
	革ジャンパー	燃やすごみ	金具付きはできるだけ外して金具を燃やさないごみへ
	乾燥機(衣類用)	収集しません	家電リサイクル法対象品です。取扱店に相談するか、指定引取場所等へ直接持ち込みください。35頁参照
	乾燥剤	燃やすごみ	
	乾電池・リチウム電池	有害ごみ	電池以外のものを混ぜないでください(着脱式バッテリーやリチウム電池(端子にテープを貼る)も同じ袋で出してください)
	感熱紙(FAX等)	燃やすごみ	
き	キーホルダー	燃やさないごみ	プラスチック・革材のみは、燃やすごみへ
	木くず(少量)	燃やすごみ	家庭ごみに限ります。少量(長さは50 cm以下で指定袋1袋まで)大量にある場合は民間事業者へ
	ギター	燃やさないごみ	
	ギター(ケース)	燃やさないごみ	ケースが布製のものは、ながものへ
	キックボード	燃やさないごみ	
	木づち(家庭工具)	燃やすごみ	指定袋に入りきらないものは、ながものへ
	キッチンマット	燃やすごみ	長辺50 cmを超えるものは、ながものへ
	きね	ながもの	
	木の枝	燃やすごみ	長さ50 cm以下で指定袋1袋まで。大量にある場合は民間事業者へ
	着物	燃やすごみ	
	脚立	燃やさないごみ	長辺200 cm以上のものは粗大ごみへ
	キャリーバッグ	燃やさないごみ	
	急須(陶磁器製)	ガラス・陶器	金属製は燃やさないごみへ



行	品名	分別区分	出し方・分け方アドバイス
き	牛乳パック	資源(紙パック)	水洗いして、ひもで結束して出してください
	鏡台	粗大ごみ	電話申込みが必要です (珠洲市リサイクルセンター 82-0729)
	漁業用品	収集しません	漁協に相談ください
	金庫(家庭用耐火金庫)	収集しません	販売店、取扱店に相談ください
	金庫(手提げ金庫)	燃やさないごみ	家庭で使用したものに限り
く	空気入れ(金属製)	燃やさないごみ	樹脂製は燃やすごみへ
	クーラーボックス	ながもの	長辺50cm以下のものは燃やすごみへ
	釘	燃やさないごみ	
	草刈機の替刃	燃やさないごみ	紙に包み「キケン」と書いて出してください
	草刈機	粗大ごみ	電話申込みが必要です(珠洲市リサイクルセンター 82-0729) 家庭で使用したものに限り(充電式はバッテリーを有害ごみへ)
	草花・草木等	燃やすごみ	長さ50cm以下で指定袋1袋まで。土を落として出してください
	靴(革・布・ゴム製)	燃やすごみ	スパイク・安全靴は燃やさないごみへ
	靴下	燃やすごみ	
	クッション	燃やすごみ	長辺50cmを超えるものはながものへ
	クリップ	燃やさないごみ	
	車いす	粗大ごみ	電話申込みが必要です (珠洲市リサイクルセンター 82-0729)
	クレヨン・クレパス	燃やすごみ	
	グローブ(スポーツ用品)	燃やすごみ	
	グローランプ(点灯管)	燃やさないごみ	
	軍手	燃やすごみ	
け	蛍光管(蛍光灯)	有害ごみ	他のものを混ぜないでください。紙に包んで出してください。 テープなどを直接貼らないでください。LEDは燃やさないごみへ
	蛍光灯の傘	燃やさないごみ	プラスチック製は燃やすごみへ。ガラス製はガラス・陶器へ
	携帯電話	収集しません	なるべく販売店に相談ください。奥能登クリーンセンターへ直接持ち込む場合は、事前に連絡してください(62-8222)。
	毛糸	燃やすごみ	
	ケーブル(電線)	燃やさないごみ	ひも等で束ねてください(家庭で使用したものに限り)

行	品名	分別区分	出し方・分け方アドバイス
け	ゲーム機	燃やさないごみ	
	ゲームソフト(CD・DVD)	燃やすごみ	カセットは燃やさないごみへ
	化粧品のびん	資源(空きびん)	水洗いして出してください 色分けしてください(無色透明・茶色・その他)
	下駄(げた)	燃やすごみ	
	下駄箱	粗大ごみ	電話申込みが必要です (珠洲市リサイクルセンター 82-0729)
	血圧計(水銀)	有害ごみ	紙などで包み「水銀」と書いてください
	血圧計(電動)	燃やさないごみ	電池は必ず抜いて有害ごみへ
	玄関マット(金属製)	燃やさないごみ	泥を落として出してください
	玄関マット(布・ナイロン製)	燃やすごみ	長辺50cmを超えるものは、ながものへ
	剣山(けんざん)	燃やさないごみ	紙に包み「キケン」と書いて出してください
こ	基石	ガラス・陶器	プラスチック製は燃やすごみへ
	香水のびん	ガラス・陶器	キャップなどの付属品は各分別へ
	ござ	ながもの	丸めるか、たたんでひもで結束して出してください
	御膳(漆器・木・プラスチック製)	燃やすごみ	
	こたつ	燃やさないごみ	
	こたつ板	ながもの	
	こたつ掛け布団	ながもの	ひもで結束して出してください
	粉ミルクの缶	燃やさないごみ	水洗いして出してください
	コピー機(家庭用複合機)	燃やさないごみ	
	コピー用紙	資源(雑誌・その他)	雑誌やチラシなどと一緒に、ひもで十字に結束して出してください
	ゴムホース	ながもの	ひもで結束して出す。50cm以下に切って指定袋に入れば、燃やすごみで出せます
	ゴムマット	ながもの	50cm四方以下は指定袋に入れて燃やすごみへ
	米びつ(金属製・金属部分があるもの)	燃やさないごみ	木製、プラスチック製は燃やすごみへ
	米袋(紙)	資源(雑誌・その他)	すべて紙でできているもの 米袋のみをひもで十字に結束して出してください。
	米袋(紙以外)	燃やすごみ	農機具用は農協に相談ください
	コルクボード	燃やすごみ	金属を含むものは、燃やさないごみへ

行	品名	分別区分	出し方・分け方アドバイス
こ	ゴルフクラブ	燃やさないごみ	
	ゴルフバッグ	ながもの	ゴルフクラブは燃やさないごみへ
	ゴルフボール	燃やすごみ	
	コンパクト(化粧品)	ガラス・陶器	鏡のついていないものは、燃やすごみへ
	コンパネ(ベニヤ板)	粗大ごみ	電話申込みが必要です。家庭ごみに限ります。3枚まで (珠洲市リサイクルセンター 82-0729)
さ	サーフボード	粗大ごみ	電話申込みが必要です (珠洲市リサイクルセンター 82-0729)
	座椅子	燃やさないごみ	
	サイドボード	粗大ごみ	電話申込みが必要です (珠洲市リサイクルセンター 82-0729)
	財布	燃やすごみ	
	竿(釣り用)	燃やさないごみ	
	竿(物干し用)	燃やさないごみ	
	酒類のびん	資源(空きびん)	一升びんやビールびんはできるだけ販売店へ返却してください (無色透明・茶色・その他)
	雑誌類	資源(雑誌・その他)	ひもで十字に結束して出してください
	殺虫剤スプレー缶	危険ごみ	必ず使い切ってから出してください (ポンベ・スプレー缶以外のものを袋に入れしないでください)
	座布団	燃やすごみ	長辺50cmを超えるものは、ながものへ
	サランラップの箱	資源(雑誌・その他)	ひもで十字に結束して出してください 金具は取り除いて燃やさないごみへ
	ざる(金属製)	燃やさないごみ	
	ざる(竹・プラスチック製)	燃やすごみ	長辺50cmを超えるものは、ながものへ
	三脚	燃やさないごみ	
	サンダル	燃やすごみ	
	三面鏡	粗大ごみ	電話申込みが必要です (珠洲市リサイクルセンター 82-0729)
	三輪車(幼児用)	燃やさないごみ	
し	CD(ケース含む)	燃やすごみ	
	CDプレーヤー・ラジカセ	燃やさないごみ	
	シーツ(シート)	ながもの	50cm以下に切って指定袋に入れば、燃やすごみに出せます

行	品名	分別区分	出し方・分け方アドバイス
し	磁器マットレス	粗大ごみ	電話申込みが必要です (珠洲市リサイクルセンター 82-0729)
	磁石	ガラス・陶器	
	辞書・辞典	資源(雑誌・その他)	ひもで十字に結束して出してください
	下着	燃やすごみ	
	七輪(しちりん)	ガラス・陶器	
	湿布葉	燃やすごみ	
	自転車	粗大ごみ	電話申込みが必要です (珠洲市リサイクルセンター 82-0729)
	シャープペンシル	燃やさないごみ	
	写真用紙	燃やすごみ	
	ジャッキ(車用)	燃やさないごみ	
	ジュースのふた(金属製)	燃やさないごみ	プラスチック製は指定袋に入れて燃やすごみへ
	じゅうたん(カーペット)	ながもの	長辺100cm以下にひもで結束して出してください
	収納ケース(プラスチック製)	ながもの	長辺50cm以下のものは、燃やすごみへ
	重箱	燃やすごみ	
	ジュニアシート	燃やすごみ	長辺50cmを超えるものは、ながものへ。 金属が含まれているものは、燃やさないごみへ
	消火器	収集しません	販売店、取扱店に相談ください
	浄水器	燃やすごみ	金属製は燃やさないごみへ
	照明器具	燃やさないごみ	蛍光灯は有害ごみ、電球は燃やさないごみへ
	じょうろ(金属製)	燃やさないごみ	プラスチック製は燃やすごみへ
	食洗器(洗い機・乾燥機)	燃やさないごみ	家庭で使用したもので、自分で取り外したものに限り
	食用油	燃やすごみ	紙類にしみ込ませるか、専用の凝固剤で固めて出してください
	除湿器	燃やさないごみ	
	食器(ガラス・陶器製)	ガラス・陶器	
	食器(木・プラスチック製)	燃やすごみ	
	食器棚	粗大ごみ	電話申込みが必要です(ガラスは外してガラス・陶器へ) (珠洲市リサイクルセンター 82-0729)
	新聞紙	資源(新聞紙)	ひもで十字に結束して出してください
	シルバーカー(手押し)	燃やさないごみ	電動カーは収集しません。販売店等に相談ください

行	品名	分別区分	出し方・分け方アドバイス
す	水槽(ガラス製)	ガラス・陶器	プラスチック製は燃やすごみへ
	水筒(金属製)	燃やさないごみ	プラスチック製は燃やすごみへ
	炊飯器	燃やさないごみ	
	スーツケース	燃やさないごみ	
	スキー板	燃やさないごみ	ミニスキー:プラスチック製は燃やすごみへ
	スキーウェア	燃やすごみ	
	スキーキャリア	燃やさないごみ	
	スキー靴	燃やすごみ	
	スキーストック	燃やさないごみ	
	スケートボード	燃やさないごみ	
	スコップ(金属製)	燃やさないごみ	プラスチック製はながものへ
	硯(すずり)	ガラス・陶器	
	すだれ	ながもの	50cm以下に切って指定袋に入れば、燃やすごみに出せます
	ステレオ	燃やさないごみ	
	ステンレスパイプ棚	燃やさないごみ	分解し、ひもで結束して出してください
	ストーブ(石油)	燃やさないごみ	電池、灯油は必ず抜いて出してください 電池は有害ごみへ
	ストッキング	燃やすごみ	
	スノーダンプ	燃やさないごみ	
	スノーボード	燃やさないごみ	
すのこ		ながもの	長辺50cm以下のものは燃やすごみへ
	スパイクシューズ	燃やさないごみ	金属部分を外せば燃やすごみへ
	スパナ	燃やさないごみ	
	スピーカー	燃やさないごみ	
	スプリングマット	粗大ごみ	電話申込みが必要です (珠洲市リサイクルセンター 82-0729)
	スプレー缶	危険ごみ	使い切ってから出してください (ボンベ・スプレー缶以外のものを袋に入れしないでください)
	スポンジ	燃やすごみ	

行	品名	分別区分	出し方・分け方アドバイス
す	ズボンプレスナー	燃やさないごみ	
	スマートフォン(スマホ)	収集しません	取扱店に相談ください。奥能登クリーンセンターへ直接持ち込む場合は事前に連絡してから搬入してください。(62-8222)
せ	セーター	燃やすごみ	
	瀬戸物	ガラス・陶器	
	線香(蚊取り線香)の容器	燃やさないごみ	金属製のもの。紙・プラスチック製は燃やすごみへ
	線香・蚊取り線香	燃やすごみ	火が消えていることを確認してから出してください
	洗剤容器	燃やすごみ	
	扇子	燃やすごみ	金具は取り除いて燃やさないごみへ
	洗濯かご	燃やすごみ	金属製は燃やさないごみへ
	洗濯機	収集しません	家電リサイクル法対象品です。取扱店に相談するか、指定引取場所等へ直接持ち込みください。35頁参照
	洗濯干	燃やさないごみ	
	洗濯バサミ	燃やさないごみ	金属が付いていないものは、燃やすごみへ
	洗濯物干し(ピンチハンガー)	燃やさないごみ	
	洗濯物干し竿	燃やさないごみ	長辺 100 cm以下に切る、または折るなどし、ひもで結束して出してください(切れない場合は粗大ごみへ)
	栓抜き	燃やさないごみ	
	扇風機	燃やさないごみ	
	洗面器(金属製)	燃やさないごみ	プラスチック製は燃やすごみへ
そ	造花	燃やすごみ	ワイヤー入りのものは、燃やさないごみへ
	双眼鏡	燃やさないごみ	
	掃除機	燃やさないごみ	中に溜まったごみは燃やすごみへ。バッテリーは有害ごみへ
	草履	燃やすごみ	
	ソファ(ベッド)	燃やさないごみ	スプリングが入っているものは、粗大ごみ(電話申込みが必要)へ(珠洲市リサイクルセンター 82-0729)
	そり(雪用)	燃やすごみ	長辺 50 cmを超えるものはながものへ
	そろばん	燃やすごみ	

行	品名	分別区分	出し方・分け方アドバイス
た	体温計(水銀)	有害ごみ	棒状のもので、球の部分が銀色のものは、割れて水銀が出ないようにケースに入れて他のものと混ぜないで出してください
	体温計(電子式)	燃やさないごみ	電池は必ず抜いて有害ごみへ
	耐火金庫(家庭用)	収集しません	販売店、取扱店に相談ください
	体重計	燃やさないごみ	電池は必ず抜いて有害ごみへ
	台車	燃やさないごみ	家庭で使用したものに限り
	耐熱ガラス製品	ガラス・陶器	
	タイヤ(自転車・一輪車・車いす)	燃やすごみ	家庭で使用したものに限り。ホイール(本体)は燃やさないごみへ
	タイヤ(自動車・重機・農機具)	収集しません	販売店・自動車販売・修理業者等に相談ください
	タイヤのチューブ(自転車用)	燃やすごみ	ムシ(金属)の部分は燃やさないごみへ
	タオル	燃やすごみ	
	竹ぼうき	ながもの	50cm以下に切って指定袋に入れば、燃やすごみに出せます
	脱臭剤	燃やすごみ	
	タブレット(端末)	収集しません	奥能登クリーンセンターへ直接持ち込む場合は、事前に連絡してください(62-8222)
	卵のパック(プラスチック製)	燃やすごみ	
	たわし(金具付き)	燃やさないごみ	プラスチック製・ナイロン製は燃やすごみへ
	タンス	粗大ごみ	電話申込みが必要です (珠洲市リサイクルセンター 82-0729)
	断熱材	収集しません	取扱店等に相談ください
	ダンボール	資源(ダンボール)	ひもで結束して出してください。金具は取り除いて燃やさないごみへ
ち	チャイルドシート	燃やさないごみ	
	茶器(陶磁器製)	ガラス・陶器	金属製は燃やさないごみへ
	注射器(医療用)	収集しません	病院・販売店等に相談ください
	ちょうちん(竹製品)	燃やすごみ	金属製は燃やさないごみへ
	調理器具(金属製)	燃やさないごみ	
	調理器具(陶磁器製)	ガラス・陶器	
	調理器具(プラスチック・ゴム製・木製)	燃やすごみ	
	ちらし類	資源(雑誌・その他)	ひもで十字に結束して出してください

行	品名	分別区分	出し方・分け方アドバイス
つ	杖(金属製)	燃やさないごみ	木製はながものへ
	机	粗大ごみ	電話申込みが必要です (珠洲市リサイクルセンター 82-0729)
	つけもの石	ガラス・陶器	天然石を除く
	つづら	ながもの	
	壺(つぼ)	ガラス・陶器	
	積み木	燃やすごみ	
	爪切り	燃やさないごみ	
	釣り糸	燃やすごみ	広がらないように結んでください
	釣り竿	燃やさないごみ	
	釣り針	燃やさないごみ	紙に包み「キケン」と書いて出してください
	釣り用リール	燃やさないごみ	釣り糸は結んで燃やすごみへ
て	DVDプレイヤー	燃やさないごみ	
	テーブル	粗大ごみ	電話申込みが必要です (珠洲市リサイクルセンター 82-0729)
	テーブルクロス	ながもの	50cm以下に切って指定袋に入れば、燃やすごみに出せます
	鉄アレイ	燃やさないごみ	
	鉄板(バーベキュー用)	燃やさないごみ	
	テニスラケット	燃やさないごみ	木製は燃やすごみへ
	手袋	燃やすごみ	
	テレビ	収集しません	家電リサイクル法対象品です。取扱店に相談するか、指定引取場所等へ直接持ち込みください。35頁参照
	テレビ台	燃やさないごみ	ガラスはガラス・陶器へ
	テレホンカード	燃やすごみ	
	電気あんか	燃やさないごみ	
	電気カーペット	燃やさないごみ	電気毛布・電気カーペットは、そのみを袋に入れ、他のごみを混ぜないでください
	電気カミソリ	燃やさないごみ	電池は必ず抜いて有害ごみへ
	電気コード	燃やさないごみ	



行	品名	分別区分	出し方・分け方アドバイス
て	電気ストーブ	燃やさないごみ	
	電気ポット	燃やさないごみ	
	電気毛布	燃やさないごみ	電気毛布・電気カーペットは、そのみを袋に入れ、他のごみを混ぜないでください
	電球・豆電球	燃やさないごみ	蛍光灯は有害ごみへ
	電子タバコ	有害ごみ	他のものを混ぜないでください
	電子レンジ	燃やさないごみ	耐熱皿はガラス・陶器へ
	電卓	燃やさないごみ	電池は必ず抜いて有害ごみへ
	電池	有害ごみ	電池以外のものを混ぜないでください(着脱式バッテリーやリチウム電池(端子にテープを貼る)も同じ袋で出してください)
	テント(レジャー用)	ながもの	50cm以下に切って指定袋に入れば、燃やすごみに出せます
	テント(支柱)	燃やさないごみ	長辺100cm以下に切る、または折るなどし、ひもで結束して出してください
	点灯管	燃やさないごみ	
	電動工具	燃やさないごみ	
	電動自転車	粗大ごみ	電話申込みが必要です (珠洲市リサイクルセンター 82-0729)
	電話機(携帯・PHS等除く)	燃やさないごみ	電池は必ず抜いて有害ごみへ
	電話帳	資源(雑誌・その他)	ひもで十字に結束して出してください
と	砥石(といし)	ガラス・陶器	
	トイレ便座カバー	燃やすごみ	
	陶磁器・ガラス製品	ガラス・陶器	
	灯油ポリタンク	燃やすごみ	中身を使い切って出してください
	トースター	燃やさないごみ	
	時計	燃やさないごみ	電池は必ず抜いて有害ごみへ
	トタン(金属)	収集しません	民間事業者にご相談ください。直接奥能登クリーンセンターへ持ち込む場合は、事前に連絡してください(62-8222)
	土鍋	ガラス・陶器	
	ドライバー(ねじ回し)	燃やさないごみ	
	ドライヤー	燃やさないごみ	
	トランク	燃やさないごみ	100cmを超えるのものは粗大ごみへ

行	品名	分別区分	出し方・分け方アドバイス
と	塗料缶	燃やさないごみ	使い切って中をふき取り、ふたを外して出してください。家庭ごみに限ります
	塗料スプレー缶	危険ごみ	使い切ってから出してください (ボンベ・スプレー缶以外のものを袋に入れないでください)
	トレイ	燃やすごみ	きれいに洗いスーパーの回収籠に出してください。 汚れたものは、燃やすごみへ
	ドレッシングのびん	資源(空きびん)	水洗いして出してください。 色分けしてください(無色透明・茶色・その他)
な	長靴	燃やすごみ	
	鍋(金属製)	燃やさないごみ	土鍋はガラス・陶器へ
	生ごみ	燃やすごみ	十分に水切りをして出してください
	波板(塩ビ製)	直接奥能登クリーンセンターへ	事前に連絡してください。(62-8222) ※農業用は農協等に相談ください。リフォーム・解体に伴うものは搬入できません
	なわとび	ながもの	50cm以下に切って指定袋に入れれば、燃やすごみに出せます
に	荷車	粗大ごみ	電話申込みが必要です (珠洲市リサイクルセンター 82-0729)
	荷造りひも	ながもの	50cm以下に切って指定袋に入れれば、燃やすごみに出せます
	人形	燃やすごみ	金属入りは燃やさないごみへ。陶器製はガラス・陶器へ
	人形ケース(ガラス)	ガラス・陶器	プラスチック製は燃やすごみへ
ぬ	ぬいぐるみ	燃やすごみ	電池が入っているものは、電池を抜いて有害ごみへ。 長さ50cmを超えるものはながものへ
	縫い針	燃やさないごみ	紙に包み「キケン」と書いて出してください
	布くず	燃やすごみ	
ね	ねこ車(運搬用)	燃やさないごみ	
	ネコのトイレ(プラスチック)	燃やすごみ	
	ネット(家庭菜園用)	ながもの	50cm以下に切って指定袋に入れれば、燃やすごみに出せます
	ねじ	燃やさないごみ	
	寝袋	ながもの	
	粘土(教材用)	ガラス・陶器	土以外のものは燃やすごみへ

行	品名	分別区分	出し方・分け方アドバイス
の	農機具	収集しません	販売店、農協等に相談ください
	農薬のびん	収集しません	販売店、農協等に相談ください
	ノート	資源(雑誌・その他)	ひもで十字に結束して出してください
	ノート型パソコン	収集しません	奥能登クリーンセンターへ直接持ち込む場合は、事前に連絡してください(62-8222)。36頁参照
	のこぎり	燃やさないごみ	
は	ハードディスクドライブ(HDD)	燃やさないごみ	
	バーベキューセット	燃やさないごみ	洗ってから出してください
	バイク	収集しません	販売店、取扱店に相談ください
	灰皿(ガラス・陶磁器)	ガラス・陶器	金属製は燃やさないごみへ
	パイプ椅子	燃やさないごみ	
	パイプベッド	粗大ごみ	電話申込みが必要です。分解して出してください(珠洲市リサイクルセンター 82-0729)
	廃油	燃やすごみ	販売店、取扱店に相談ください。家庭で使用したものに限り、凝固剤で固めれば、燃やすごみで出せます
	はかり	燃やさないごみ	
	白熱球	燃やさないごみ	
	はけ	燃やすごみ	
	バケツ(プラスチック製)	燃やすごみ	金属製は燃やさないごみへ
	バスタオル	ながもの	長辺50cm以下に切れれば燃やすごみへ
	パソコン(家庭用)	収集しません	奥能登クリーンセンターへ直接持ち込む場合は、事前に連絡してください(62-8222)。36頁参照
	バッグ	燃やすごみ	金具(金属部分)は外して、燃やさないごみへ
	バッテリー(自動車用・発電機用を含む)	収集しません	販売店、ガソリンスタンド、自動車販売、修理業者等に相談ください
	バット(金属製)	燃やさないごみ	木製、プラスチック製はながものへ
	発泡スチロール	燃やすごみ	袋に入らない場合は長辺50cm以下にひもで縛ってながものへ
	バドミントンのラケット	燃やさないごみ	
	花火	燃やすごみ	必ず使い切って出してください
	歯ブラシ	燃やすごみ	電動は燃やさないごみへ
	歯磨きチューブ	燃やすごみ	

行	品名	分別区分	出し方・分け方アドバイス
は	刃物	燃やさないごみ	紙に包み「キケン」と書いて出してください
	針	燃やさないごみ	紙に包み「キケン」と書いて出してください
	ハロゲンヒーター	燃やさないごみ	
	ハンガー(ビニール被覆)	燃やさないごみ	プラスチック製は燃やすごみへ
	半紙・和紙	燃やすごみ	※和紙は水に溶けにくいためリサイクルできません
	飯ごう	燃やさないごみ	
	ハンドクリームのびん	ガラス・陶器	残った内容物は、ふき取ってください。ふたは材質により各分別へ
ひ	ピアノ	収集しません	販売店、取扱店に相談ください
	ビーチパラソル	燃やさないごみ	
	ビールびん	資源(空きびん)	できるだけ販売店へ返却する。 中を洗って3色に分ける。ふたは材質により各分別へ
	ビールびんの栓	燃やさないごみ	
	ひげそり	燃やさないごみ	
	ビデオカメラ	燃やさないごみ	バッテリーは外して有害ごみへ
	ビデオテープ	燃やすごみ	
	ビデオデッキ	燃やさないごみ	
	ビニールシート(ブルーシート)	ながもの	ひもで結束して出してください。50 cm四方以下に切って指定袋に入れれば、燃やすごみに出せます
	ビニールひも	ながもの	50 cm以下に切って指定袋に入れれば、燃やすごみに出せます
	屏風(びょうぶ)	燃やさないごみ	
	肥料袋(家庭菜園用)	燃やすごみ	農業用は農協、販売店等に相談ください
	びん(飲料・食品用)	資源(空きびん)	水洗いして出してください。 色分けしてください(無色透明・茶色・その他)
	ピンチハンガー(洗濯干)	燃やさないごみ	金属の付いていないものは、燃やすごみへ
ふ	ファイル(紙製)	資源(雑誌・その他)	ひもで十字に結束して出してください 金具は燃やさないごみ、プラスチックの留め具は燃やすごみへ
	ファイル(プラスチック製)	燃やすごみ	金具(金属部分)は外して、燃やさないごみへ
	ファンヒーター	燃やさないごみ	燃料は必ず使い切ってください
	フィルム(ネガ)	燃やすごみ	

行	品名	分別区分	出し方・分け方アドバイス
ふ	プール(幼児用)	ながもの	ひもで結束して出してください
	服	燃やすごみ	
	筆	燃やすごみ	金属が付いたものは、燃やさないごみへ
	ふで箱(プラスチック・布製)	燃やすごみ	ファスナーは切り取って、燃やさないごみへ
	ふで箱(金属)	燃やさないごみ	
	ふとん	ながもの	ひもで結束して出してください
	ふとん圧縮袋	ながもの	50cm以下に切って指定袋に入れば、燃やすごみに出せます
	ふとん乾燥機	燃やさないごみ	
	フライパン	燃やさないごみ	
	ブラインド	燃やさないごみ	
	プランター(陶器製)	ガラス・陶器	
	プランター(プラスチック製)	燃やすごみ	
	プリンター(家庭用)	燃やさないごみ	インクは販売店等のリサイクル回収BOXに入れてください
	ブルーシート	ながもの	ひもで結束して出してください(50cm四方以下に切って指定袋に入れば、燃やすごみに出せます)
	ブルーレイデッキ	燃やさないごみ	ディスクは燃やすごみへ
	風呂敷	燃やすごみ	
	フロッピーディスク	燃やさないごみ	
	プロパンガスボンベ	収集しません	販売店、取扱店に相談ください
	風呂マット(洗い場用)	ながもの	ひもで結束して出してください。50cm以下に切って指定袋に入れば、燃やすごみに出せます
	噴霧器	燃やさないごみ	家庭用に限る。農業用の場合は農協等に相談ください
へ	ヘアアイロン	燃やさないごみ	
	ヘアブラシ(プラスチック製)	燃やすごみ	金属が付いたものは、燃やさないごみへ
	ベッド	粗大ごみ	電話申込みが必要です (珠洲市リサイクルセンター 82-0729)
	ペットボトル(PET1マーク付)	資源(ペットボトル)	水洗いして出してください キャップは燃やすごみへ
	ペットボトルのふた	燃やすごみ	
	ペット用砂(紙・木質)	燃やすごみ	鋳物製はガラス・陶器へ

行	品名	分別区分	出し方・分け方アドバイス
へ	ベニア板(コンパネ)	粗大ごみ	電話申込みが必要です。家庭ごみに限ります。3枚まで (珠洲市リサイクルセンター 82-0729)
	ベビー椅子	燃やさないごみ	
	ベビーカー	燃やさないごみ	
	ベビーチェア・ベビーラック	燃やさないごみ	
	ベビーバス	ながもの	
	ベルト(ズボン用)	燃やすごみ	金具は取り除いて燃やさないごみへ
	ヘルメット	燃やすごみ	金属製は燃やさないごみへ
	ペンキ(液体)	燃やすごみ	紙や布に染み込ませ、乾燥させて出す
	ペンキの缶	燃やさないごみ	使い切って中をふき取り、ふたを外して出してください。家庭ごみに限ります
	ペンチ	燃やさないごみ	
ほ	望遠鏡	燃やさないごみ	
	ほうき	ながもの	50cm以下に切って指定袋に入れば、燃やすごみに出せます
	包装紙	資源(雑誌・その他)	雑誌やチラシなどと一緒に、ひもで十字に結束して出してください
	包丁	燃やさないごみ	紙に包み「キケン」と書いて出してください
	ボウル(木・プラ製)	燃やすごみ	金属製は燃やさないごみへ
	ホース(ビニール製・ゴム製)	ながもの	50cm以下に切って指定袋に入れば、燃やすごみに出せます
	ホースリール(金属製)	燃やさないごみ	プラスチック製は燃やすごみへ
	ホームベーカリー	燃やさないごみ	
	ボール(ゴム・革製)	燃やすごみ	空気が充てんされたものは、空気を抜いて出してください
	ボール(野球用)	燃やすごみ	
	ボールペン	燃やさないごみ	
	ホーロー鍋	燃やさないごみ	
	歩行器(幼児・介護用)	燃やさないごみ	
	ボストンバック	燃やすごみ	金具(金属部分)は外して、燃やさないごみへ
	ホットカーペット(電気カーペット)	燃やさないごみ	電気毛布・電気カーペットは、そのみを袋に入れ、他のごみを混ぜないでください。
	ホットプレート	燃やさないごみ	

行	品名	分別区分	出し方・分け方アドバイス
ほ	哺乳瓶(プラスチック製)	燃やすごみ	
	哺乳瓶(ガラス製)	ガラス・陶器	ガラス以外の部分は燃やすごみへ
	ポリタンク(灯油)	燃やすごみ	中身を使い切って指定袋に入れて出してください
	ポリバケツ	燃やすごみ	指定袋に入らないものは、ながものへ
	保冷剤(アイス枕等)	燃やすごみ	
	ホワイトボード(家庭用)	燃やさないごみ	金属が使われていないものは、燃やすごみへ
本		資源(雑誌・その他)	ひもで十字に結束して出してください
	盆(木製・プラスチック製)	燃やすごみ	金属製は燃やさないごみへ
	本棚	粗大ごみ	電話申込みが必要です (珠洲市リサイクルセンター 82-0729)
ま	麻雀パイ(プラスチック製)	燃やすごみ	磁石の入ったもの、象牙のものはガラス・陶器へ
	巻き尺(ビニール製)	燃やすごみ	金属製は燃やさないごみへ
	マグネット(磁石)	ガラス・陶器	
	マッサージチェア	粗大ごみ	電話申込みが必要です (珠洲市リサイクルセンター 82-0729)
	マットレス	ながもの	
	マットレス(ばね・磁石入り)	粗大ごみ	電話申込みが必要です (珠洲市リサイクルセンター 82-0729)
	マニキュアのびん	ガラス・陶器	
	魔法瓶	燃やさないごみ	
	豆電球	燃やさないごみ	
み	ミキサー(ジューサー)	燃やさないごみ	ガラスはガラス・陶器へ
	ミシン	燃やさないごみ	足踏み式のもの粗大ごみへ
	ミルク缶	燃やさないごみ	
む	蒸し器(蒸し釜)	燃やさないごみ	木製は燃やすごみへ
	虫取り網	燃やさないごみ	
	むしろ	ながもの	ひもで結束して出してください。50 cm以下に切って指定袋に入れば、燃やすごみに出せます

行	品名	分別区分	出し方・分け方アドバイス
め	メジャー(ビニール製)	燃やすごみ	
	メジャー(金属製)	燃やさないごみ	
	メモリーカード(SD)	燃やさないごみ	記録(データ)を消去して出してください
も	毛布	ながもの	ひもで十字に結束して出してください
	木片(少量)	燃やすごみ	家庭ごみに限ります。 長さ50cm以下で指定袋1袋まで
	物干し竿	燃やさないごみ	長辺100cm以下に切る、または折るなどし、ひもで結束して出してください(切れない場合は粗大ごみへ)
	モバイルバッテリー	有害ごみ	電池以外のものを混ぜないでください(着脱式バッテリーと同じ袋で出せます)電極をビニールテープで絶縁してください
や	やかん	燃やさないごみ	
	野球ボール	燃やすごみ	
	薬品類(農薬等)	収集しません	販売店、農協、取扱店に相談ください
	ヤッケ	燃やすごみ	
ゆ	USBメモリ	燃やさないごみ	記録(データ)を消去して出してください
	浴衣(ゆかた)	燃やすごみ	
	湯沸かし器	燃やさないごみ	なるべく販売店に相談ください。電池は必ず抜いて有害ごみへ
よ	よしず	ながもの	
ら	ライター(ジッポー)	危険ごみ	中身を使い切り、ライターのみを袋に入れて出してください(スプレー缶と一緒にしないでください)
	ラケット(樹脂・木製)	燃やすごみ	50cmを超えるものはながものへ
	ラケット(金属製)	燃やさないごみ	
	ラジオ・ラジカセ	燃やさないごみ	電池は必ず抜いて有害ごみへ
	ラップの箱	資源(雑誌・その他)	雑誌やチラシなどと一緒、ひもで十字に結束して出してください。金属刃は取り外して燃やさないごみへ
	ランドセル	燃やすごみ	金属部分は外して燃やさないごみへ



行	品名	分別区分	出し方・分け方アドバイス
ら	ランタン(電池・燃料式)	燃やさないごみ	電池・燃料は必ず抜いて(使い切って)電池は有害ごみへ ガラス部分は外してガラス・陶器へ
	ランプ	燃やさないごみ	蛍光灯は有害ごみへ。 ガラスは外してガラス・陶器へ
	ランニングマシン	粗大ごみ	電話申込みが必要です (珠洲市リサイクルセンター 82-0729)
り	リール(釣り用)	燃やさないごみ	釣り糸は結んで燃やすごみへ
	リチウムイオン電池	有害ごみ	電池以外のものを混ぜないでください(着脱式バッテリーと同じ袋で出す)電極をビニールテープで絶縁してください
	リチウム電池	有害ごみ	電池以外のものを混ぜないでください(着脱式バッテリーと同じ袋で出す)電極をビニールテープで絶縁してください
	リヤカー	粗大ごみ	電話申込みが必要です (珠洲市リサイクルセンター 82-0729)
	リュックサック	燃やすごみ	
る	ルアー	燃やさないごみ	
	ルーフボックス	粗大ごみ	電話申込みが必要です (珠洲市リサイクルセンター 82-0729)
	ルームランナー	粗大ごみ	電話申込みが必要です (珠洲市リサイクルセンター 82-0729)
れ	冷蔵庫	収集しません	家電リサイクル法対象品です。取扱店に相談するか、指定引取場所等へ直接持ち込みください。35頁参照
	冷凍庫	収集しません	家電リサイクル法対象品です。取扱店に相談するか、指定引取場所等へ直接持ち込みください。35頁参照
	レコード盤	燃やすごみ	
	レトルト容器	燃やすごみ	
	レンジ(ガス・電気)	燃やさないごみ	家庭で使用したもので、自分で取り外したものに限り
ろ	ろうそく	燃やすごみ	火の気がないことを確認してください
	ロープ	ながもの	50cm以下に切って指定袋に入れば、燃やすごみに出せます (漁業用は漁協へ相談ください)
	ローラースケート(ブレード)	燃やさないごみ	
	ロール紙の芯	燃やすごみ	
	ローボード	粗大ごみ	電話申込みが必要です (珠洲市リサイクルセンター 82-0729)
	ロッキングチェア	粗大ごみ	電話申込みが必要です (珠洲市リサイクルセンター 82-0729)



自分の土地であってもごみを捨てることは法律で禁止されているよ！

不法投棄は絶対にダメ!!



不法投棄を行った場合は、5年以下の懲役、1000万以下（法人は3億円以下）の罰金又はこの両方が科せられます。

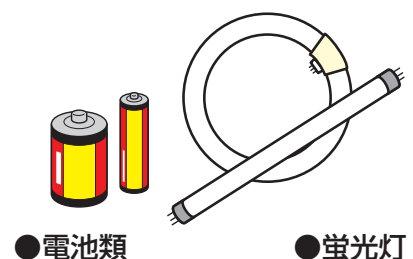
野焼きは禁止!!



法で定められた焼却炉以外でのごみの焼却や、野焼きは法律で禁止されています。違反者には5年以下の懲役、1000万円以下の罰金又はこの両方が科せられます。また、**例外的に認められている場合（農業を営むためのやむを得ない焼却など）**でも、近所に迷惑が掛からないようにしましょう。

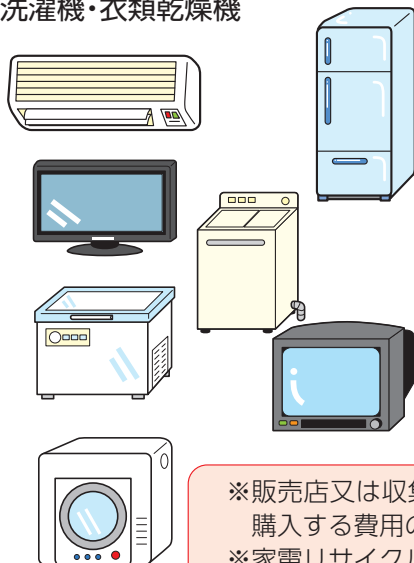
## 産業廃棄物になります

※「事業所」から出される金属類（機器・電池など）やガラス類（蛍光灯など）は産業廃棄物になります。**黄色の指定袋**で出されたものは、収集しません。



## ～特定家電について～

解体しても収集できません。

品 目	処分方法	備 考
<p><b>特定家電6製品</b> テレビ・冷蔵庫・冷凍庫・エアコン・洗濯機・衣類乾燥機</p> 	<p>①買ったお店又は買換えのお店(販売店)で引き取りを依頼しましょう。販売店によって、引き取り方が異なるので、販売店に問い合わせてください。 <b>(有料になります。)</b></p> <p>②上記以外に、事前に郵便局で家電リサイクル券を購入して、自分で(一財)家電製品協会の指定引取場所へ持ち込むことができます。 <b>(有料になります。)</b></p>	<p><b>(一財)家電製品協会の指定引取場所</b></p> <ul style="list-style-type: none"> <li>・日本通運(株)北陸東支店七尾営業課 住所:中能登町大槻イ65-1 ☎ 0767-74-2250</li> <li>・紙吉(株) 住所:七尾市津向町ト部53-13 ☎ 0767-52-0129</li> <li>・日本通運(株)北陸西支店ロジスティクス事業所 住所:金沢市専光寺町タ4番地1 ☎ 076-208-5174</li> <li>・ハリタ金属(株)金沢支店 住所:白山市福留町524-1 ☎ 076-277-3993</li> </ul>
<p>※販売店又は収集運搬業者に引き取ってもらう場合は、家電リサイクル券を購入する費用の他に、指定引取場所までの運搬費がかかります。 ※家電リサイクル券をお求めの際は製造メーカーや大きさをご確認ください。</p>		

①処分のみの場合で、購入した販売店が廃業、不明のときは以下の家電小売店に依頼することができます。

(五十音順)

小売店名	所在地	電話番号
サカデンキ	飯田町12-105	82-5393
さわや電機商会	三崎町小泊ト-4-2	88-2473
長谷川電器商会	宝立町春日野2-131-3	84-1410
広谷電機商会	上戸町寺社3-34	82-0593
AV SHOP ポケット 〔株)新出電化センター〕	上戸町北方9-114-3	82-0260

※リサイクル料金と収集運搬料金が必要です。

②指定引取場所に持ち込む場合は、事前にリサイクル料金を郵便局で振り込む必要があります。  
支払いの手順は以下のとおりです。

- リサイクル料金の支払いに必要な情報を確認する。
  - ・製造メーカー
  - ・画面のインチ数(テレビの場合)
  - ・容量のリットル数(冷蔵庫、冷凍庫の場合)
- 郵便局窓口で家電リサイクル券を入手し、必要事項を記入する。
- 1の情報を基に料金を確認し、ATMや窓口で料金を振り込む。

家電リサイクル券の詳細については  
下記のサイトをご覧ください。

一般財団法人家電製品協会  
家電リサイクル券センター

<https://www.rkc.aeha.or.jp/>

上記の手順を済ませ、入手した家電リサイクル券を家電機器に貼り付けて、指定場所に持ち込みます。

# パソコンの廃棄に困っていませんか？

## 1.これまでの処分方法

- ① 購入店に依頼する
- ② 奥能登グリーンセンターに直接持ち込む（有料）



## 2.次の方法もご利用できます

### ご家庭で不要となったパソコンを回収しています

使用済小型家電には貴重な資源（金・銀・銅・レアメタルなど）が含まれています。市では、ごみの減量と有用な金属資源等の国内循環を推進するため、国の認定事業者であるリネットジャパンリサイクル(株)と協定を締結し、宅配便による自宅回収を実施しています。貴重な資源のリサイクルにご協力ください。

## 回収方法

珠州市 協定事業者

### 宅配便による 自宅回収

パソコンを  
含むと  
**無料**



珠州市では、国の認定事業者「リネットジャパンリサイクル(株)」と協定を締結し、宅配便によるパソコンを含む小型家電の自宅回収を実施しています。パソコンが含まれる場合は無料でご利用いただけます。宅配便の箱のサイズは3辺合計140センチ以内、重量20キロ以内であれば何点でも詰められます。

※ブラウン管（CRT）モニターは、処理費用がかかるため別料金となります。

※2箱目からは別料金が発生します。



1箱  
**1,650円**(税込)が

古くても

壊れていても

自作PCでも

HDDがなくても

## ご利用方法

簡単3ステップ!

自宅で待つだけ!

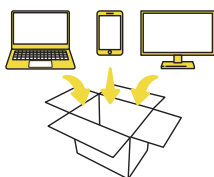
最短翌日に回収!

### 1 お申し込み



インターネットから  
お申し込みください

### 2 回収物を詰める



データ消去して、段ボール箱に  
詰めるだけでOK!  
無料消去ソフト付き

### 3 佐川急便が回収



佐川急便が、ご希望の日時に  
回収へ伺います。最短翌日!

※段ボール箱は、お客様がスーパーなどでご用意ください。有料オプションで、専用段ボール(1箱438円※税込)もご用意しております。  
※FAX申込をご希望の方は、市のホームページからダウンロード、又はお問い合わせください。専用紙を配布しています。

## データ消去も安心!

お申込み後パソコンのデータ消去ソフトが**無料**でダウンロード  
できます。



パソコンの初期化だけでは個人情報などの  
データは消えていません

※作業はお客様にてお願いいたします。  
※ダウンロードや消去の操作等についてはサポート  
対象外です。

## ▼お申し込みは、こちら

リネットジャパン

検索

<https://www.renet.jp/>



サービス提携会社（市の連携事業者）

リネットジャパンリサイクル株式会社 ReNet.jp



環境省・経済産業省 認定

お問い合わせ  
電話: **0570-085-800** メール: **call@renet.jp**  
(受付時間: 10時~17時) FAX: **0562-45-2918**

●申し込み後の変更・回収品の返却はお受けできません。但し、回収日時の変更のみ前日15時まで承っております。●回収後にパソコンが含まれなかった場合は、回収料金を後日ご請求いたします。●当社グループは個人情報保護に取り組んでいます。特定した利用目的の達成に必要な範囲を超えて個人情報を取り扱うことはありません。

# ごみを減らす3Rを推進しています。

(リデュース・リユース・リサイクル)



(リデュース)  
**Reduce**

ごみをなるべく出さない  
ようにしましょう！

(リユース)  
**Reuse**

ものを大切に長く  
使いましょう！

(リサイクル)  
**Recycle**

資源として再利用  
しましょう！

①マイボトル、マイバック、マイ  
箸などを利用しましょう。



③食品の買いすぎによる期限切れ  
廃棄をなくす  
などのもった  
いないを減ら  
しましょう。



## ごみの 減らし方

②詰め替え用品などを選びましょう。



④食べ物は、好き嫌いせず、残さ  
ず食べましょう。



### その他に

- ・食材は捨てるものを減らし使い切り、エコクッキング！
- ・果物の皮や刈った草は、**干すことで減量**になります。
- ・生ごみをたい肥にし、**ごみとして出す量を減らしましょう。**

## コンポスト、電気式生ごみ処理機の購入者へ助成します

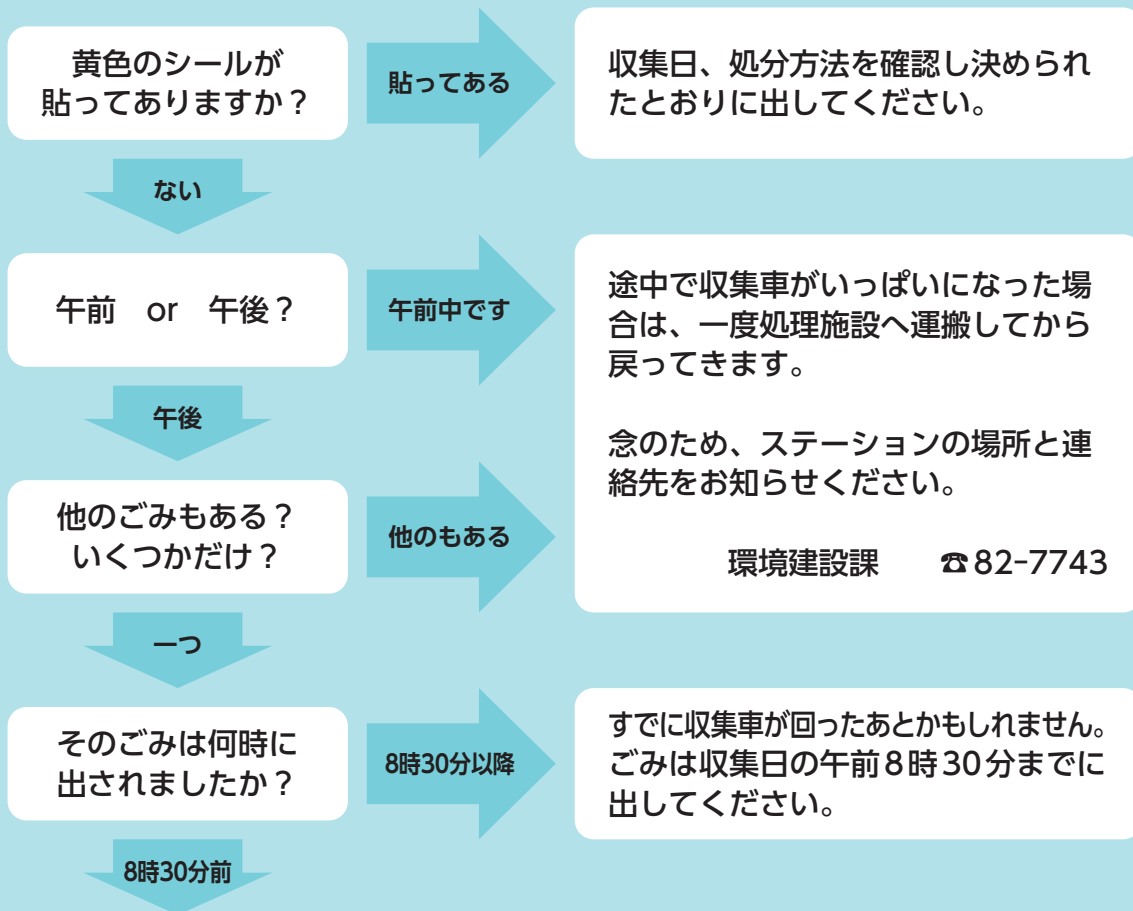
市内の販売店でコンポストまたは電気式生ごみ処理機を購入された方へ  
申請により購入費の一部を助成します

- コンポスト 1/2 上限 3,000円 2台まで
- 電気式生ごみ処理機 1/3 上限 20,000円 1台まで

詳しくは環境建設課 (82-7743)

## ごみに関する問い合わせフローチャート②

ごみが回収されていないけれど…？



収集している者に確認を取りますので、ステーションの場所と連絡先をお知らせください。

### 【ごみの直接持込先】

●粗大ごみ	珠洲市リサイクルセンター	蛸島町テ-75	82-0729
●ガラス・陶器	一般廃棄物埋立処分場	宝立町春日野	82-5329
●燃やすごみ・ながもの・燃やさないごみ・資源ごみ・有害ごみ・危険ごみ	奥能登クリーンセンター	能登町字上町タ-7	62-8222

※粗大ごみは持ち込む場合も、指定シール(赤色)を貼ってください。



※一般廃棄物埋立処分場・奥能登クリーンセンターへの持ち込みの場合は、指定袋(シール)は必要ありません。詳しくは、1ページをご参照ください。

### 【市内の一般廃棄物収集運搬許可業者】

名称	所在地	電話番号	生ごみ	木くず・草	その他
株式会社 アメニティ	上戸町南方	82-2115	●	●	●
株式会社 すず環境サービス	蛸島町	82-5355	●	●	●
有限会社 小林商会	野々江町	82-4372			●
(公社) 珠洲市シルバー人材センター	飯田町	82-6886		●	
有限会社 セーフティ	正院町小路	82-5129		●	●

# ごみの分け方・出し方

分け方	出し方	宝立	上戸	飯田	若山	直	正院	蛸島	三崎	日置	大谷
燃やすごみ		毎 火・金	毎 火・金	毎 月・木	毎 月・木	毎 月・木	毎 火・金	毎 火・金	毎 月・木	毎 月・木	毎 火・金
ながもの		第3 木	第3 月	第3 水	第4 水	第4 火	第4 木	第4 月	第4 金	第3 火	第3 金
燃やさないごみ		第1.3 水	第1.3 水	第2.4 水	第2.4 水	第2.4 水	第1.3 水	第1.3 水	第2.4 水	第2.4 水	第2.4 水
資源ごみ		第1.3 木	第1.3 月	第1.3 水	第2.4 水	第2.4 火	第2.4 木	第2.4 月	第2.4 金	第1.3 火	第1.3 金
有害ごみ		第3 木	第3 月	第3 水	第4 水	第4 火	第4 木	第4 月	第4 金	第3 火	第3 金
危険ごみ		第1 木	第1 月	第1 水	第2 水	第2 火	第2 木	第2 月	第2 金	第1 火	第1 金
ガラス・陶器		第3 水	第3 水	第4 水	第4 水	第4 水	第3 水	第3 水	第4 水	第4 水	第4 水

※粗大ごみの予約の締切日及び収集日は、月によって異なります。 ごみ収集カレンダーをご覧ください。

## ～収集できないもの～

自動車・自動二輪車	販売店に相談ください 
ピアノ	
タイヤ・バッテリー	
消火器	
ガスボンベ(プロパンガスボンベ)	
農薬・劇薬	
農業用廃プラスチック・金属類	
(廃ポリ、ハウスビニール等)	
漁業用廃プラスチック・金属類	漁協へ相談ください
産業廃棄物	産業廃棄物収集運搬・処理業者へ相談ください
医療器具(注射器・針など)	医療機関へ相談ください
石・土・コンクリート	収集しません

発行元 珠洲市環境建設課

珠洲市上戸町北方1字6番地の2  
電話番号(0768)82-7743

発行 令和5年3月