

# 珠洲市子育て世代包括支援センター のお知らせ

珠洲市子育て世代包括支援センターは、妊娠期から子育て期までの身近なワンストップ相談窓口です。保健師や管理栄養士が妊娠・出産・子育てに関する様々な相談に対応し、医療機関や子育て支援機関などと連携しながら、切れ目のないサポートを行います。

気になることがありましたら、一人で悩まずにお気軽にご相談ください。

## 妊娠期

☆子宝支援治療費助成事業

(不妊症治療、不育症治療に対する費用を助成)

☆母子健康手帳交付・子育てプランの作成

(妊娠届出時・妊娠22週以降の2回保健師との面接あり)

☆妊婦歯科健康診査(医療機関委託)

☆出産応援ギフト(5万円) ☆産前産後ヘルパー派遣事業

☆出産支援金助成(5万円) ☆パパママ教室

☆妊娠中からの助産師による支援事業(石川県助産師会委託)



(イメージ図)

## 子育て支援アプリ すずも

妊娠・出産・子育て期を切れ目なくサポートするため、子育て支援アプリを配信しています。

母子の健康記録や予防接種のスケジュール管理、市からの子育て情報の配信を受け取ることが可能です。

☆出産サポート119

☆未熟児養育事業(養育医療・未熟児訪問)

☆妊産婦・乳幼児訪問

☆妊産婦乳児健康診査(医療機関委託)

☆新生児聴覚スクリーニング費用助成

☆子育て支援金助成

(単胎5万円 多胎2人目以降10万円)

## 出産期



## 子育て期

☆産後ケア事業 ☆産前産後ヘルパー派遣事業

☆子育て応援ギフト(対象児1人につき5万円)

☆3~4か月児健康診査 ☆5~6か月児相談

☆1歳6か月児健康診査 ☆3歳児健康診査

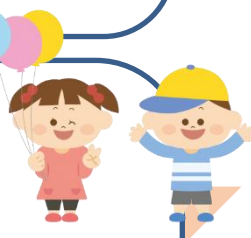
☆子育て相談 ☆ママのためのほっとミーティング

☆保育所訪問 ☆あそびの教室 ☆ポレポレ教室

☆幼児のフッ素塗布(医療機関委託)

☆ファミリーサポートセンター事業

☆マイ保育所登録制度 ☆病児・病後児保育



## 【お問い合わせ】

珠洲市子育て世代包括支援センター 〒927-1214 珠洲市飯田町5-9(健康増進センター内)

電話 0768-82-7742 Email [kenkou@city.suzu.lg.jp](mailto:kenkou@city.suzu.lg.jp) 月~金(土日祝除く) 8:30~17:15