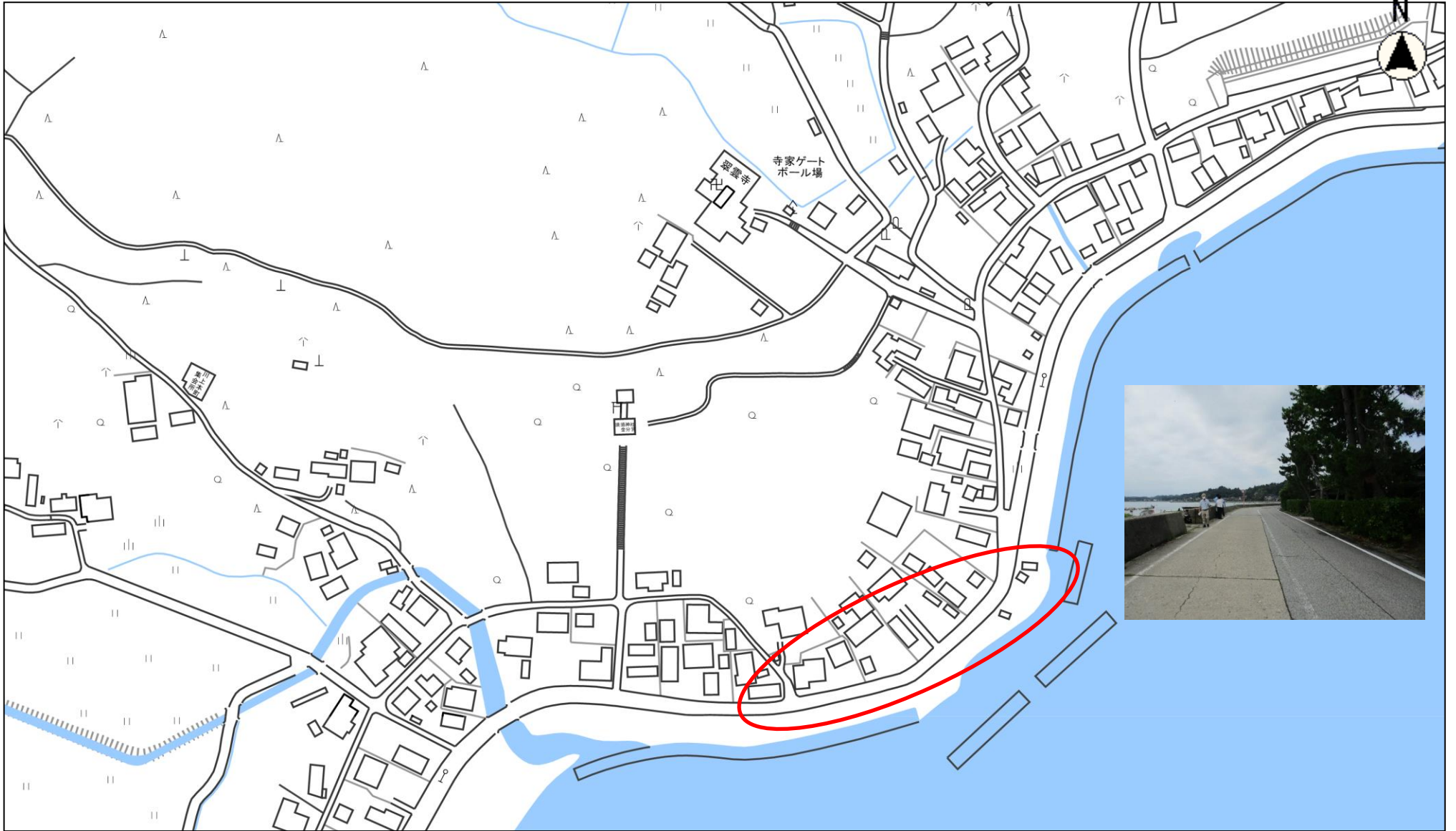


通学路危険箇所対策一覧表 《令和3年度》

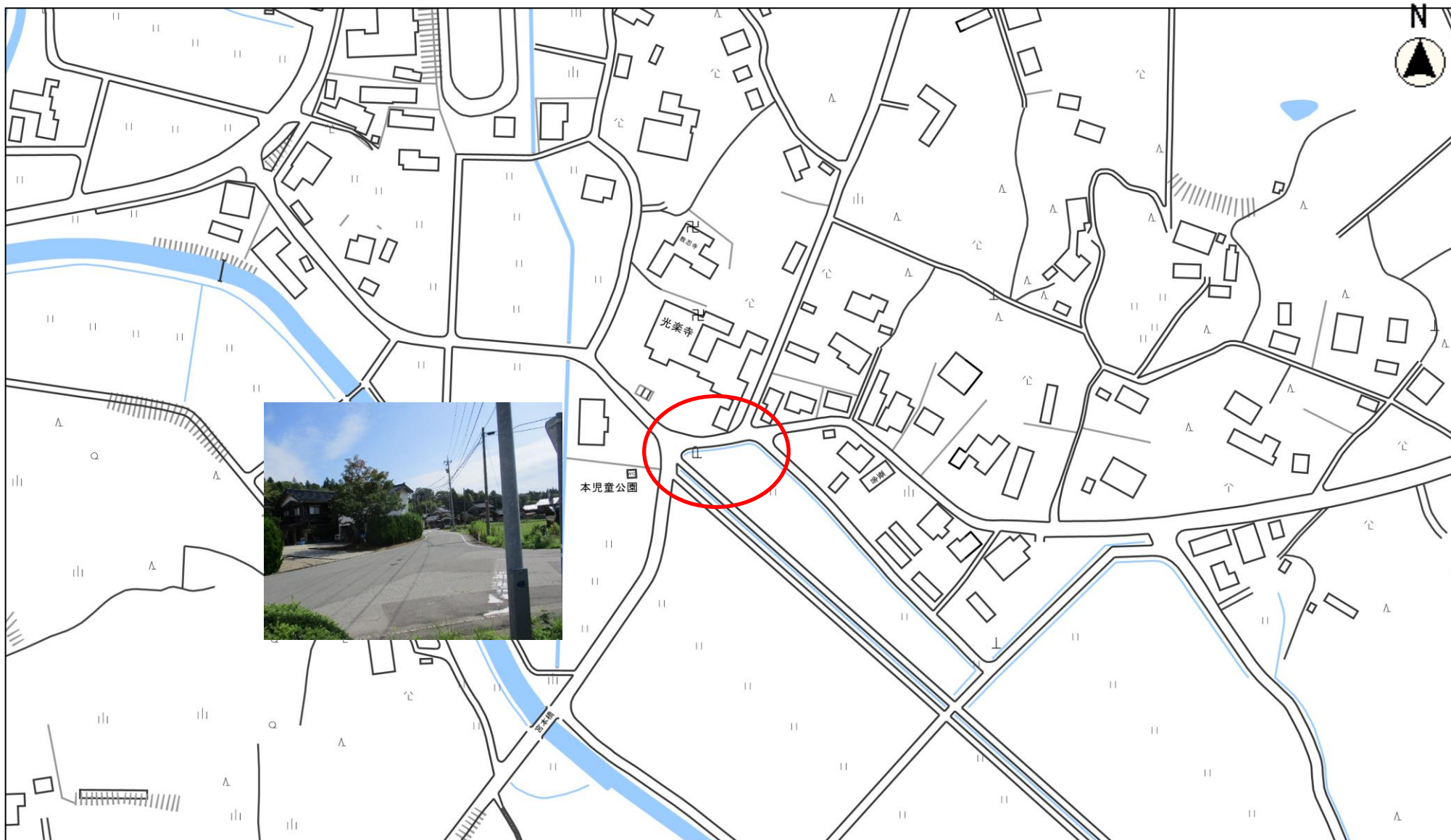
番号	学校名・箇所名	通学路の状況・危険の内容	国・県	市	公安	学校	対策内容
1	【みさき小学校①】 寺家地内・奥能登絶景海道	急カーブがあるため歩行している児童の姿が直前まで見えない場所があり危険。	○			○	道路（路肩）の拡幅を検討 安全教育の実施
2	【みさき小学校②】 本地内・光楽寺の前のカーブ	光楽寺前の本と内方をつなぐカーブが急で道路の先が見えにくい。寺の門の前がスクールバスの駐車場になっていることもあり危険。				○	スクールバスの乗降場所を見直しする
3	【みさき小学校③】 学校と三崎郵便局の間の三叉路	本側からのバイパス道路は広くてスピードを出しやすい道路であり、横断歩道直前の急カーブで自動車から児童の姿は見えないため危険。		○		○	停止線を強調する 安全教育の実施
4	【みさき小学校④】 宇治JA前交差点	見通しが悪く登下校中の車の通行量が多く危険。		○		○	停止線を強調する 安全教育の実施
5	【三崎中学校①】 粟津 井田バス停～下大屋バス停までの道路	街灯がなく危険。					防犯灯設置を地元で要望することを検討
6	【三崎中学校②】 県道粟津・正院線(287)ガンの池に上がる前の坂	街灯がなく危険。					防犯灯あり
7	【宝立小中学校①】 学校横の直線道路	道幅が狭く歩道もない。通勤車やトラック等の交通量も多くスピードも出ているため危険。		○		○	区画線の引き直しや安心路肩等を設けることを検討 安全教育の実施
8	【宝立小中学校②】 愛宕神社前の坂道	坂が急で自転車のスピードがでやすく危険。					令和2年度に危険箇所は舗装を実施済み
9	【宝立小中学校③】 急カーブ（鶴飼橋、喫茶店オランダ裏）	見通しが悪く下りカーブになっていて危険。					現状対策がとられている
10	【宝立小中学校④】 交差点（鶴飼）	見通しが悪く横断歩道が危険。		○		○	停止線の引き直しをする 安全教育の実施
11	【上戸小学校①】 寺社交差点	通行する車両のスピードが速くて危険。			○		スピード取り締まりを実施する
12	【上戸小学校②】 上戸分団前	細い道の割に登校時等車両の行き来があり危険。		○		○	交差点部は雑草により見通しが悪いため継続的に除草作業を実施する 安全教育の実施
13	【上戸小学校③】 上戸小入口	通行する車両のスピードが速い。また、反対方向から見えにくく危険。			○		スピード取り締まりを実施する
14	【飯田小学校①】 坂道の途中及び坂道を下りた平地に位置している。	歩道が狭くスピードを出して走行する車があり危険。		○		○	カーブミラーの設置及び路側帯の引き直しをする 安全教育の実施
15	【蛸島小学校①】 蛸島小学校前横断歩道周辺	横断歩道手前に大きなカーブがあり車から見通しが悪く危険。		○		○	減速を促すため破線を入れることを検討 安全標識（飛び出し坊や）の設置
16	【正院小学校①】 正院交差点から飯川橋までの歩道(奥能登絶景海道)	交通量が多く歩道が狭い。大型トラックやバスもよく通るため危険。				○	安全教育の実施
17	【正院小学校②】 JAすずし正院支店前の交差点	4差路になっていて歩道も狭い。交通量も比較的多く危険。				○	安全標識（飛び出し坊や）の設置
18	【直小学校①】 野々江町交差点・三叉路	見通しの悪い交差点だが歩行者用信号と自動車用信号が同時に青になり危険。		○		○	歩道整備は検討中、信号同期の変更については難しい 安全教育の実施
19	【直小学校②】 新保育所建設予定地交差点	新保育所が開所される令和5年4月には自動車の交通量の急激な増大が予測される。道幅が狭いため、通学する児童にとっては交差点及び銀行までの道路は危険。			○		横断歩道を設置予定
20	【直小学校③】 市道505号線	新保育所が開所される令和5年4月には、自動車の交通量の急激な増大が予測される。また、現在は、北陸銀行よりの道路には山側に路側帯があるが登校時間帯は東を目指して歩くため日差しを強く受ける。日陰は浜側にあるため路側帯のない浜側を歩く児童が多くいて危険。		○		○	路側帯及び水路整備について実施予定 速度規制の必要性はなく交通量を継続的に確認する 安全教育に実施
21	【若山小学校①】 国道249号線 若山小学校前	車の速度が速くなりやすい場所である。工場跡地の石垣が危険。	○			○	現在対応中 安全教育の実施
22	【若山小学校②】 国道249号線 経念生活改善センター付近歩道	歩道に段差があり危険。	○			○	隙間やつまづきそうな場所を修繕 安全教育の実施
23	【若山小学校③】 国道249号線 鈴内口バス停付近	坂道のカーブになっていて見通しが悪く危険。	○			○	民地にかかっているため対応は困難 安全教育の実施
24	【大谷小中学校①】 大谷小中学校前の国道の歩道	下り勾配で車のスピードが出やすいわりに歩道の幅がせまく、ガードレール等の設置がなく危険。				○	現状維持 安全教育の実施

【番号1 みさき小学校①】



縮尺 1 : 2500  
2015105 0 10 20 30 40 50 60 70 80

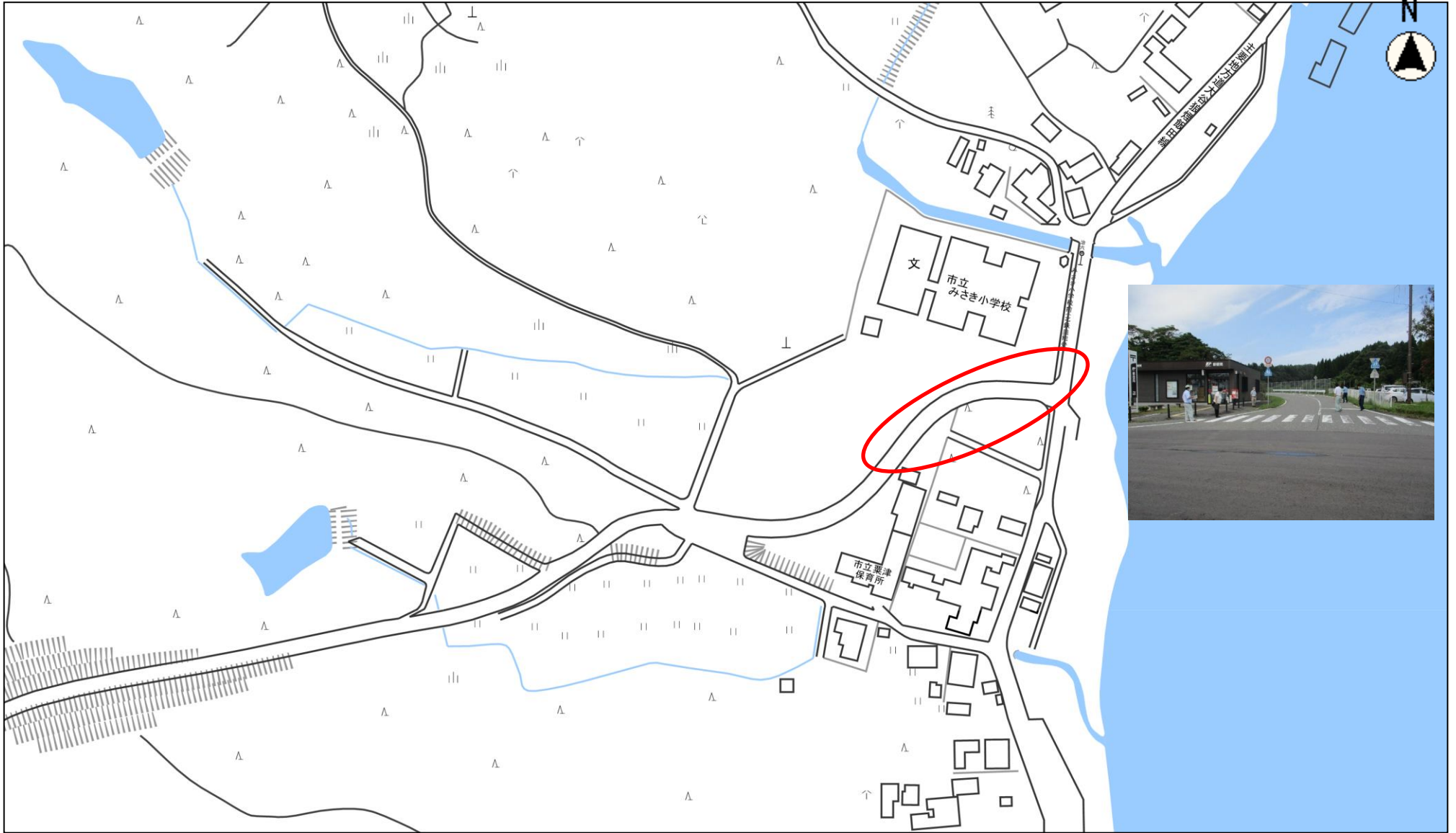
【番号2 みさき小学校②】



縮尺 1 : 2500  
2015105 0 10 20 30 40 50 60 70 80



【番号3 みさき小学校③】



縮尺 1 : 2500  
2015105 0 10 20 30 40 50 60 70 80

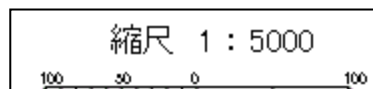
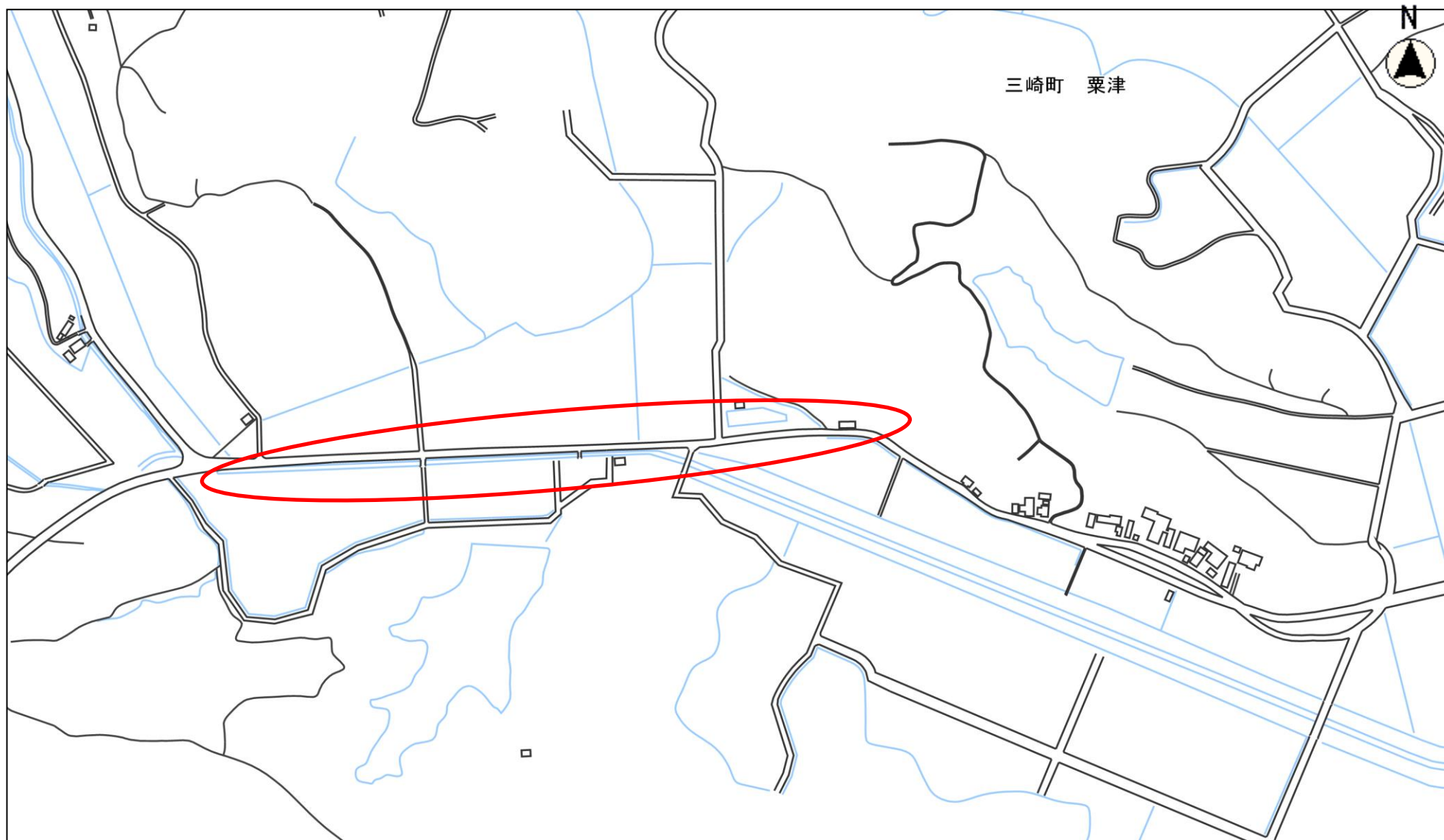


【番号4 みさき小学校④】

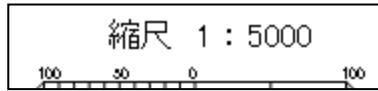
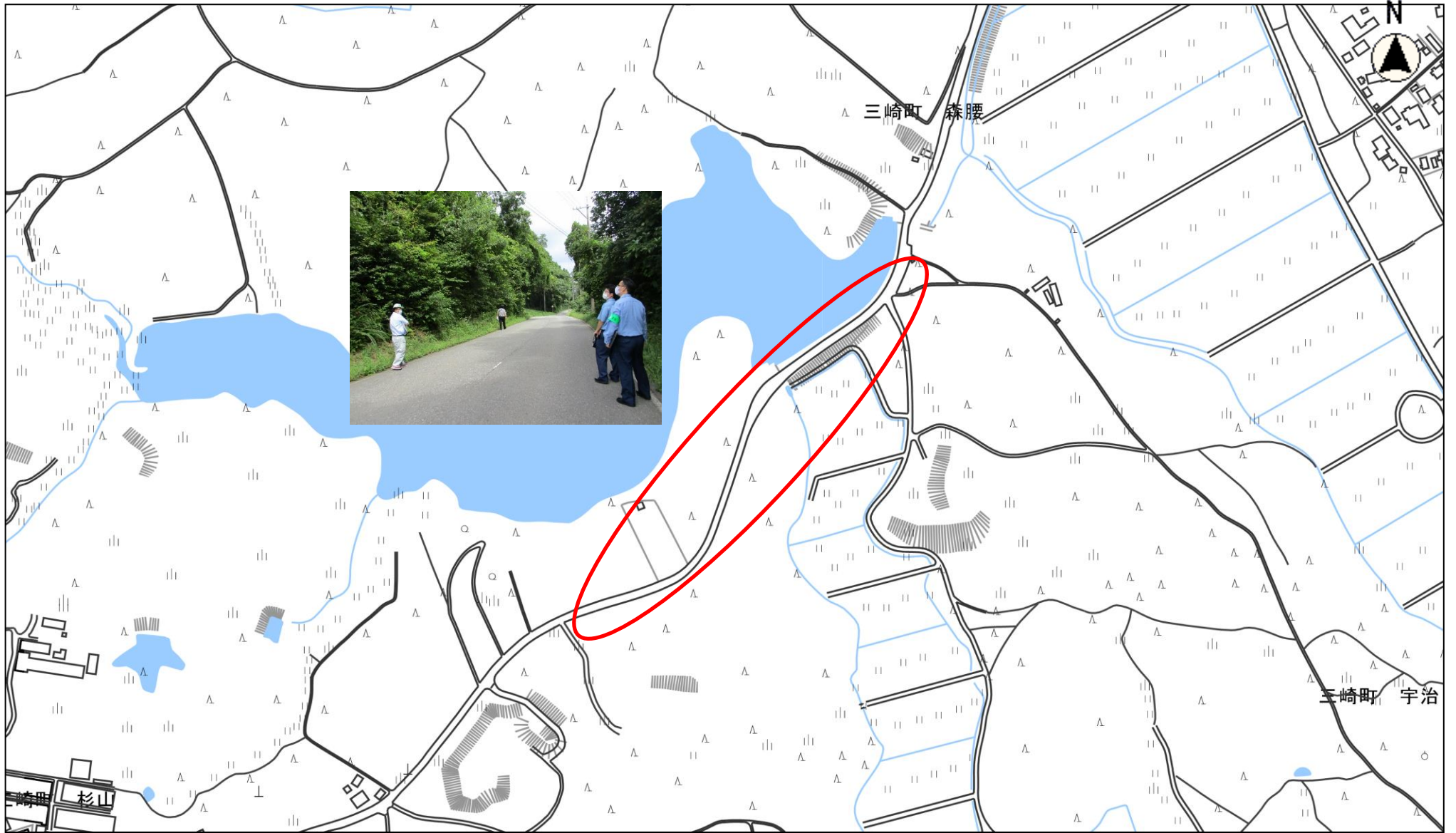


縮尺 1 : 2500  
2015105 0 10 20 30 40 50 60 70 80

【番号5 三崎中学校①】

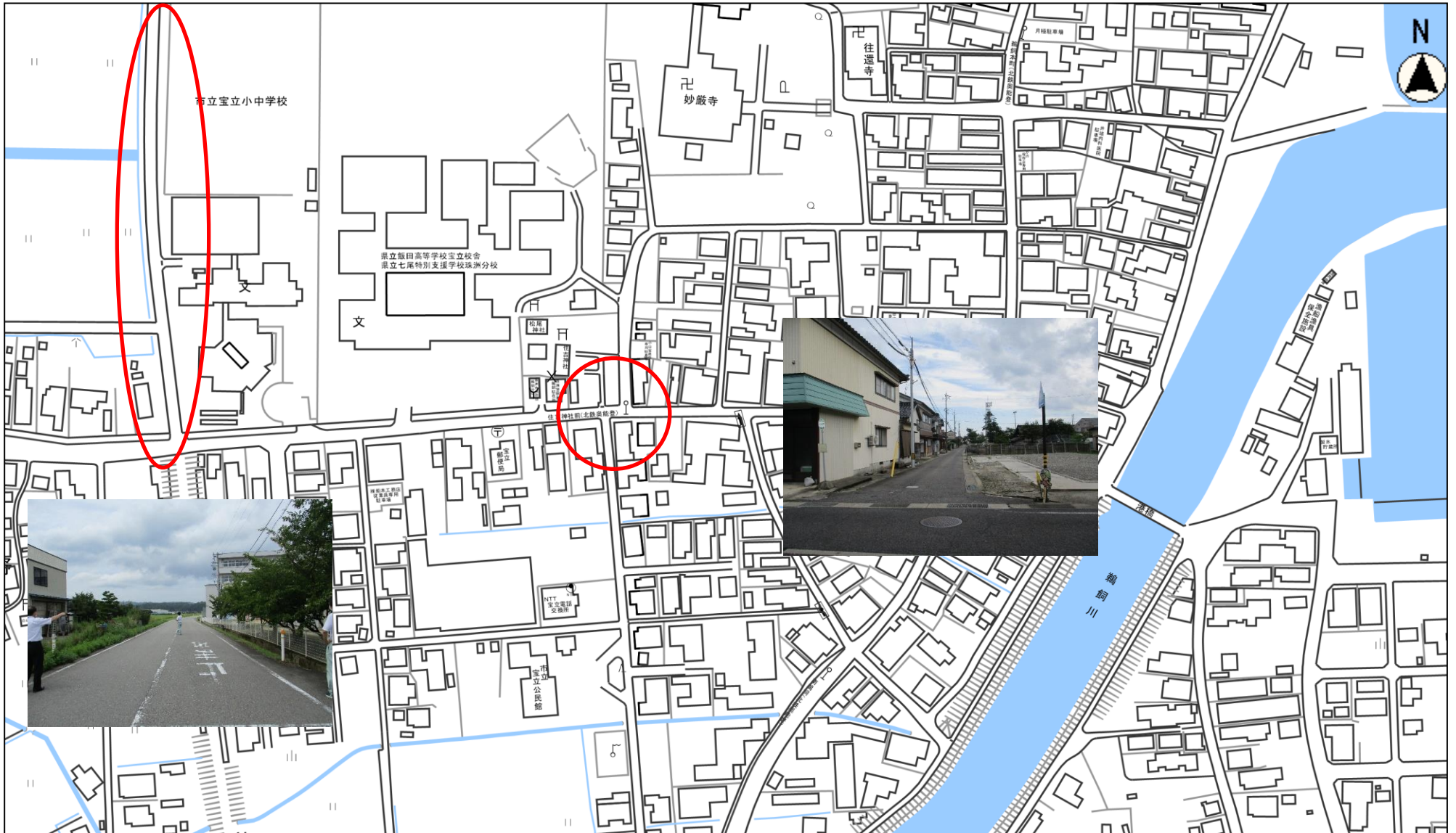


【番号6 三崎中学校②】





【番号7・10 宝立小中学校①・④】



縮尺 1 : 2500

2015105 0 10 20 30 40 50 60 70 80

【番号8 宝立小中学校②】

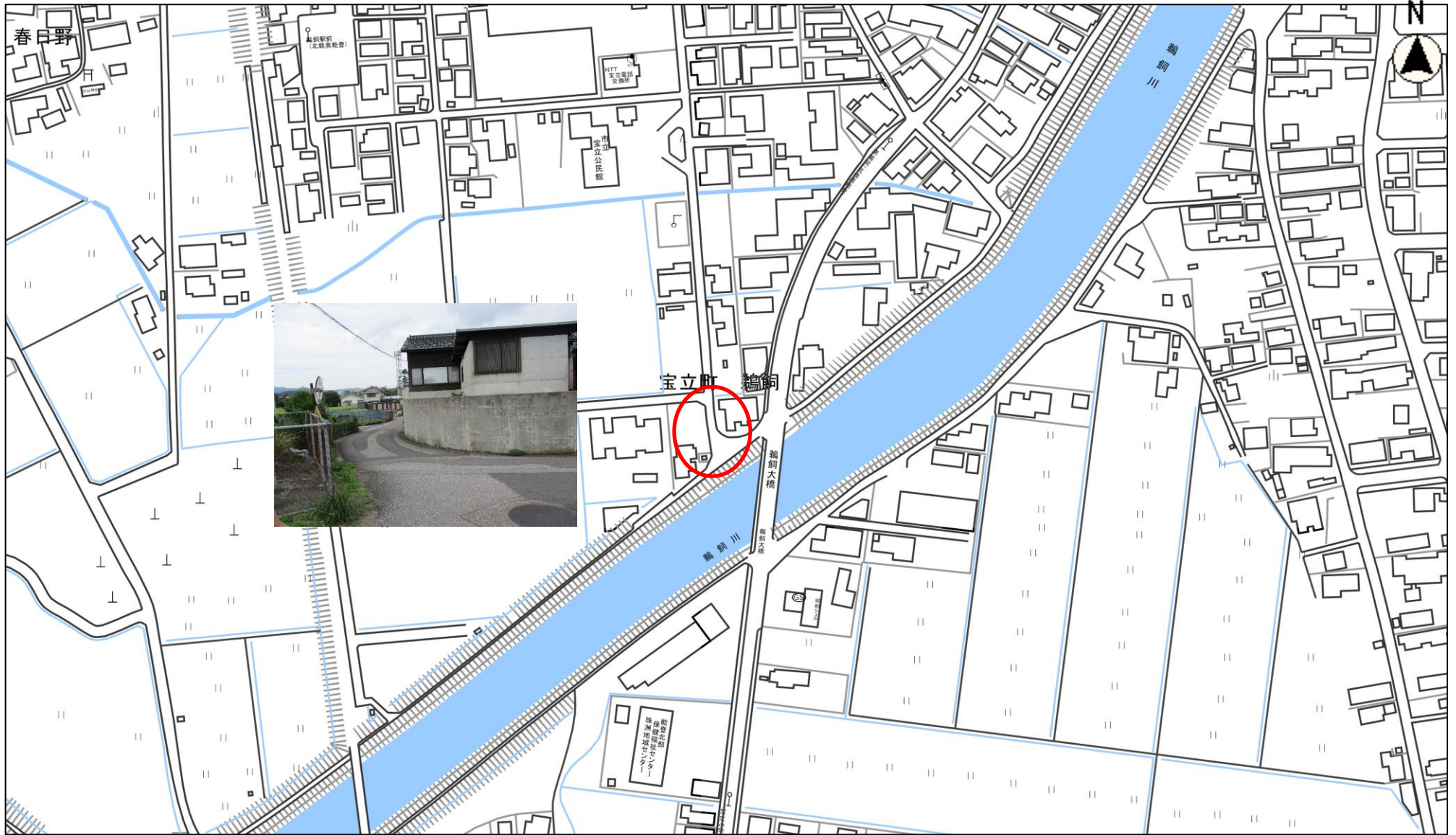


縮尺 1 : 2500

2015105 0 10 20 30 40 50 60 70 80



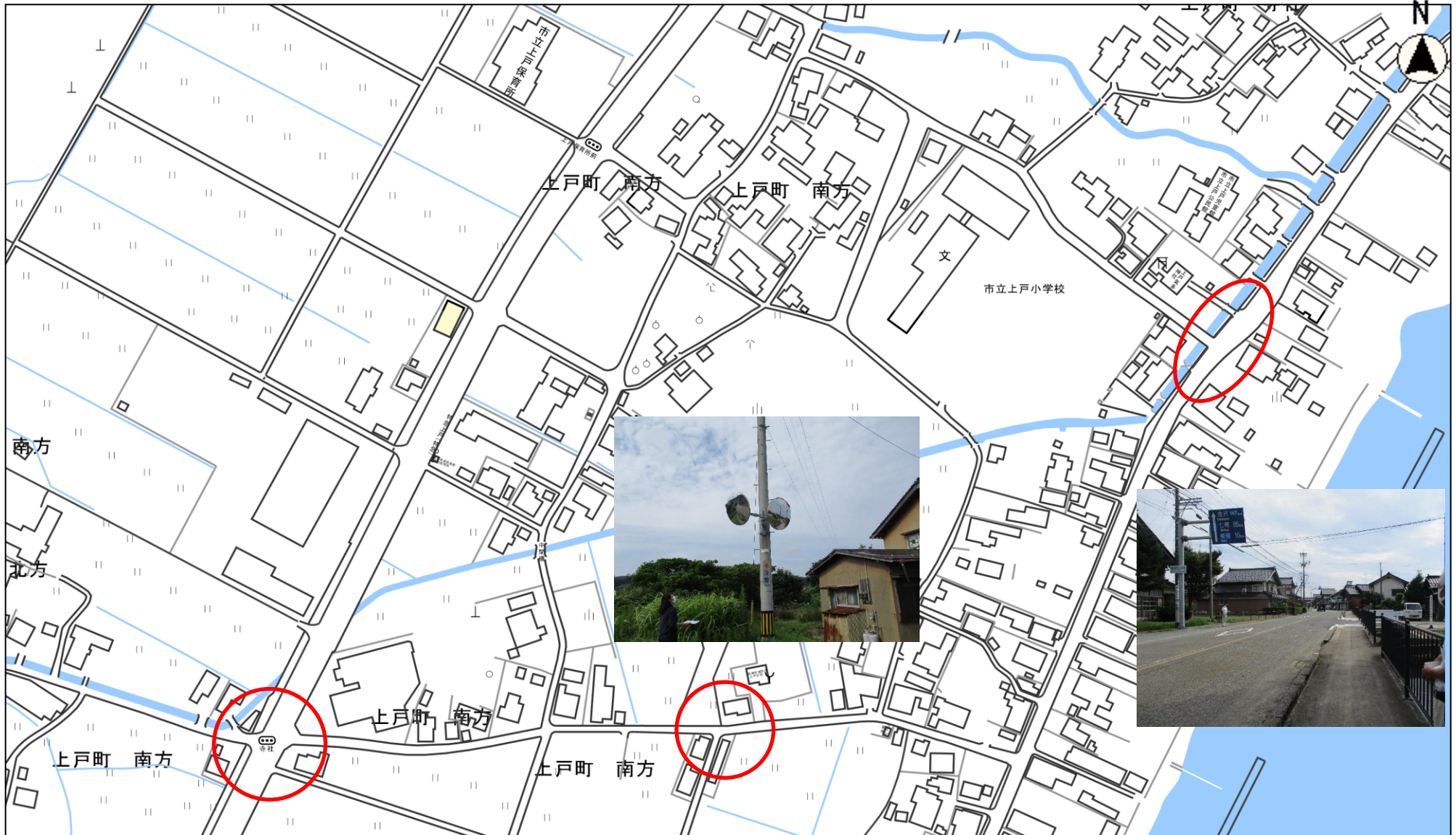
【番号9 宝立小中学校③】



縮尺 1 : 2500  
2015105 0 10 20 30 40 50 60 70 80



【番号11・12・13 上戸小学校①・②・③】



縮尺 1 : 2500  
2015105 0 10 20 30 40 50 60 70 80

【番号14 飯田小学校①】



縮尺 1 : 2500  
2015105 0 10 20 30 40 50 60 70 80



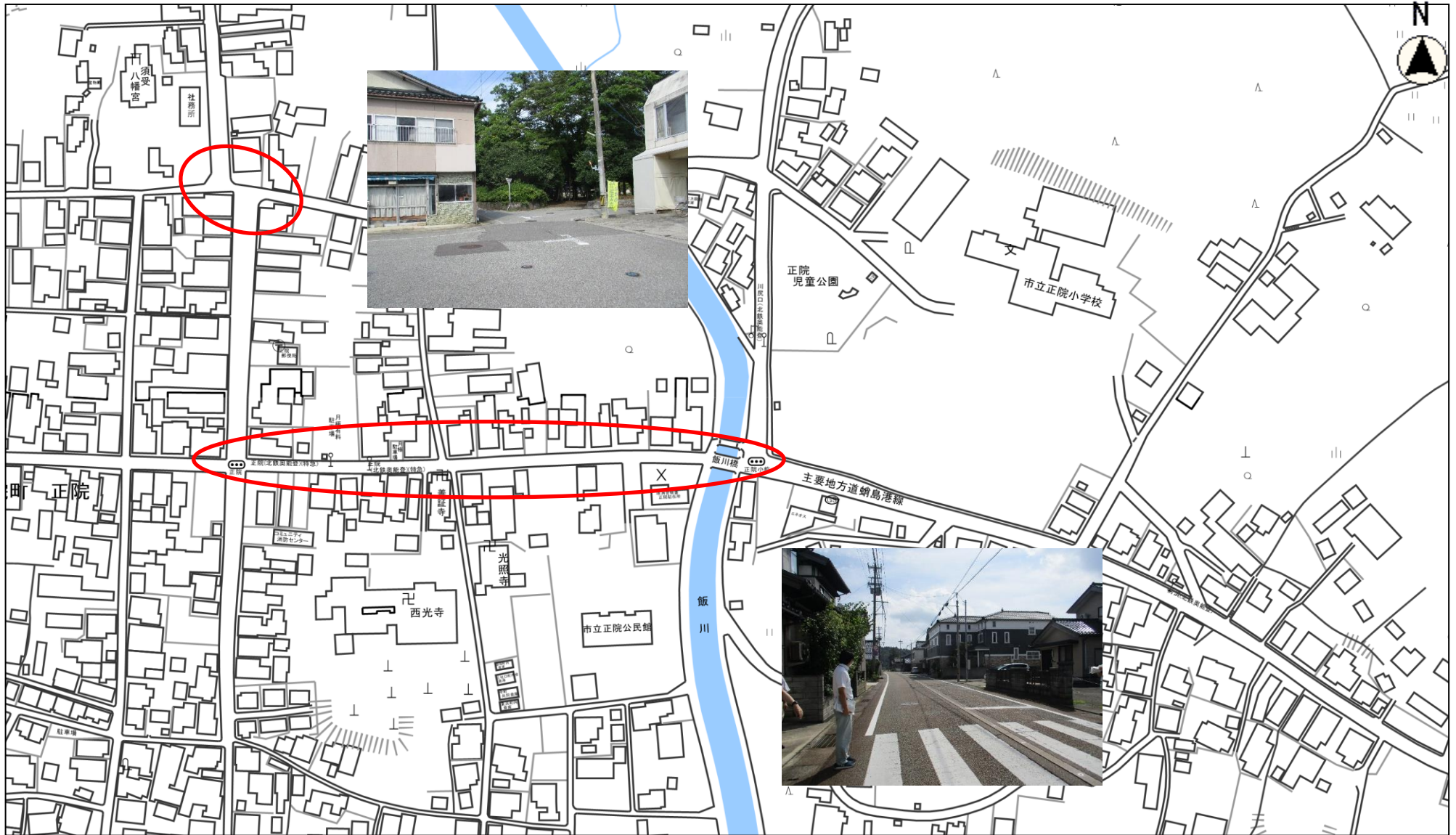
【番号15 蛸島小学校①】



縮尺 1 : 2500  
2015106 0 10 20 30 40 50 60 70 80



【番号16・17 正院小学校①・②】



縮尺 1 : 2500  
2015105 0 10 20 30 40 50 60 70 80





【番号20 直小学校③】

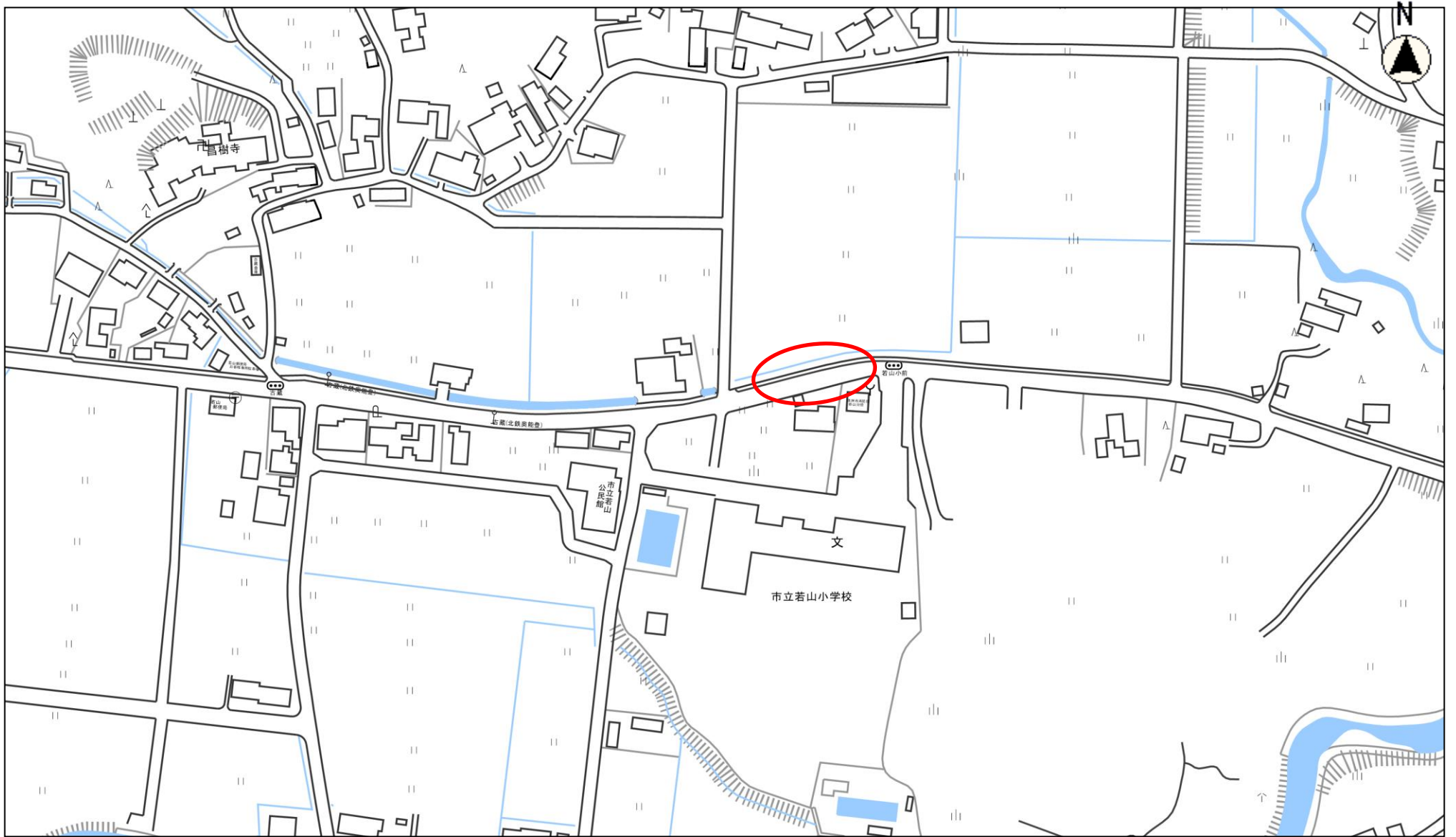


縮尺 1 : 5000

100 50 0 100



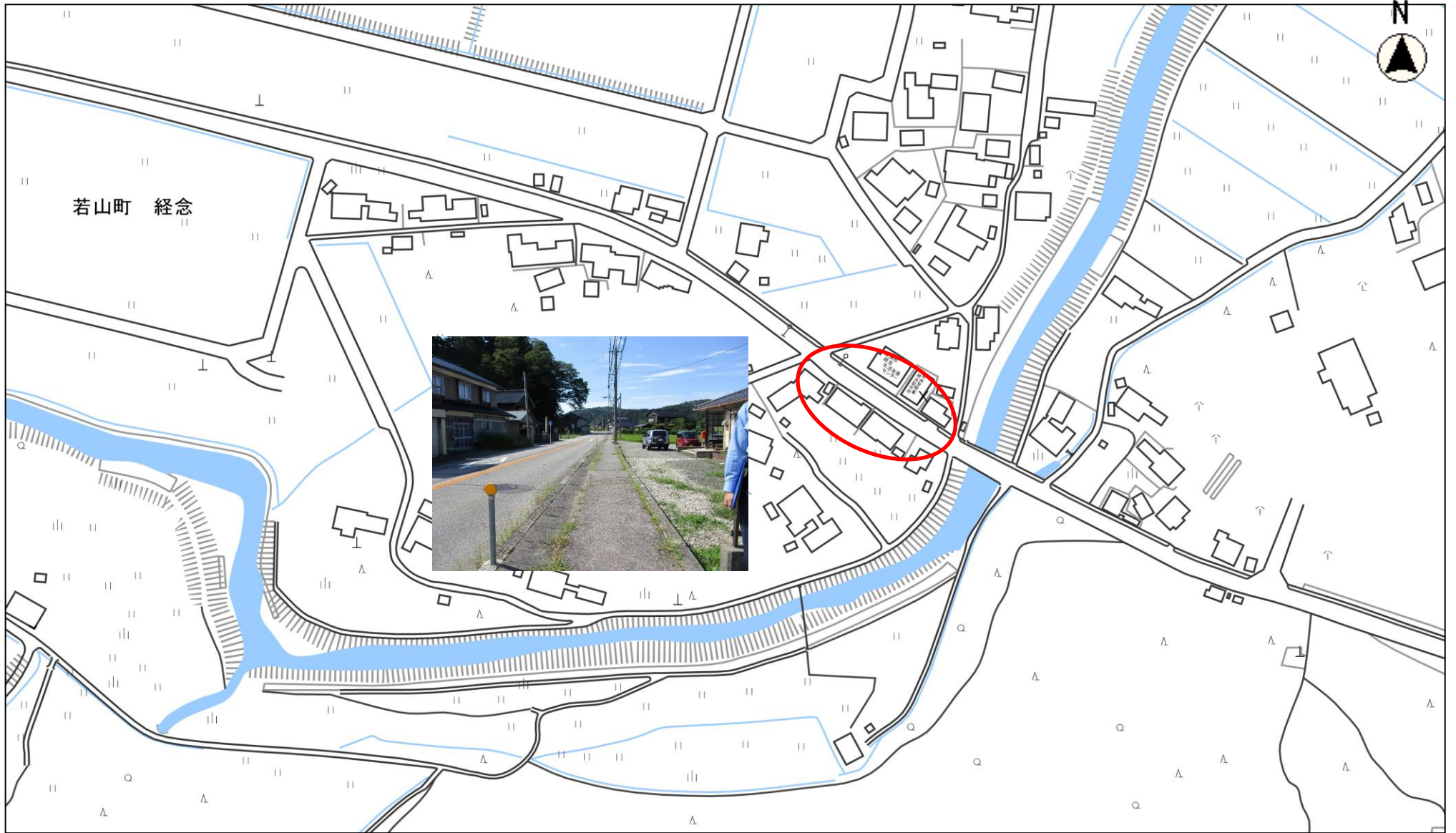
【番号21 若山小学校①】



縮尺 1 : 2500

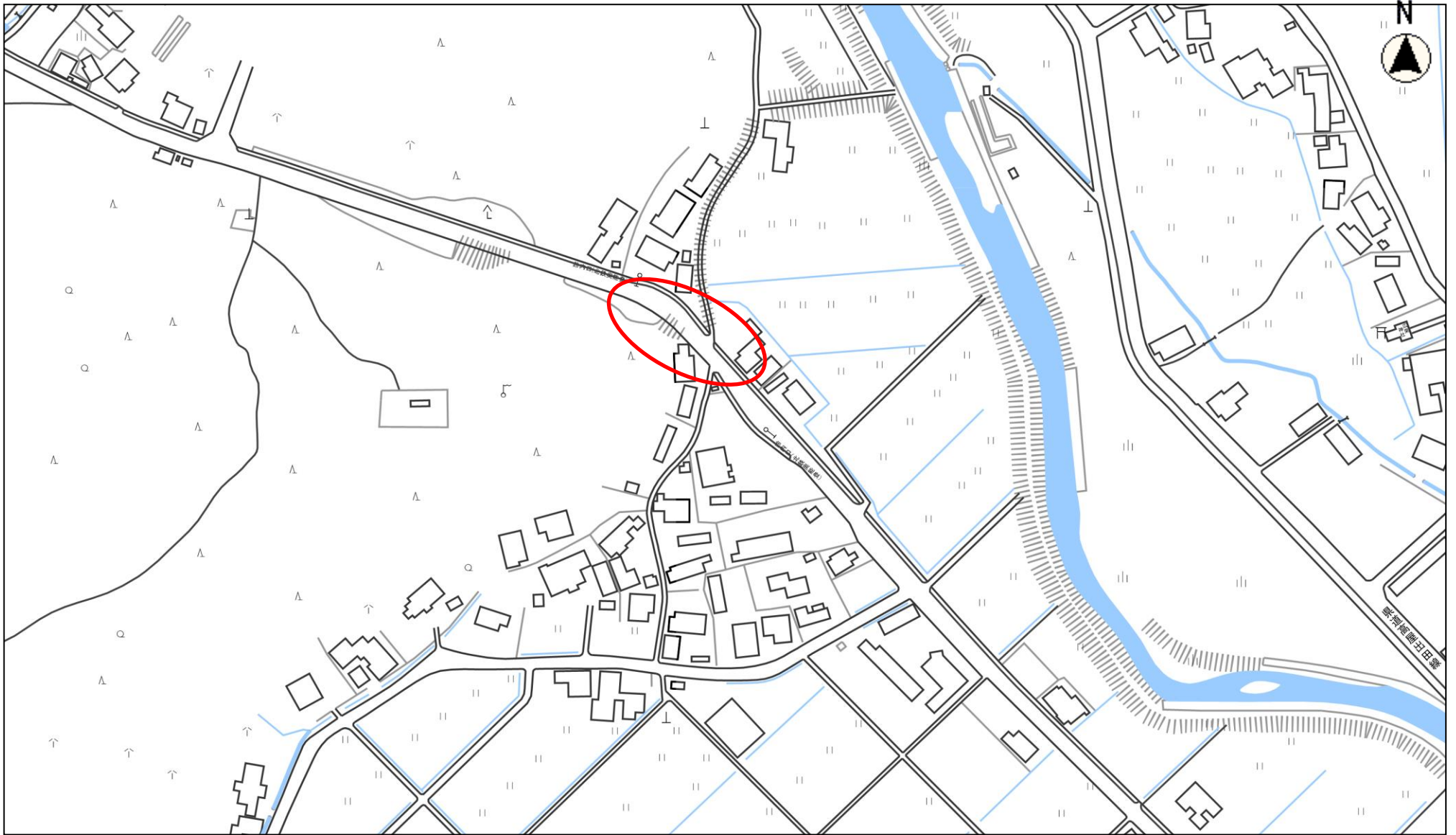
2015105 0 10 20 30 40 50 60 70 80

【番号22 若山小学校②】





【番号23 若山小学校③】



縮尺 1 : 2500  
2015105 0 10 20 30 40 50 60 70 80

【番号24 大谷小中学校①】



縮尺 1 : 2500  
2015105 0 10 20 30 40 50 60 70 80