

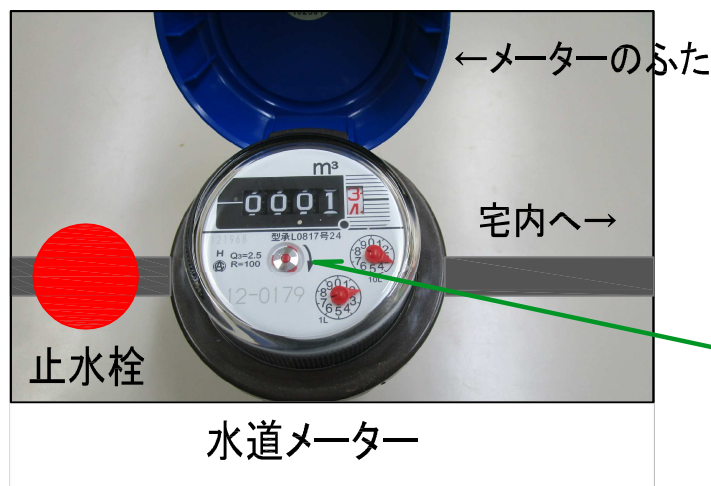
# 漏水の確認方法

1. 水道メーターボックス(量水器)を探してください。



※黒色や鉄製もある

2. 水道メーターボックスの蓋を開け、さらにメーターの蓋を開いてください。
3. 蛇口をすべて閉め、水を使っていない状態でパイロットが回っているか確認してください。



パイロット  
※回るとキラキラ光を反射します



## A.パイロットが回っている場合

1. 必要な水を確保してください
2. メーター横(メーターボックス内)の 止水栓を閉めてください
3. 市指定の水道工業者に修理を依頼してください

## B.パイロットが回っていない場合

1. 漏水は確認できませんので、メーターの蓋とボックスの蓋を閉めてお使いください  
※こまめな確認をお願いします