

珠洲市総合病院



珠洲市とは

日本海のほぼ中央に突き出た能登半島。
その最北端にあるのが珠洲市。
人と自然との共生が何世紀もの昔から続く。

古都・金沢から車で約2時間30分。
東京からは飛行機と車で約1時間30分。
ぜひ、能登半島最北端、珠洲市へ！

2011年6月11日、国連食糧農業機関が創設した
「世界農業遺産(GIAHS)」に能登地域が認定されました。
日本国内では第1号の認定です。
2018年6月15日、国連の提唱する持続可能な社会の
構築を目指す「SDGs未来都市」に選定されました。



珠洲市総合病院
〒927-1213 石川県珠洲市野々江町二部1番地1
TEL 0768-82-1181 FAX 0768-82-1191

珠洲市総合病院の概要(2021年)

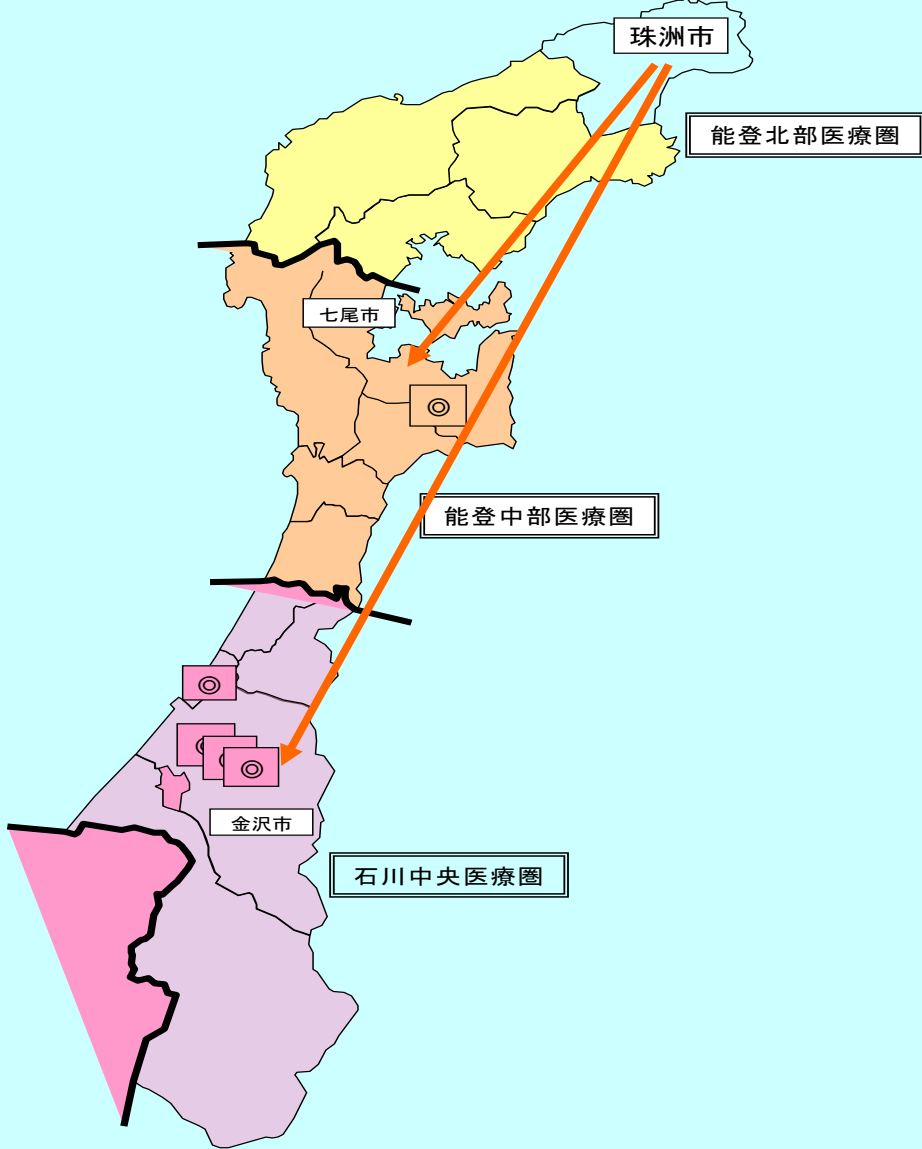
- 病床数: 163床
(一般156床、結核7床)
- 常勤医: 15人
 - 内科: 7人
 - 外科: 3人
 - 整形外科: 2人
 - 小児科: 1人
 - 脳神経外科: 1人
 - 耳鼻科: 1人
- 病院附属診療所あり
- 大谷診療所
- 折戸診療所

(比較)石川県立中央病院

- 病床数: 630床
- 常勤医: 約180人(全39科)



他医療圏との連携



能登北部医療圏 公立病院

市立輪島病院

- ◇ 脳卒中 回復期医療機関
- ◇ 救急告示医療機関
- ◇ 災害拠点病院
- ◇ へき地医療拠点病院

珠洲市

珠洲市総合病院

- ◇ 脳卒中 急性期・回復期医療機関
- ◇ 救急告示医療機関
- ◇ 災害拠点病院
- ◇ へき地医療拠点病院

輪島市

能登町

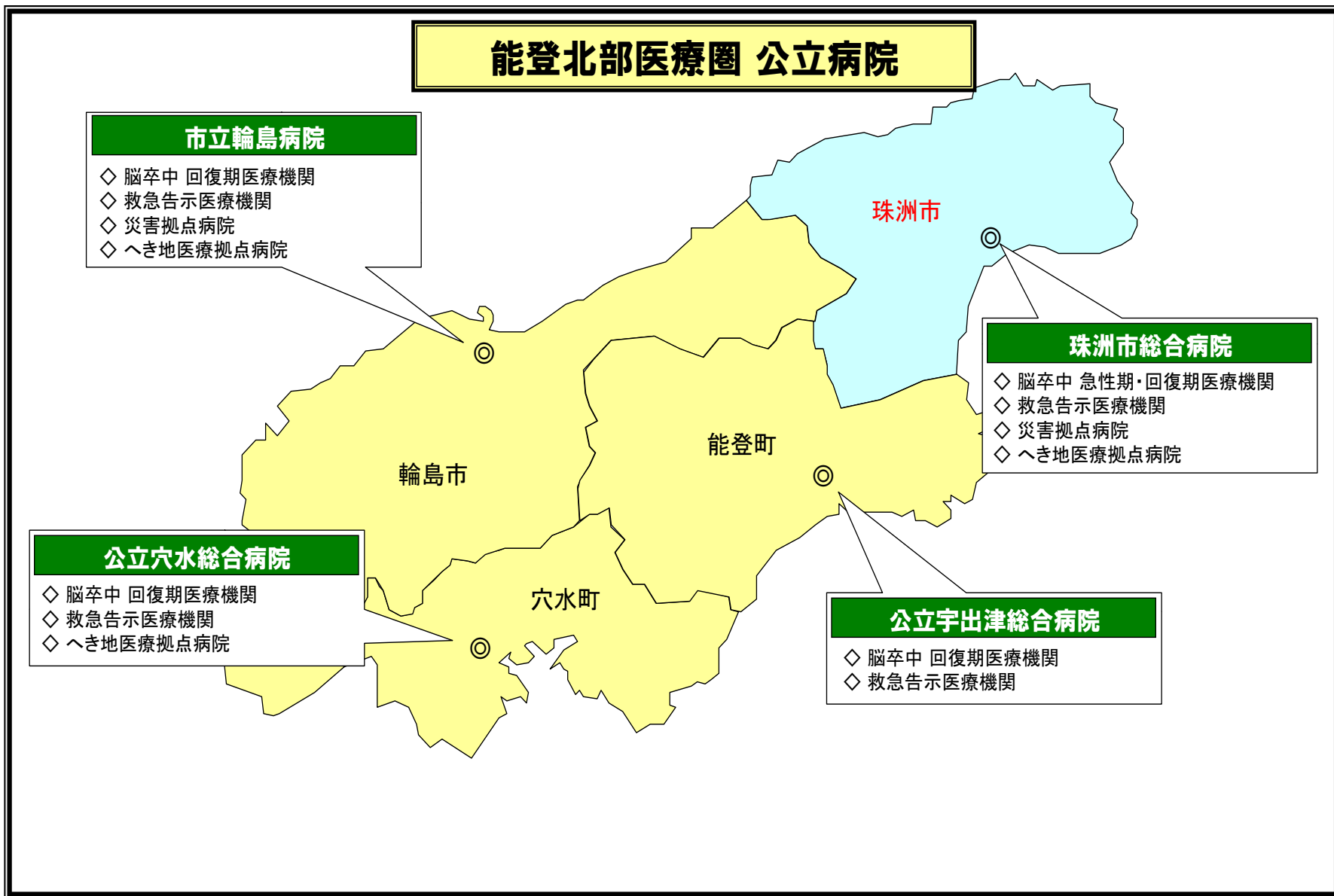
公立穴水総合病院

- ◇ 脳卒中 回復期医療機関
- ◇ 救急告示医療機関
- ◇ へき地医療拠点病院

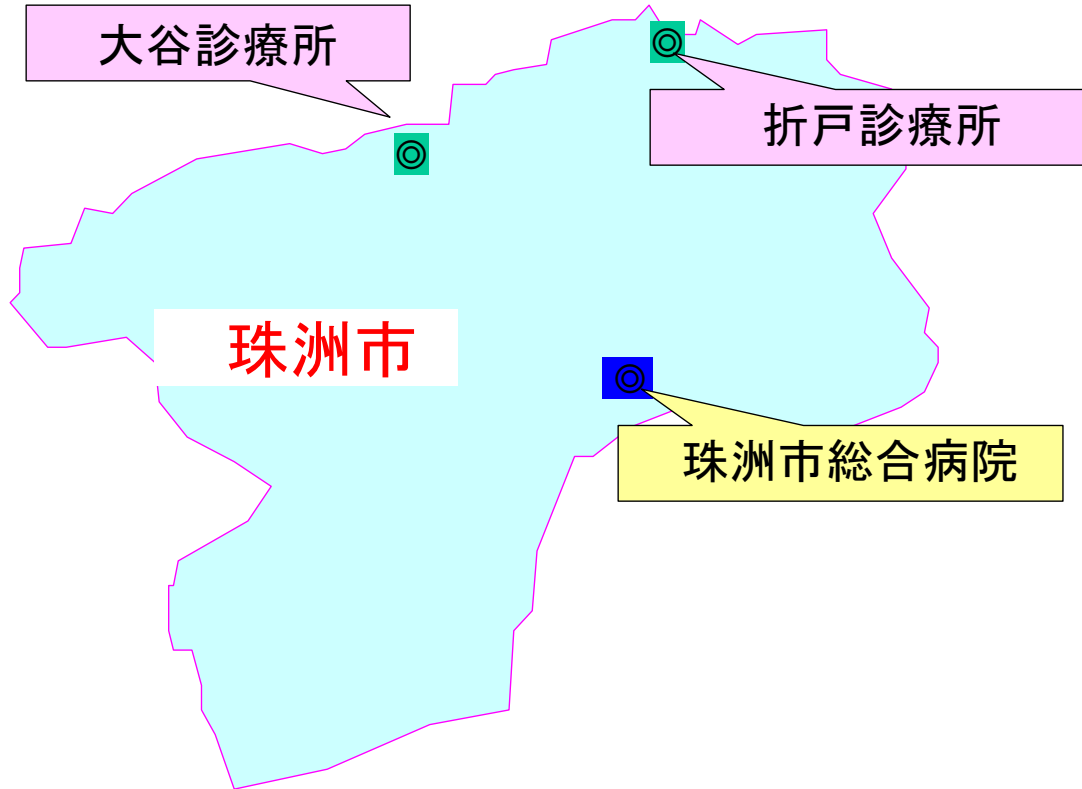
穴水町

公立宇出津総合病院

- ◇ 脳卒中 回復期医療機関
- ◇ 救急告示医療機関



珠洲市総合病院及び診療所



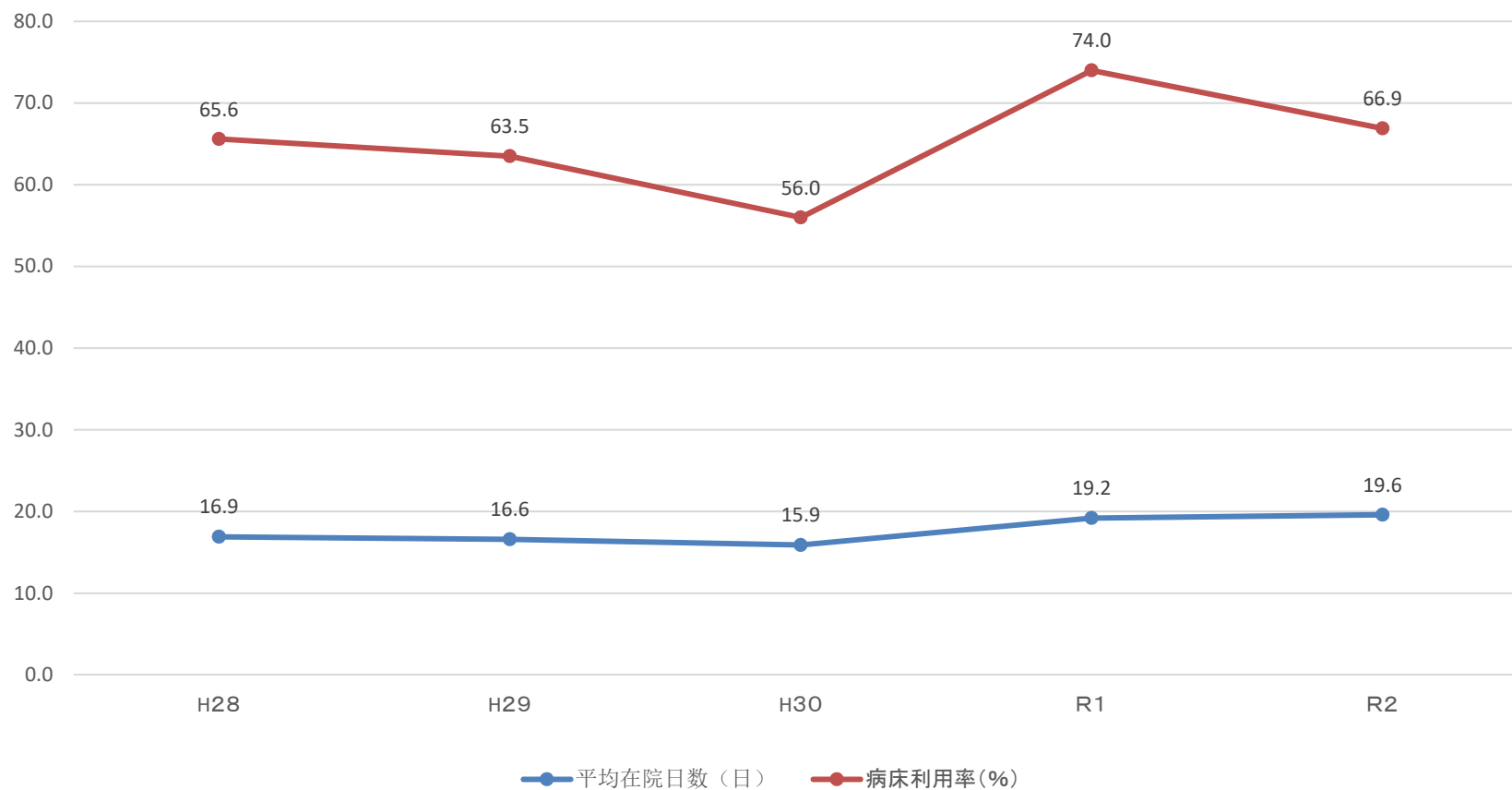
市町別年齢3区分別人口・割合・順位 (令和元年10月1日現在)

年少人口及び生産年齢人口の減少、老年人口の増加

		構成比	前年比	
年少人口(0~14歳)	139,776人	(12.5%)	△2,383人	(△0.1P)
生産年齢人口(15~64歳)	649,413人	(57.9%)	△5,905人	(△0.2P)
老年人口(65歳以上)	332,022人	(29.6%)	2,504人	(0.4P)

順位	年少人口(0~14歳)		生産年齢人口(0~15歳)		老年人口(0~16歳)	
	市町名	割合(%)	市町名	割合(%)	市町名	割合(%)
1	川北町	17.6	野々市市	64.5	珠洲市	51.1
2	野々市市	15.1	津幡町	62.1	能登町	49.9
3	能美市	14.3	金沢市	60.8	穴水町	49.2
4	白山市	13.9	内灘町	60.6	輪島市	45.9
5	津幡町	13.8	能美市	59.9	志賀町	44.2
15	志賀町	9.2	志賀町	46.6	内灘町	26.3
16	輪島市	7.8	輪島市	46.3	能美市	25.7
17	能登町	7.7	穴水町	43.5	津幡町	24.1
18	珠洲市	7.5	能登町	42.4	川北町	22.6
19	穴水町	7.3	珠洲市	41.4	野々市市	20.4

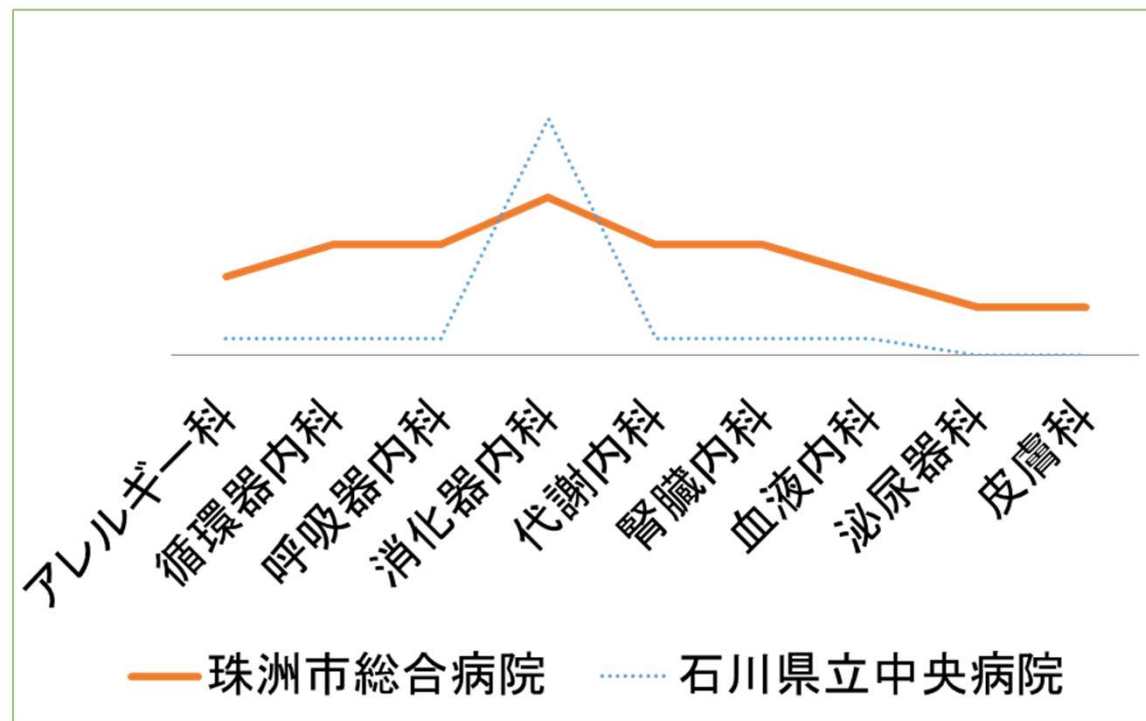
平均在院日数・病床稼働率



勤務内容

内科医は基本的に「総合医」として働く

専門分野では「専門医」として対応



当院の研修の特徴

- ① 初診外来から退院まで一貫して「主治医」として対応する
- ② 高齢独居世帯、認知介護などの奥能登地区の抱えている現状を肌で体感してもらう
(高齢化率50%超は20年後の都会のモデル!?)
- ③ 肺炎・尿路感染症・急性心不全などの内科一般の common disease を多く診察する
- ④ 美味しい食事、きれいな空気、豊かな自然を満喫できる

研修医の1週間(一例)

	月	火	水	木	金	土日
午前中	初診 救急車	初診 救急車	初診 救急車	初診 救急車	初診 救急車	フリー
午後	初診 透析シャント PTA助手	胃瘻造設 内視鏡見学	訪問診療 に同行	担当患者 IC	透析 シャント PTA助手	フリー

年間入院患者(消化器内科医師)

- 入院患者数

415名

- 平均年齢

89歳(14-108)

- 入院主病名(上位5位)

①悪性腫瘍(内視鏡治療・化学療法・緩和治療)

②急性胆管炎

③誤嚥性肺炎

④肝硬変

⑤尿路感染

- 平均在院日数

18日

豊かな自然



珠洲の景観

春



のとキリシマツツジ(4月下旬~5月中旬)



揚げ浜式製塩(道の駅ず塩田村)



夏



鉢ヶ崎エリア(りふれっしゅ村鉢ヶ崎)



木ノ浦エリア(木ノ浦海岸)

※東映映画「さいはてにて」のロケ地でもあります

珠洲市総合病院

〒927-1213 石川県珠洲市野々江町工部1番地1

TEL 0768-82-1181 FAX 0768-82-1191

珠洲の景観

秋



平時忠一族の墓



珠洲焼資料館(鉢ヶ崎エリア)

冬



あえのこと(農耕儀礼)



波の華(真裏・垂水の滝)

揚げ浜塩田

(あげはまえんでん)



飯田灯籠山まつり



大キリコ三崎町寺家



☆充実した住環境☆



○研修期間

- ・原則1ヶ月

○受け入れ研修医数

- ・年間24名(2名/月)

○処遇

- ・住居 病院宿舎有り(リフォーム済)
- ・近隣にコンビニ、スーパー、ドラッグストア
- ・勤務時間 8:30~17:15
- ・当直 なし
- ・休日 土、日、祝日



熱意ある皆さんを待っています

珠洲市総合病院内科一同