

平成30年度 一般廃棄物最終処分場の維持管理に関する記録

珠洲市一般廃棄物埋立処分場

1. 各月における廃棄物の種類ごとの処分量

	4月	5月	6月	7月	8月	9月	10月	11月	12月	1月	2月	3月
直接埋立	21.21	77.06	52.70	91.29	29.89	20.28	17.30	18.44	14.77	5.13	9.28	55.18
不燃残渣	4.63	5.71	8.37	6.34	11.11	8.45	10.77	16.57	9.64	0.00	0.00	7.35
合計	25.84	82.77	61.07	97.63	41.00	28.73	28.07	35.01	24.41	5.13	9.28	62.53

単位:t

2 擁壁等の点検

点検年月日 平成30年6月15日  
点検結果 異常なし

3 水質検査の結果

放流水採水日 平成30年9月28日  
地下水採水日 平成30年9月28日  
検査結果受付日 平成30年10月16日  
検査結果 別紙のとおり

4 調整池の点検

点検年月日 平成30年6月15日  
点検結果 異常なし

5 浸出水処理設備の点検

点検年月日 平成30年6月27日  
点検結果 異常なし

6 防凍の状況点検

点検年月日 平成30年12月7日  
点検結果 異常なし

7 残余容量測定

測定日 平成31年3月25日  
測定結果 15,966.5m<sup>3</sup> (平成31年4月1日現在)

## 別紙1

## 1 放流水の水質検査結果

計量の項目	測定結果	排水基準	単位
カドミウム及びその化合物	0.0003未満	0.03	mg/L
シアン化合物	0.1未満	1	mg/L
有機りん化合物	0.1未満	1	mg/L
鉛及びその化合物	0.002未満	0.1	mg/L
六価クロム化合物	0.02未満	0.5	mg/L
ひ素及びその化合物	0.005未満	0.1	mg/L
水銀及びアルキル水銀その他の水銀化合物	0.0005未満	0.005	mg/L
アルキル水銀化合物	不検出	検出されないこと	mg/L
ポリ塩化ビフェニル	0.0005未満	0.003	mg/L
トリクロロエチレン	0.001未満	0.1	mg/L
テトラクロロエチレン	0.0005未満	0.1	mg/L
ジクロロメタン	0.002未満	0.2	mg/L
四塩化炭素	0.0002未満	0.02	mg/L
1,2-ジクロロエタン	0.0004未満	0.04	mg/L
1,1-ジクロロエチレン	0.002未満	1	mg/L
シス-1,2-ジクロロエチレン	0.004未満	0.4	mg/L
1,1,1-トリクロロエタン	0.0005未満	3	mg/L
1,1,2-トリクロロエタン	0.0006未満	0.06	mg/L
1,3-ジクロロプロペン	0.0002未満	0.02	mg/L
チウラム	0.0006未満	0.06	mg/L
シマジン	0.0003未満	0.03	mg/L
チオベンカルブ	0.002未満	0.2	mg/L
ベンゼン	0.001未満	0.1	mg/L
セレン及びその化合物	0.002未満	0.1	mg/L
ほう素及びその化合物	0.41	10	mg/L
ふっ素及びその化合物	0.1未満	8	mg/L
アンモニア、アンモニウム化合物	10	100	mg/L
1,4-ジオキサン	0.005未満	0.5	mg/L
水素イオン濃度(pH)	8.2	5.8~8.6	-
生物化学的酸素要求量(BOD)	2.0	160,120(日間平均)	mg/L
化学的酸素要求量(COD)	3.1	160,120(日間平均)	mg/L
浮遊物質(SS)	1未満	60	mg/L
ノルマルヘキサン抽出物質含有量(鉱油類)	0.5未満	5	mg/L
ノルマルヘキサン抽出物質含有量(動植物油類)	0.5未満	30	mg/L
フェノール類含有量	0.01未満	5	mg/L
銅含有量	0.001未満	3	mg/L
亜鉛含有量	0.001	2	mg/L
溶解性鉄含有量	0.1未満	10	mg/L
溶解性マンガン含有量	0.05未満	10	mg/L
クロム含有量	0.02未満	2	mg/L
大腸菌群数	30未満	3,000(日間平均)	個/cm <sup>3</sup>
窒素含有量	11	120,60(日間平均)	mg/L
燐含有量	0.013	16,8(日間平均)	mg/L
電気伝導率	110	-	mS/m
塩化物イオン	68	-	mg/L
ダイオキシン類	0.0002	10	pg-TEQ/L

## 別紙2

## 2 地下水(上流)の水質検査結果

計量の項目	測定結果	排水基準	単位
カドミウム	0.0003未満	0.003	mg/L
全シアン	不検出	検出されないこと	mg/L
鉛	0.002未満	0.01	mg/L
六価クロム	0.02未満	0.05	mg/L
ヒ素	0.005未満	0.01	mg/L
総水銀	0.0005未満	0.0005	mg/L
アルキル水銀	不検出	検出されないこと	mg/L
ポリ塩化ビフェニル(PCB)	不検出	検出されないこと	mg/L
ジクロロメタン	0.002未満	0.02	mg/L
四塩化炭素	0.0002未満	0.002	mg/L
クロロエチレン(塩化ビニルモノマー)	0.0002未満	0.002	mg/L
1,2-ジクロロエタン	0.0004未満	0.004	mg/L
1,1-ジクロロエチレン	0.002未満	0.1	mg/L
1,2-ジクロロエチレン	0.004未満	0.04	mg/L
1,1,1-トリクロロエタン	0.0005未満	1	mg/L
1,1,2-トリクロロエタン	0.0006未満	0.006	mg/L
トリクロロエチレン	0.001未満	0.01	mg/L
テトラクロロエチレン	0.0005未満	0.01	mg/L
1,3-ジクロロプロペン	0.0002未満	0.002	mg/L
チウラム	0.0006未満	0.006	mg/L
シマジン	0.0003未満	0.003	mg/L
チオベンカルブ	0.002未満	0.02	mg/L
ベンゼン	0.001未満	0.01	mg/L
セレン	0.002未満	0.01	mg/L
硝酸性窒素及び亜硝酸性窒素	0.62	10	mg/L
ふっ素	0.1未満	0.8	mg/L
ほう素	0.04	1	mg/L
1,4-ジオキサン	0.005未満	0.05	mg/L
電気伝導率	45	-	mS/m
塩化物イオン	81	-	mg/L
ダイオキシン類	0.0002	1	pg-TEQ/L

## 別紙3

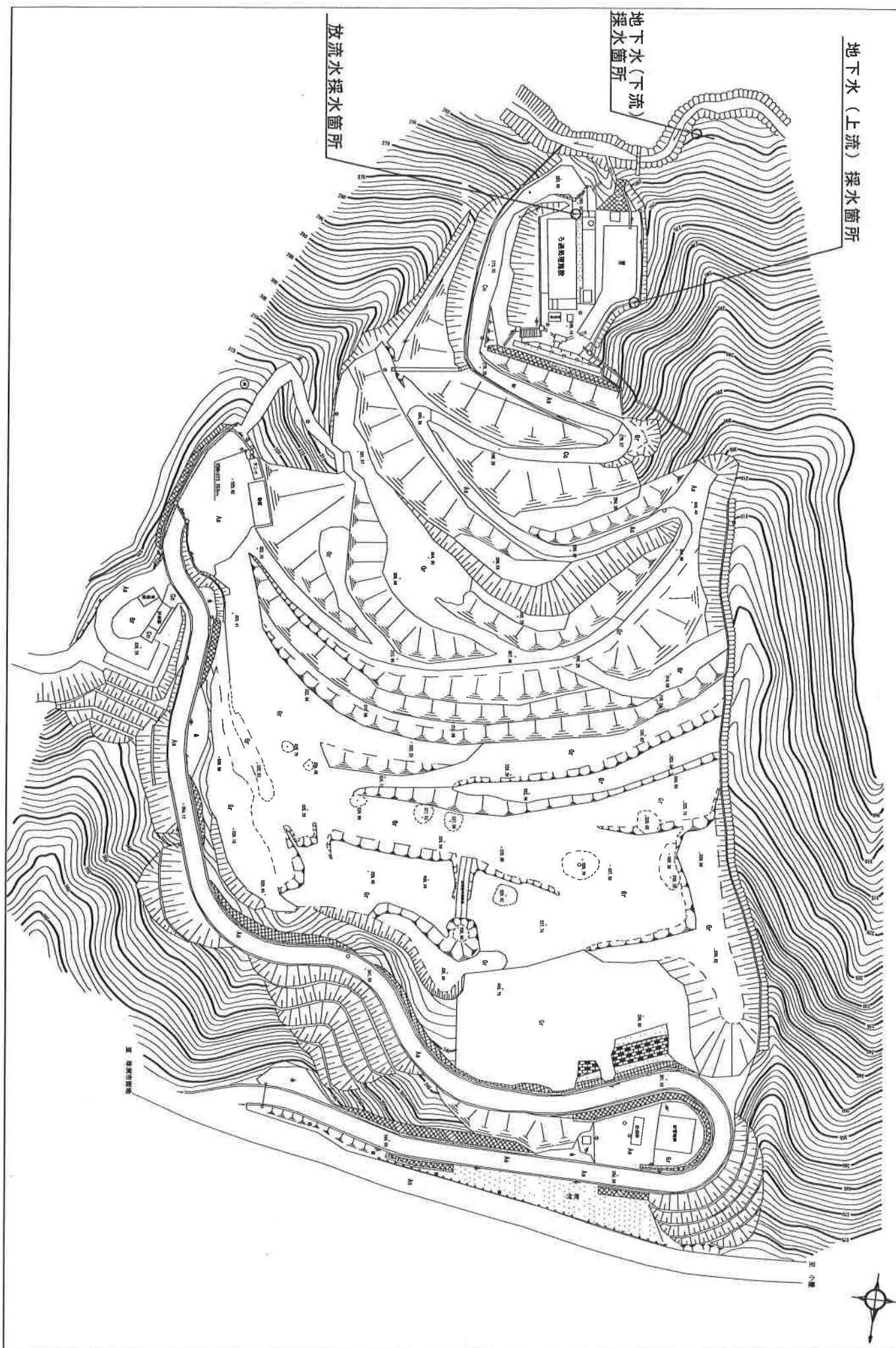
## 3 地下水(下流)の水質検査結果

計量の項目	測定結果	排水基準	単位
カドミウム	0.0004未満	0.003	mg/L
全シアン	不検出	検出されないこと	mg/L
鉛	0.004	0.01	mg/L
六価クロム	0.02未満	0.05	mg/L
ヒ素	0.005未満	0.01	mg/L
総水銀	0.0005未満	0.0005	mg/L
アルキル水銀	不検出	検出されないこと	mg/L
ポリ塩化ビフェニル(PCB)	不検出	検出されないこと	mg/L
ジクロロメタン	0.002未満	0.02	mg/L
四塩化炭素	0.0002未満	0.002	mg/L
クロロエチレン(塩化ビニルモノマー)	0.0002未満	0.002	mg/L
1,2-ジクロロエタン	0.0004未満	0.004	mg/L
1,1-ジクロロエチレン	0.002未満	0.1	mg/L
1,2-ジクロロエチレン	0.004未満	0.04	mg/L
1,1,1-トリクロロエタン	0.0005未満	1	mg/L
1,1,2-トリクロロエタン	0.0006未満	0.006	mg/L
トリクロロエチレン	0.001未満	0.01	mg/L
テトラクロロエチレン	0.0005未満	0.01	mg/L
1,3-ジクロロプロペン	0.0002未満	0.002	mg/L
チウラム	0.0006未満	0.006	mg/L
シマジン	0.0003未満	0.003	mg/L
チオベンカルブ	0.002未満	0.02	mg/L
ベンゼン	0.001未満	0.01	mg/L
セレン	0.002未満	0.01	mg/L
硝酸性窒素及び亜硝酸性窒素	0.02未満	10	mg/L
ふっ素	0.1未満	0.8	mg/L
ほう素	0.02未満	1	mg/L
1,4-ジオキサン	0.005未満	0.05	mg/L
電気伝導率	7.2	-	mS/m
塩化物イオン	11	-	mg/L
ダイオキシン類	0.091	1	pg-TEQ/L

地下水(上流) 採水管所

地下水(下流) 採水管所

放流水採水管所



至小幡

至 松本市