

平成30年度
「学校安全総合支援事業（交通安全）」
実践委員会
報告書

珠洲市教育委員会

平成30年9月21日(金) 通学路安全点検を実施 計13箇所

【宝立小中学校区】 5箇所

市道740号線、676号線、70号線(鶺鴒交差点)

市道740号線(鶺鴒交差点から学校まで)

市道73号線(鶺鴒大橋付近)

市道676号線(鶺鴒島・南黒丸・宗玄地内)

市道11号線、72号線(キョーワ株式会社工場付近)

【上戸小学校区】 2箇所

市道109号線(運動場横)

【飯田小学校区】 6箇所

市道581号線(晴気台)

市道1号線(珠洲市役所前交差点付近水路)

市道27号線(登校坂)

市道668号線(板谷橋から吾妻橋までの土手)

市道4号線(脇田谷内橋付近水路)

市道581号線(旧飯田駅前高架跡付近)

点検箇所図

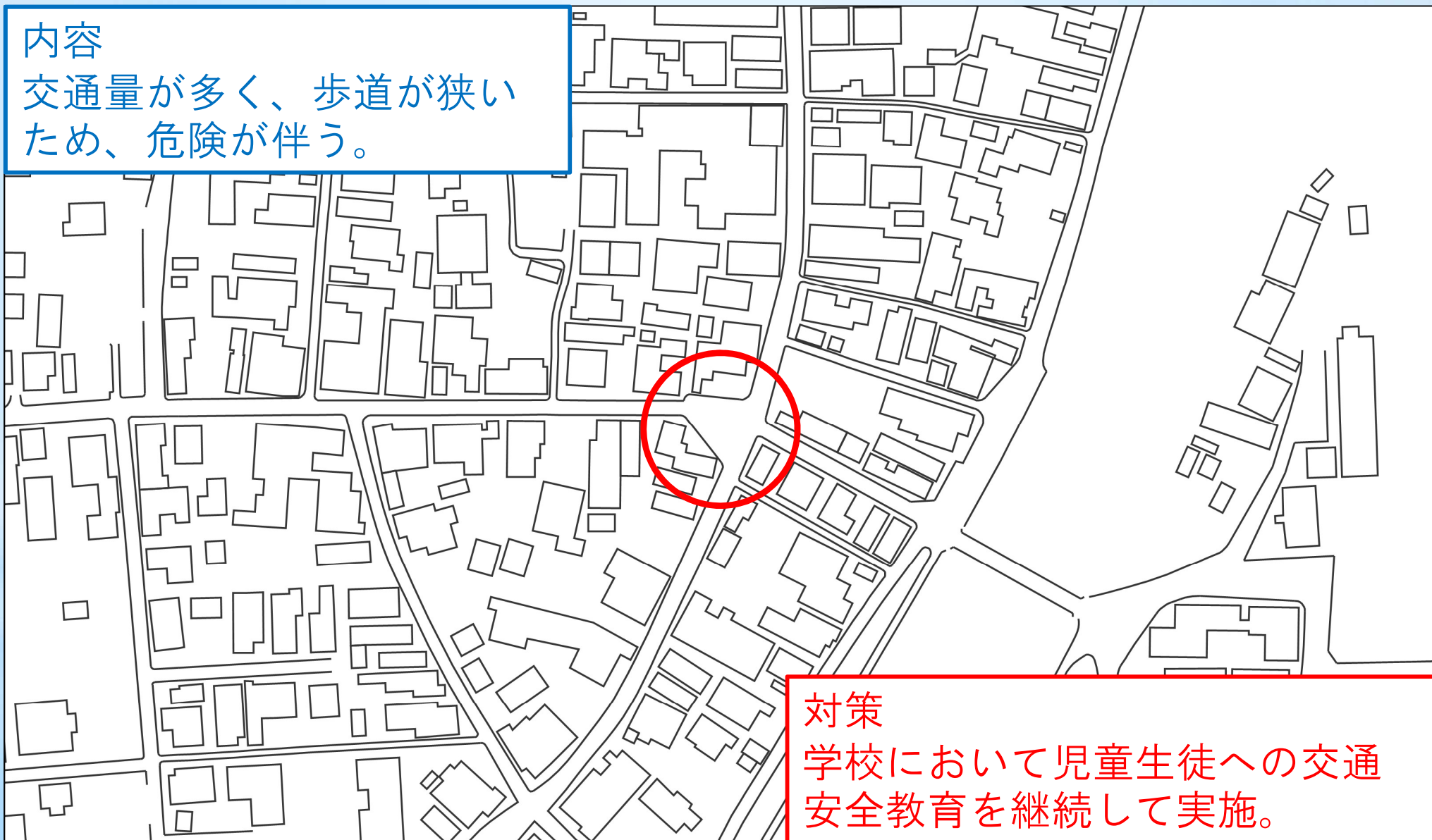


【宝立小中学校区】

市道740号線、676号線、70号線(鶺鴒交差点)

内容

交通量が多く、歩道が狭いため、危険が伴う。



対策

学校において児童生徒への交通安全教育を継続して実施。

【宝立小中学校区】 市道740号線(鵜飼交差点から学校まで)

内容

交通量が多く、道幅が狭いため、危険が伴う。



対策

歩道の確保が困難なため、路面標示、注意喚起看板の設置を検討。

【宝立小中学校区】 市道73号線(鵜飼大橋付近)

内容

坂道で道幅が狭く、急カーブで見通しが悪いため、危険が伴う。

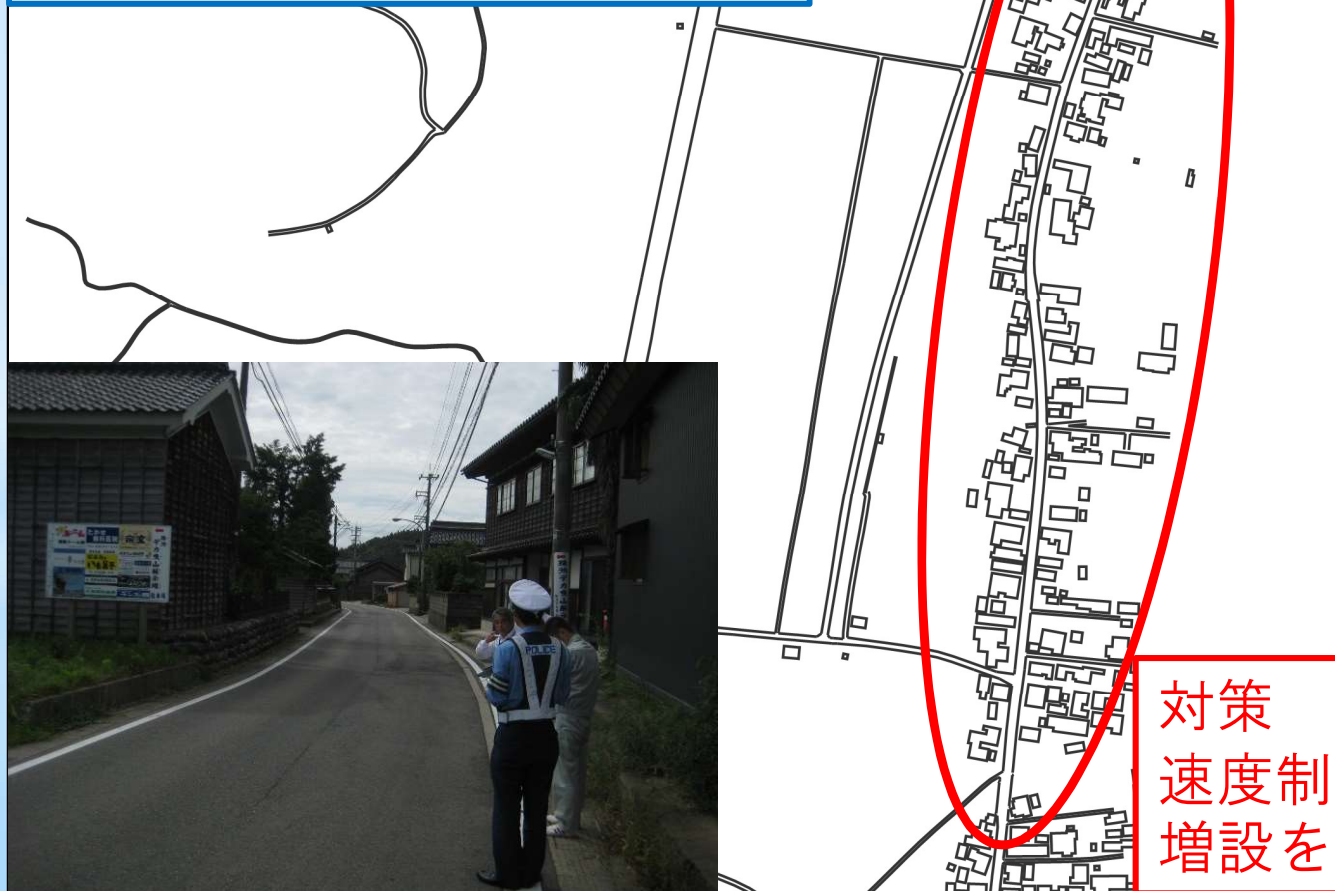


対策

学校において児童生徒への交通安全教育を継続して実施。

【宝立小中学校区】 市道676号線(鵜島・南黒丸・宗玄地内)

内容
道幅が狭いが、スピードを落とさず走行する車があるため、危険が伴う。



対策
速度制限標識、速度制限表示の増設を検討。

【宝立小中学校区】

市道11号線、72号線(キョーワ株式会社工場付近)

内容

交通量が多く、歩道が狭いため、危険が伴う。



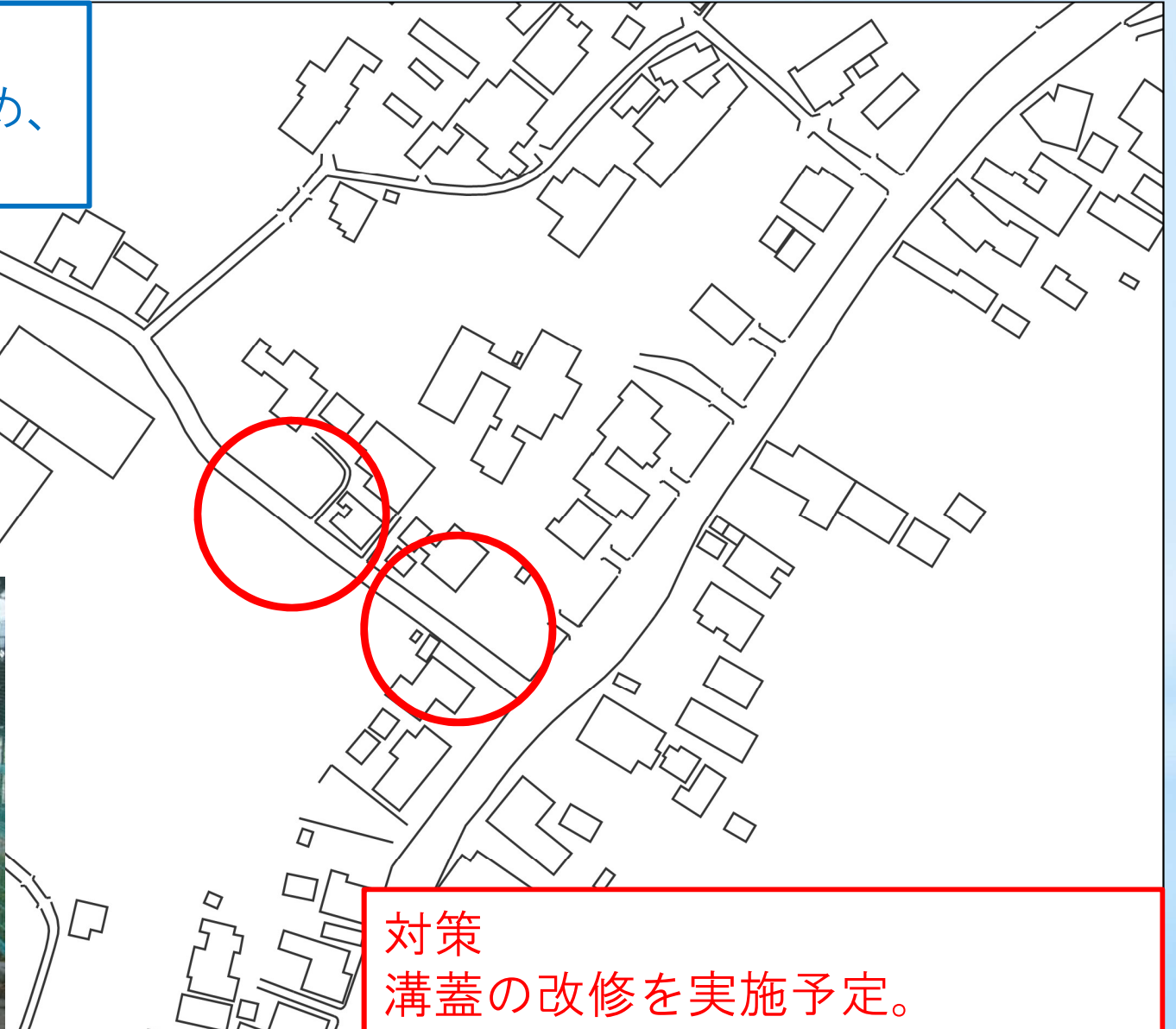
対策

学校において児童生徒への交通安全教育を継続して実施。

【上戸小学校区】 市道109号線(運動場横)

内容

側溝の蓋が外れているため、
危険が伴う。



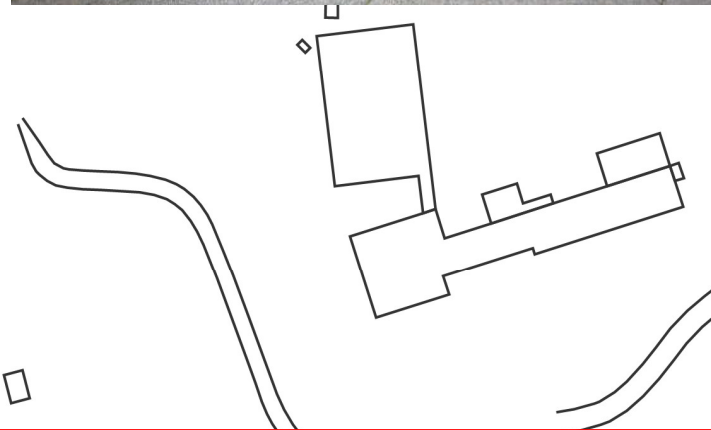
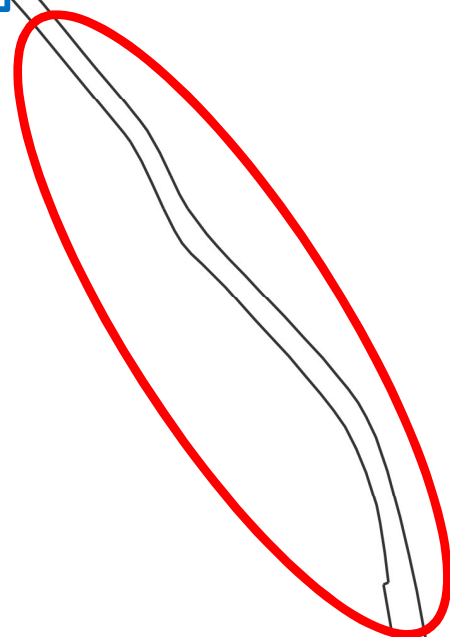
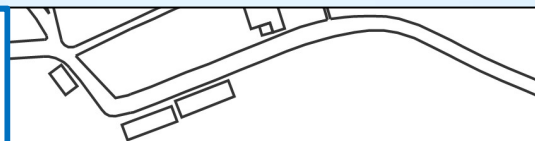
対策

溝蓋の改修を実施予定。
道路の拡幅を実施予定。

【飯田小学校区】 市道581号線(晴気台)

内容

外灯（防犯灯）が少なく、
明るさが十分でないため、
危険が伴う。



対策

電気料が地元負担となることに
合意した上で外灯の増設を検討。

【飯田小学校区】

市道1号線(珠洲市役所前交差点付近水路)

内容

水路にフェンスがないため、
転落のおそれがある。



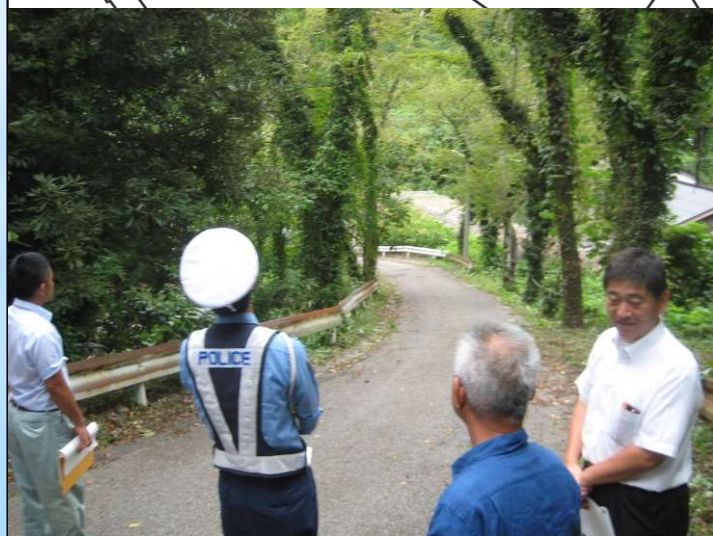
対策

フェンスの設置を検討。

【飯田小学校区】 市道27号線(登校坂)

内容

桜の木が老朽化しており、
強風や積雪による枝折れの
おそれがある。



対策
桜の木の伐採を検討。

【飯田小学校区】

市道668号線(板谷橋から吾妻橋までの土手)

内容

ガードレール等がないところがあり、増水時に危険が伴う。



対策
注意喚起看板の設置を検討。

【飯田小学校区】 市道4号線（脇田谷内橋付近水路）

内容

水路にフェンスがないため、
転落のおそれがある。



対策

フェンスの設置を検討。

【飯田小学校区】 市道581号線(旧飯田駅前高架跡付近)

内容
道幅が狭く、危険が伴う。



対策
道路の拡幅を実施予定。