

復興公営住宅について

■復興公営住宅とは？

- ・災害により**住宅を失い、自力で住宅の再建が難しい被災世帯**に対して、**地方公共団体**が国の助成を受けて整備する**賃貸住宅(公営住宅)**

■入居資格(対象世帯) [原則]

- ・**災害により住宅を失った世帯**※で、住宅に困窮している世帯が対象

※原則、罹災証明書で、「住家」が「半壊」以上 + 解体済または解体予定の方

全壊

大規模半壊

中規模半壊

半壊



被災した住宅を解体済または解体予定の世帯

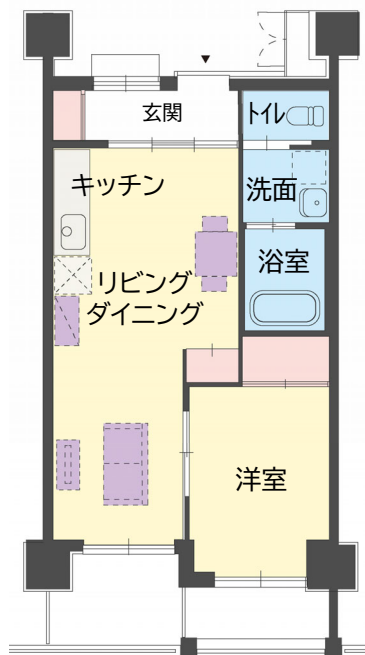
- ・**入居時は収入要件(入居できる収入の上限基準)はありません。**
ただし、入居から3年を超えた後は、一般の公営住宅と同じ家賃体系となりますので、その時点で“一定以上の収入”がある方の取り扱いは5ページ目を参考ください。

復興公営住宅の家賃の目安

■1LDK(約45㎡)の場合

(世帯人数(目安):1~2人世帯を想定)

【間取りのイメージ】



間取り:居室1室(洋1)
リビング・
ダイニング・
キッチン
洗面室
トイレ
浴室

<想定家賃> *駐車場代・光熱水費は別途必要

1.3~3.1万円/月程度

■2LDK(約55㎡)の場合

(世帯人数(目安):1~3人世帯を想定)

【間取りのイメージ】



間取り:居室2室(洋2)
リビング・
ダイニング・
キッチン
洗面室
トイレ
浴室

<想定家賃> *駐車場代・光熱水費は別途必要

1.6~3.7万円/月程度

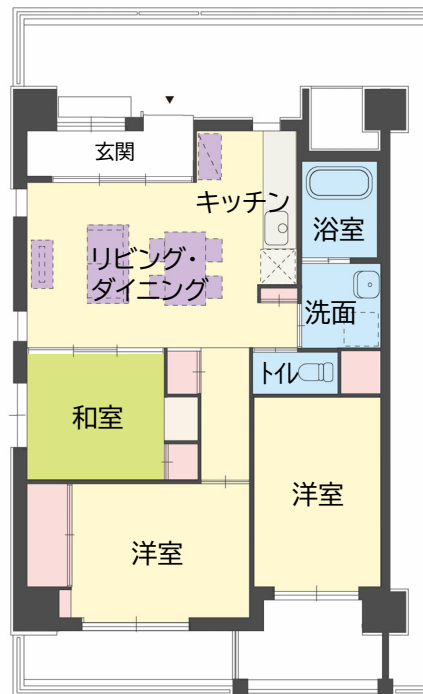
- 家賃算定方法は、国の制度で決められており、収入などによって変わります。
- 実際の算定には、細かな計算が必要となりますので、目安とお考えください。
- “**一定以上の収入**”がある方は、上記「想定家賃」を超える額をお支払いいただく必要があります。(5ページ目参照)

復興公営住宅の家賃の目安

■3LDK(約65㎡)の場合

(世帯人数(目安):2人以上世帯を想定)

【間取りのイメージ】



間取り:居室3室
(洋2、和1)
リビング・
ダイニング・
キッチン
洗面室
トイレ
浴室

<想定家賃> *駐車場代・光熱水費は別途必要

1.9~4.4万円/月程度

- 家賃算定方法は、国の制度で決められており、収入などによって変わります。
- 実際の算定には、細かな計算が必要となりますので、目安とお考えください。
- “一定以上の収入”がある方は、**上記「想定家賃」を超える額をお支払いいただく必要があります。(5ページ目参照)

世帯例と復興公営住宅の家賃の目安

世帯の例

1人
世帯 60代前半の単身者(会社勤め)
(世帯年収約300万円)

2人
世帯 年金暮らし 70代夫婦(ともに70代)
(世帯年収約280万円(220万円+60万円))

3人
世帯 共働きの夫婦+小学生1人
(世帯年収約410万円(330万円+80万円))

3人
世帯 片働きの夫婦+未就学児1人
(世帯年収約540万円)

4人
世帯 共働きの夫婦+子ども2人
(世帯年収約500万円(400万円+100万円))

家賃の目安

45㎡: **2.3万円**/月 程度
55㎡: **2.8万円**/月 程度

55㎡: **1.6万円**/月 程度
65㎡: **1.9万円**/月 程度

55㎡: **1.9万円**/月 程度
65㎡: **2.2万円**/月 程度

55㎡: **3.7万円**/月 程度
65㎡: **4.4万円**/月 程度

65㎡: **2.9万円**/月 程度

※公営住宅の家賃は、年間所得額によって決まります。

同じ”世帯年収”であっても、家族構成や年齢、収入の種類などによって”年間所得額”は異なりますので、家賃が変わる場合があります。
ご自身の世帯の想定家賃について詳しくお知りになりたい方は『[珠州市復興公営住宅家賃算定ツール](#)』をご利用ください。

<参考> “一定以上の収入”がある世帯の年収

- “一定以上の収入”がある世帯は、公営住宅制度上、入居4年目以降の家賃額が“国が別で定めた算出方法で計算された家賃”となるため、非常に高い家賃が適用されることとなります。

■入居後3年以内の想定家賃(目安)

* 駐車場代・光熱水費は別途必要

45㎡程度：3.5万円/月程度

55㎡程度：4.3万円/月程度

65㎡程度：5.1万円/月程度

■“一定以上の収入”になる世帯年収の目安

世帯の例	世帯人数 (*片働き)	世帯収入
	単身世帯	約290万円/年
	60歳以上の単身者	約450万円/年
	2人世帯*	約350万円/年
	ともに70歳以上の夫婦の場合	約510万円/年
	3人世帯*	約400万円/年
	就学前の子どもがいる場合	約550万円/年
	70歳以上の方が1名いる場合	約410万円/年
	4人世帯*	約440万円/年
	就学前の子どもがいる場合	約600万円/年
70歳以上の方が1名いる場合	約460万円/年	

※世帯年収の算定には、細かな計算が必要となりますので、目安とお考えください。