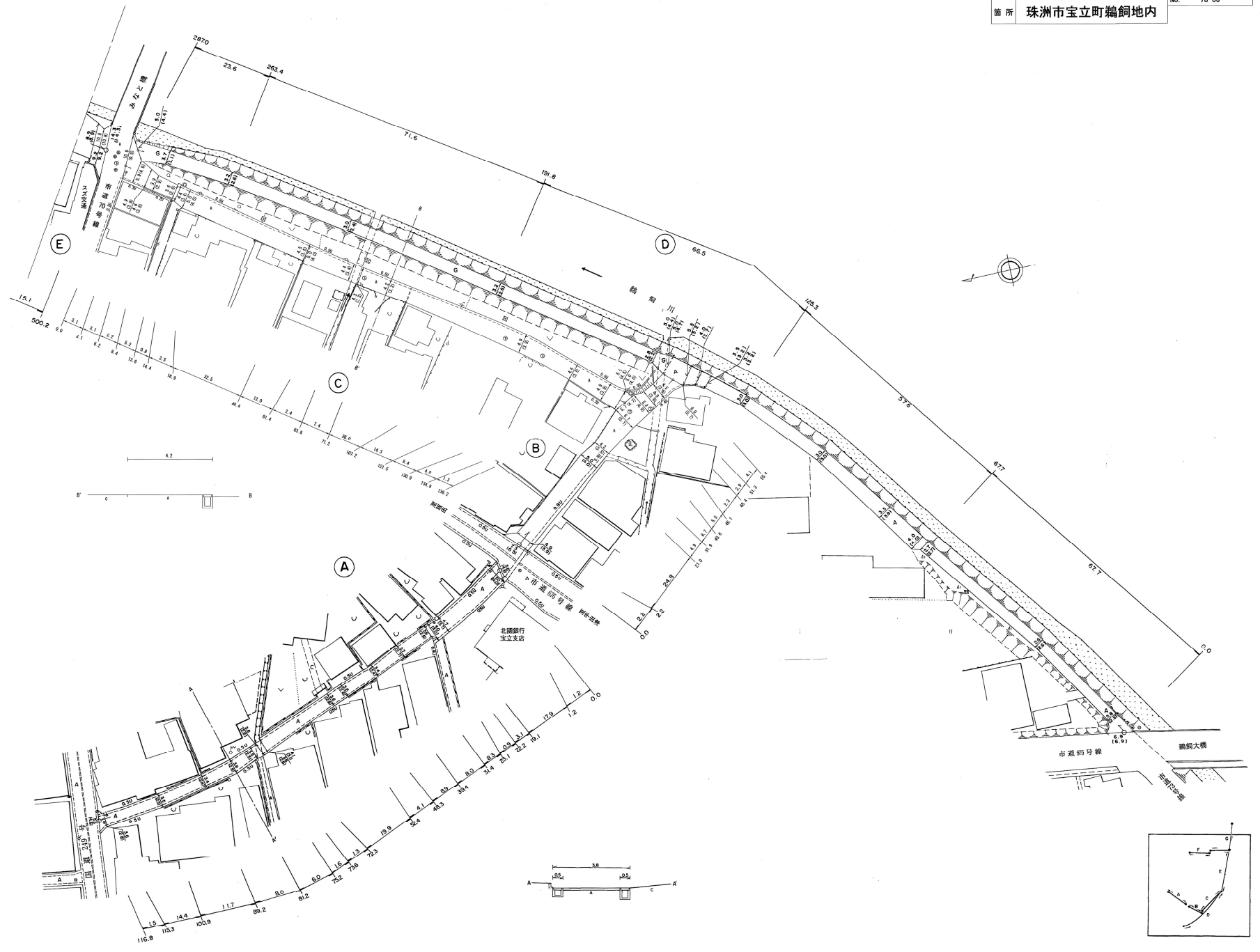


|     |            |     |       |
|-----|------------|-----|-------|
| 路線名 | 72         | No. | 5-1   |
| 箇所  | 珠洲市宝立町鵜飼地内 | No. | 78-66 |

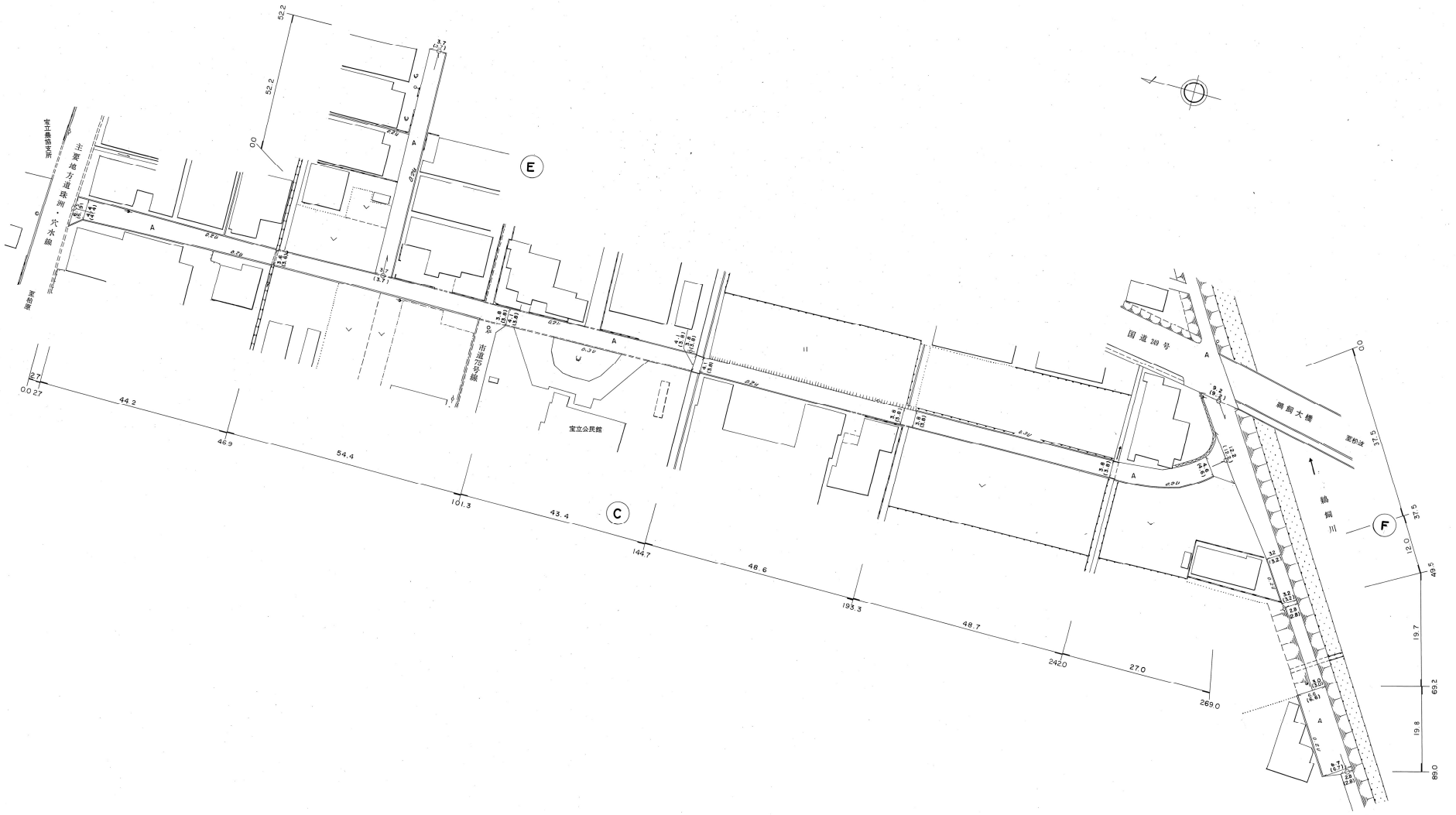


株式会社北日本ジオグラフィ測量

珠洲市

S=1:500

|     |            |     |     |
|-----|------------|-----|-----|
| 路線名 | 73         | No. | 2-2 |
| 箇所  | 珠州市宝立町鶴岡地内 | No. | 5-4 |

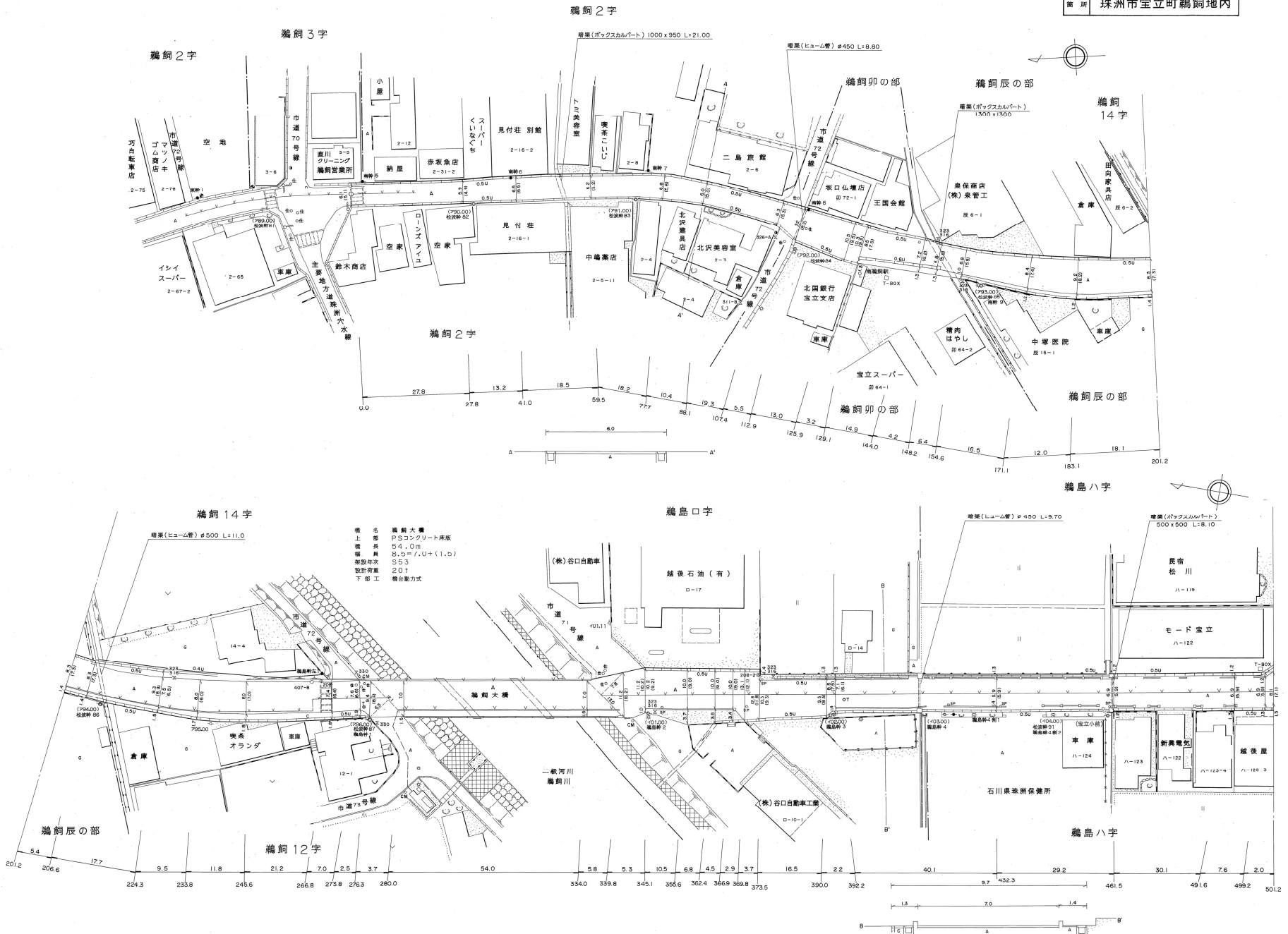


北日本測量株式会社測量

珠  
洲  
市

S = 1 : 500

|     |            |                   |
|-----|------------|-------------------|
| 路線名 | 676        | No. 6-1           |
| 箇所  | 珠州市宝立町鵜飼地内 | No. 78-66, 71, 75 |



|      |                |
|------|----------------|
| 備名   | 鵜飼大橋           |
| 上部   | P.Sコンクリート床版    |
| 橋長   | 54.0m          |
| 橋幅   | 8.5m / U+(1.0) |
| 架設年次 | S53            |
| 設計年度 | 2.01           |
| 下部工  | 橋台橋脚式          |

株式会社北日本ジオテック測量

珠  
洲  
市