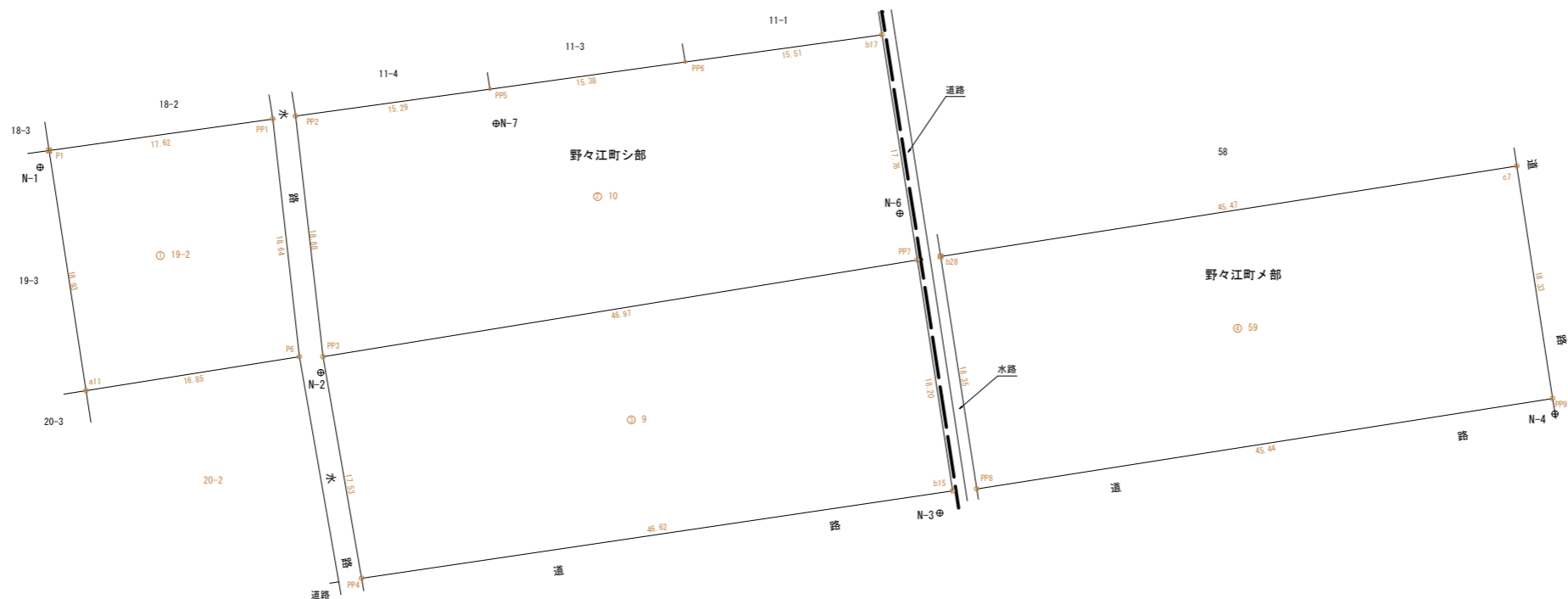
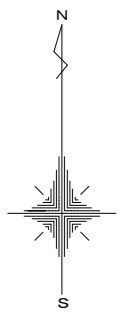
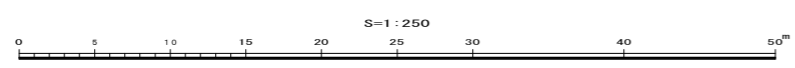


用地実測図

珠洲市野々江町



⊗	合成樹脂杭
⊙	金属標
○	ペンキ印
○	木杭



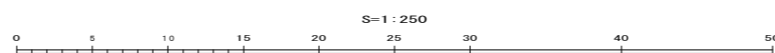
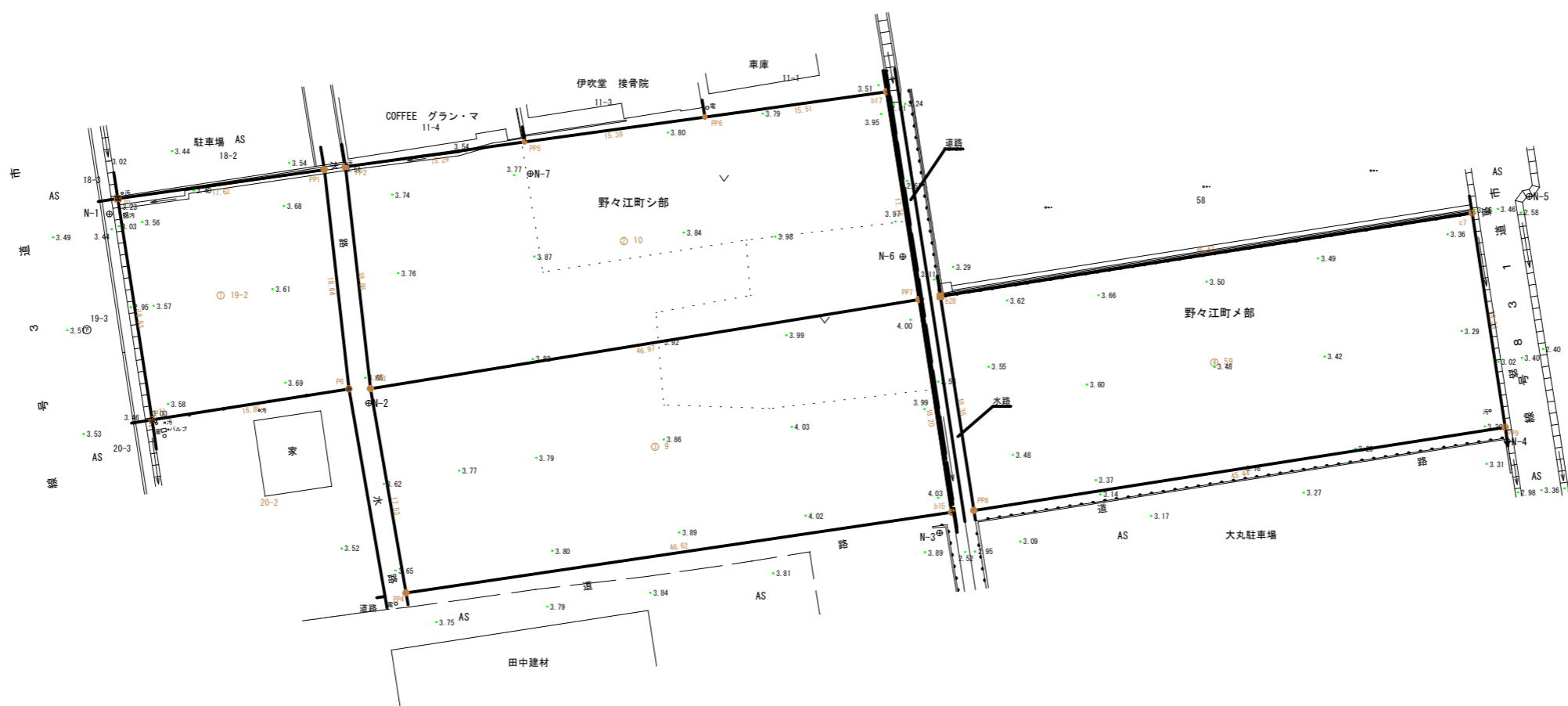
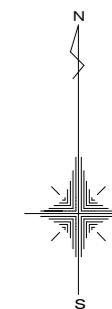
番号	字	地番	地目 (現況地目)	公簿面積 ㎡	面積計				登記所有者住所	登記所有者 氏名	現在所有者 住所・氏名	備考
					点名	X n	Y n	(Xn+1-Xn-1)*Yn				
①	野々江町	シ部	畑	314	P1	159872.862	9149.236	-193570.386052				
					a11	159854.157	9152.123	-147074.616610				
					P6	159856.792	9168.762	193983.497634				
					PP1	159875.314	9166.684	147308.611880				
					倍面積		647.106852					
					面積		323.5534260					
地積		323.55										
②	野々江町	シ部	畑	849	PP2	159875.559	9168.468	-191171.726268				
					PP3	159856.801	9170.595	-102903.246495				
					PP7	159864.338	9216.960	231152.139840				
					b17	159881.880	9214.210	142073.903990				
					PP6	159879.757	9198.845	-38892.716660				
					PP5	159877.652	9183.611	-38552.798978				
					倍面積		1705.555429					
					面積		852.7777145					
					地積		852.77					
					③	野々江町	シ部	田 (畑)				
PP4	159839.534	9173.596	-95909.946180									
b15	159846.346	9219.712	228685.726448									
PP7	159864.338	9216.960	96363.316900									
倍面積		1671.668688										
面積		835.8343440										
地積		835.83										
④	野々江町	メ部	畑	826	b28	159864.621	9218.772	-231953.522292				
					PP8	159846.492	9221.596	-102249.056448				
					PP9	159853.533	9266.488	233154.104568				
					c7	159871.653	9263.697	102715.872336				
					倍面積		1667.398164					
					面積		833.6990820					
地積		833.69										

合計面積 2845.8645665 ㎡

令和 7 年度	
事業名	野々江町復興公営住宅整備
住宅名	野々江町(その4)
箇所	珠洲市野々江町地内
図名	用地実測図
縮尺	S=1:250(A-1) S=1:500(A-3)
図面番号	1/1 枚の内
石川 県	

用地平面図

珠洲市野々江町



令和 7 年度	
事業名	野々江町復興公営住宅整備
住宅名	野々江町 (その4)
箇所	珠洲市野々江町地内
図名	用地平面図
縮尺	S=1:250(A-1) S=1:500(A-3)
図面番号	1/1 枚の内
石川 県	

令和8年3月31日 (同)メジャーメント 製作