

売買物件



※図面と現況が相違する場合は現況優先とさせていただきます。

| | | | | | |
|--------|--|-----------------------|----------------|--------|----|
| 物件種目 | 中古一戸建 売家 | | 管理番号 | 珠洲-219 | |
| 間取り | 11K | | | | |
| 価格 | 相談 | | | | |
| 物件所在地 | 石川県 珠洲市 上戸町 北方 (スズシ ウエドマチ キタガタ) | | | | |
| 交通 | バス停 北方 | | 徒歩 1分 | | |
| 土地面積 | 公簿 | 388.36 m ² | 1筆 | 117.47 | 坪 |
| 建物 | 構造・規模 | 木造 瓦葺 | | 2階建て | |
| | | 210.44 | m ² | 63.65 | 坪 |
| | 間取り内訳 | 1階 | 図面の通り | | 2階 |
| | 他 | | | | |
| 土地権利 | 所有権 | | 地目 | 宅地 | |
| 都市計画 | 都市計画区域内/非線引 | | 用途地域 | 無指定 | |
| 建ぺい率 | 70% | | 容積率 | 200% | |
| 他の制限 | | | | | |
| 築年月 | 昭和63年7月 | | 駐車場 | 有り | |
| 現況 | 空き家 | | 引渡日 | 相談 | |
| 接道状況 | 北西側 公道 8.0m・接面 1.4m 接す | | | | |
| 設備 | 電気・上水道・汲み取り式トイレ(簡易水洗)・風呂 | | | | |
| 備考 | 未登記増築部分あり | | | | |
| お問い合わせ | のと宅地建物取引業組合 〒927-0433 石川県鳳珠郡能登町宇出津字38-4 電話番号：0768-62-2022 ファックス：0768-62-2901 メールアドレス：info@notolife.com | | | | |

間取り図

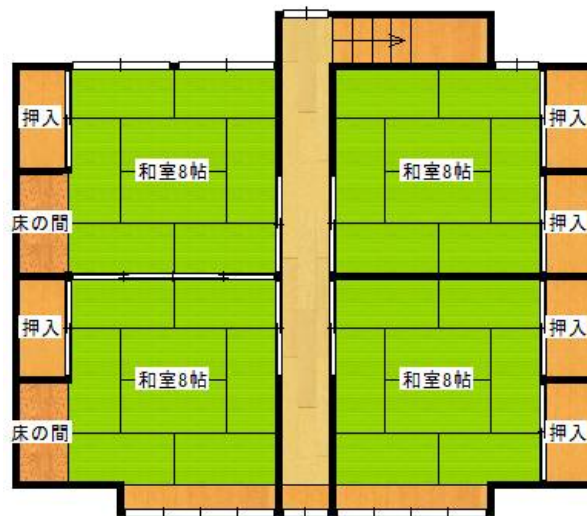


写真 外観



国道249号に面しています。家の裏側は海岸です。

写真 室内



トイレは汲み取り式（簡易水洗）