

売 買 ・ 賃 貸 物 件

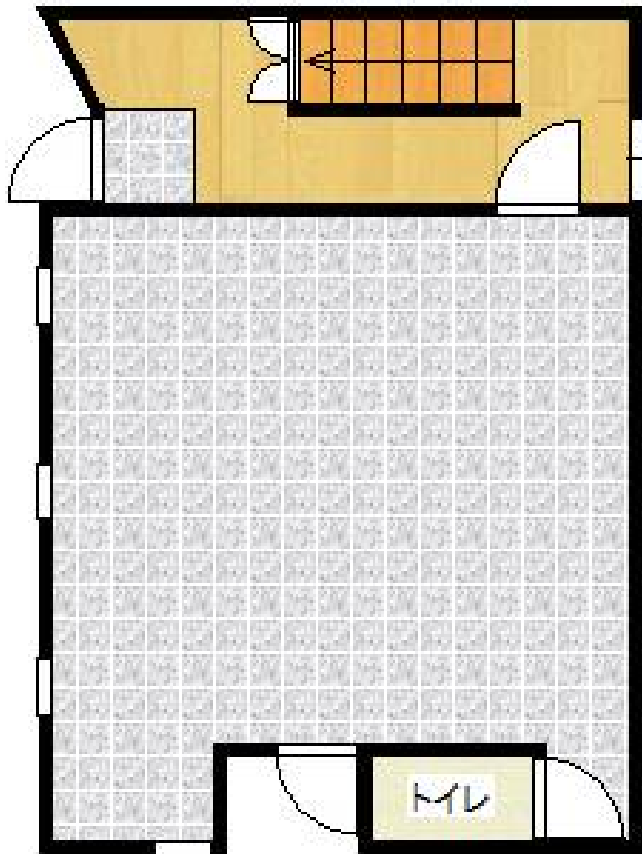


※図面と現況が相違する場合は現況優先とさせていただきます。

物件種目	中古一戸建 売家		管理番号	珠洲-130	
間取り	店舗+3部屋				
価 格	売買 530万円 (賃貸 55,000円)				
物件所在地	石川県 珠洲市 飯田町 (スズシ イイダマチ)				
交通	バス停 能登飯田		徒歩2分		
土地面積	公簿	153.49	m ²	1筆	46.43 坪
建物	構造・規模	木造 瓦葺		2階建て	
		94.8	m ²	28.67	坪
	間取り内訳	1階	図面の通り		2階
		他			
土地権利	所有権		地目	宅地	
都市計画	都市計画区域内/未線引		用途地域	無指定	
建ぺい率	70%		容積率	200%	
他の制限	無し				
築年月	不明		駐車場	無し	
現況	空き家		引渡日	相談	
接道状況	南東側 公道6m・接面8m接す		北東側 公道5m・接面6m		
設備	電気・上水道・汲み取りトイレ 下水道公共マス設置済み				
備考	※土地は分筆し、売却します 賃貸も可能です、ご相談ください。				
お問い合わせ	のと宅地建物取引業組合 〒927-0433 石川県鳳珠郡能登町宇出津々字38-4 電話番号：0768-62-2022 ファックス：0768-62-2901 メールアドレス：info@notolife.com				

間取り図

1階



2階

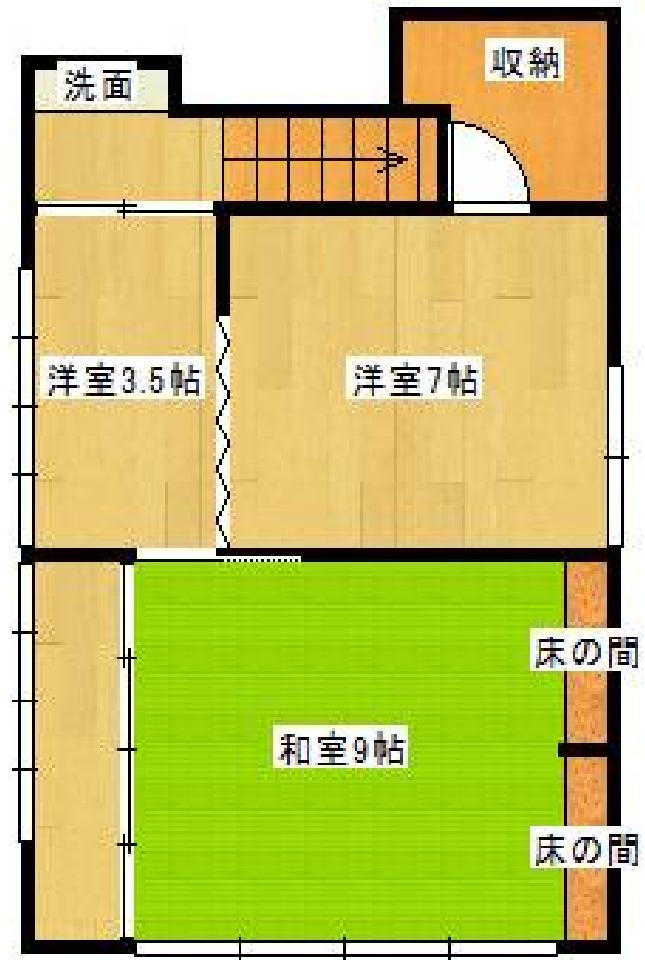


写真 外観

飲食店や、商店にいかがですか？



※隣接している更地は、この物件の土地ではありません

飯田町の飲食店街に立地、珠洲市役所も徒歩圏内です。

写真 室内

店舗部分の内装はしてありません。



キッチンは無いので設置が必要です ※改修補助金あります トイレは汲み取り式です。