

賃貸物件

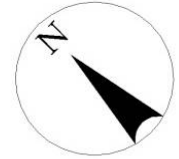
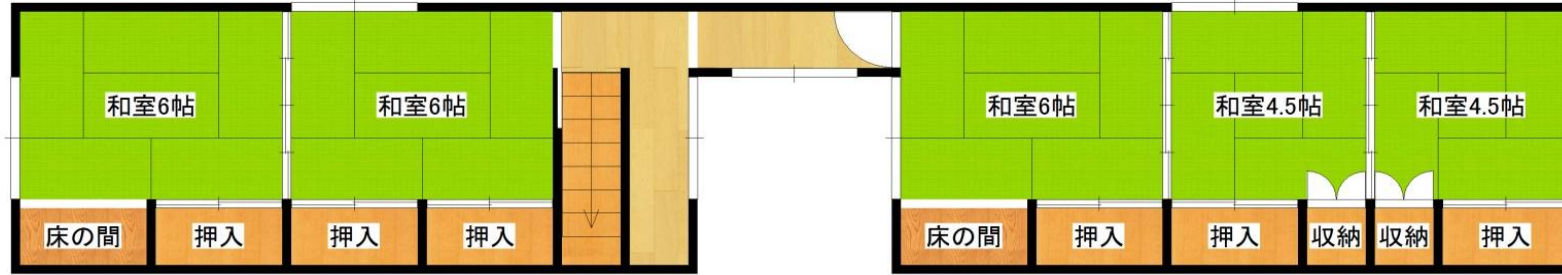


※図面と現況が相違する場合は現況優先とさせていただきます。

物件種目	貸家		管理番号	珠洲-106	
間取り	6DK+店舗				
賃貸条件	賃料	相談			
	敷金	—	礼金	—	
物件所在地	石川県 珠洲市 飯田町 (スズシ イイダマチ)				
交通	バス停	能登飯田	徒歩 2分		
		飯田町 商店街	徒歩 1分		
建物	建物名	飯田町 貸家			
	構造・規模	木造 瓦葺き		2階建て	
	使用部分面積	136.36	m ²	バルコニー面積	— m ²
	間取り内訳	左図の通り			
築年月	昭和52年7月		契約期間	2年	
管理費	0円/月		その他	0円/月	
駐車場	有(小型車なら可)		駐車賃料	0円/月	
現況	空家		入居日	相談	
本体設備	電気20A、上水道、水洗トイレ、浄化槽				
各戸設備	テレビ視聴の際はケーブルテレビにご加入ください				
備考	元・理容店でした。				
	賃料や契約金などは相談にて決定します。				
	お風呂はありません。				
お問い合わせ	のと宅地建物取引業組合 〒927-0433 石川県鳳珠郡能登町字宇出津タ字38-4 電話番号：0768-62-2022 ファックス：0768-62-2901 メールアドレス：info@notolife.com				

間取り図

2階



1階

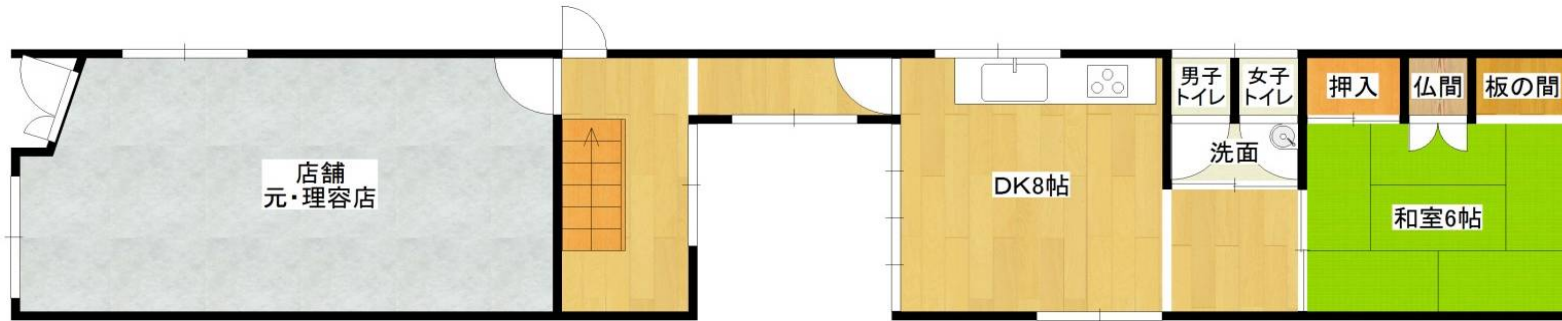


写真 外観

飯田商店街に立地。向かって左側の家です。



住居兼店舗としてご利用いかがですか？

写真 室内

元・理容店でした。什器類はそのまま利用してもOKです。



トイレは水洗です、お風呂はありません。