

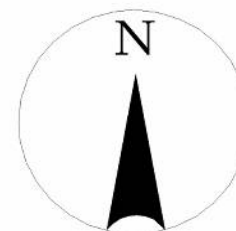
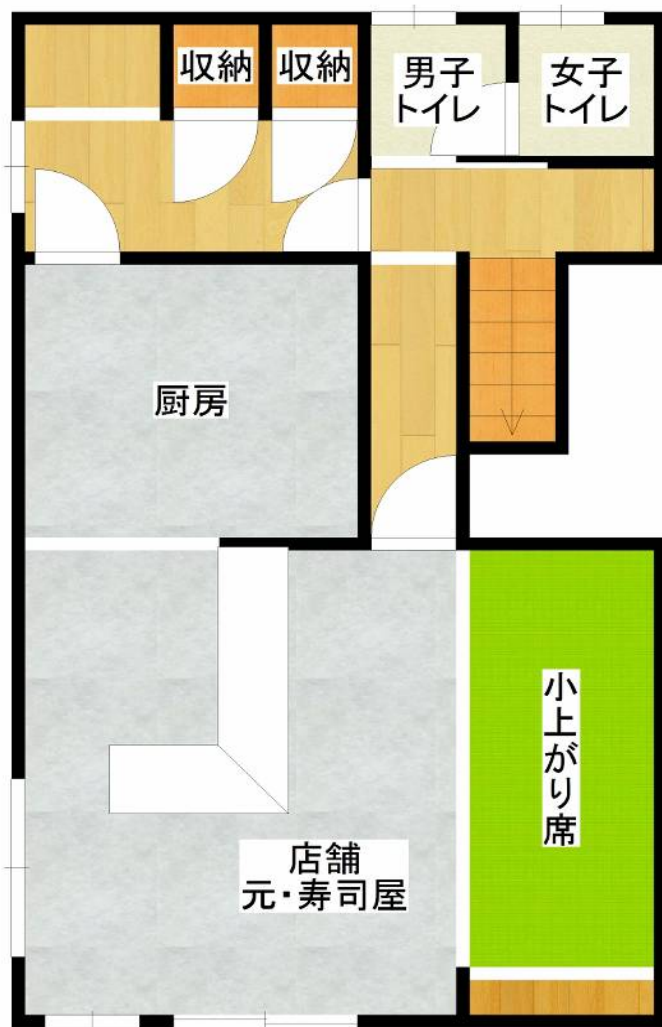
# 賃貸物件



※図面と現況が相違する場合は現況優先とさせていただきます。

物件種目	貸家		管理番号	珠洲-105	
間取り	2K+店舗				
賃貸条件	賃料	5万円			
	敷金	相談	礼金	相談	
物件所在地	石川県 珠洲市 飯田町 (スズシ イダマチ)				
交通	バス停	能登飯田	徒歩2分		
		飯田町 商店街	徒歩1分		
建物	建物名	飯田町 店舗兼住居物件			
	構造・規模	木造 瓦葺き		2階建て	
	使用部分面積	96.26	m <sup>2</sup>	バルコニー面積	- m <sup>2</sup>
	間取り内訳	左図の通り			
築年月	不明		契約期間	2年	
管理費	0円/月		その他	0円/月	
駐車場	無し		駐車賃料	0円/月	
現況	空家		入居日	相談	
本体設備	電気、上水道、水洗トイレ、浄化槽				
各戸設備	テレビ視聴の際はケーブルテレビにご加入ください				
備考	オーナー様のご意向で、商売で利用する方に限らせていただきます。				
	室内に残っている物品は利用してもらって構いません。				
	トイレは専用です。お風呂はありません。隣とは独立しています。				
お問い合わせ	のと宅地建物取引業組合 〒927-0433 石川県鳳珠郡能登町字宇出津タ字38-4 電話番号：0768-62-2022 ファックス：0768-62-2901 メールアドレス：info@notolife.com				

# 間取り図



## 写真 外観

飯田商店街に立地。向かって左が本物件です、右側は別の方に賃貸しています。



以前はお寿司屋さんでした。飲食店としてそのままご利用頂けると良いです。

## 写真 室内

什器類はそのまま利用してもらって構いません



トイレは水洗、この物件専用です。2階に居住用和室あります。