

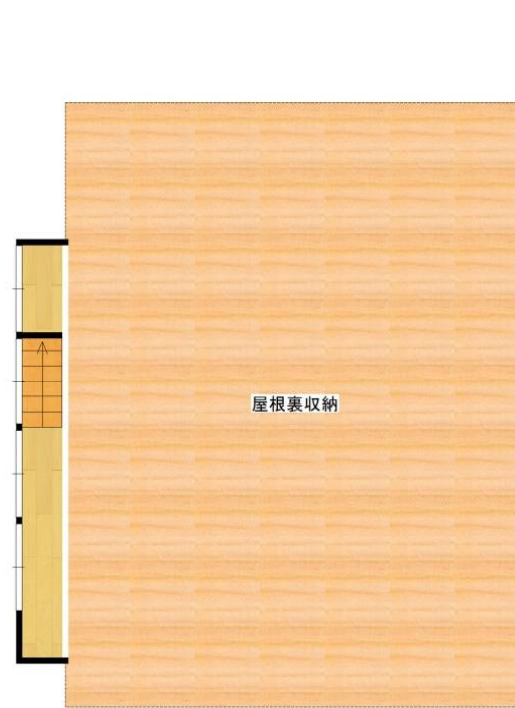
# 売 買 物 件



※図面と現況が相違する場合は現況優先とさせていただきます。

物件種目	中古一戸建て居宅		管理番号	珠洲-163		
間取り	10DK					
価 格	220万円					
物件所在地	石川県 珠洲市 大谷町 ( スズシ オオタニマチ )					
交通	バス停 大谷		徒歩4分			
	珠洲市市街地 飯田町商店街		自動車約20分			
土地面積	公簿	376.85	m <sup>2</sup>	1筆	113.99 坪	
	構造・規模	木造 瓦葺		2階建て		
建物		295.95	m <sup>2</sup>	89.52 坪		
	間取り内訳	1階	図面の通り		2階	図面の通り
		他				
土地権利	所有権		地目	宅地		
都市計画	都市計画区域外		用途地域	無指定		
建ぺい率	70%		容積率	400%		
他の制限	土砂災害特別警戒区域 (土石流) ・土砂災害警戒区域 (急傾斜地)					
築年月	1910年頃		駐車場	有り		
現況	空き家		引渡日	相談		
接道状況	北東側 公道2m / 接面20メートル					
設備	電気・上水道・汲み取りトイレ・風呂・灯油ボイラー・井戸 ケーブルTV					
備考	キッチンリフォーム2013年頃					
お問い合わせ	のと宅地建物取引業組合					
	〒927-0433 石川県鳳珠郡能登町字宇出津々字38-4 電話番号：0768-62-2022 ファックス：0768-62-2901 メールアドレス：info@notolife.com					

# 間取り図



## 写真 外観

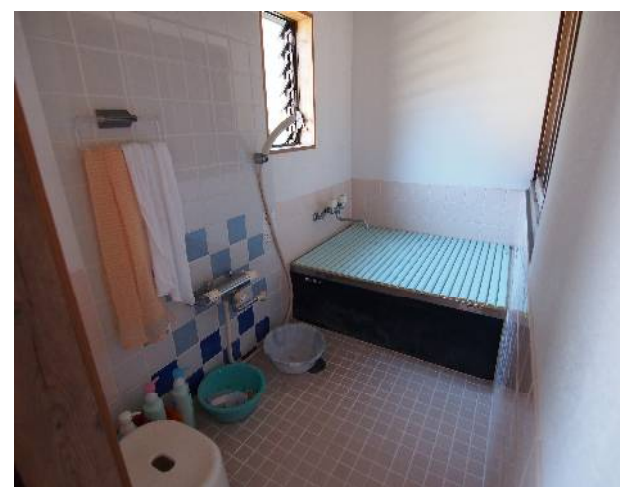
外浦の大谷地区に立地。お寺が隣接しています



敷地内に家庭菜園があります。納屋の2階も居室になっています

## 写真 室内

築100年の古民家です。井戸も残っています



キッチンをリフォームしてあります。

トイレは汲み取り式です。